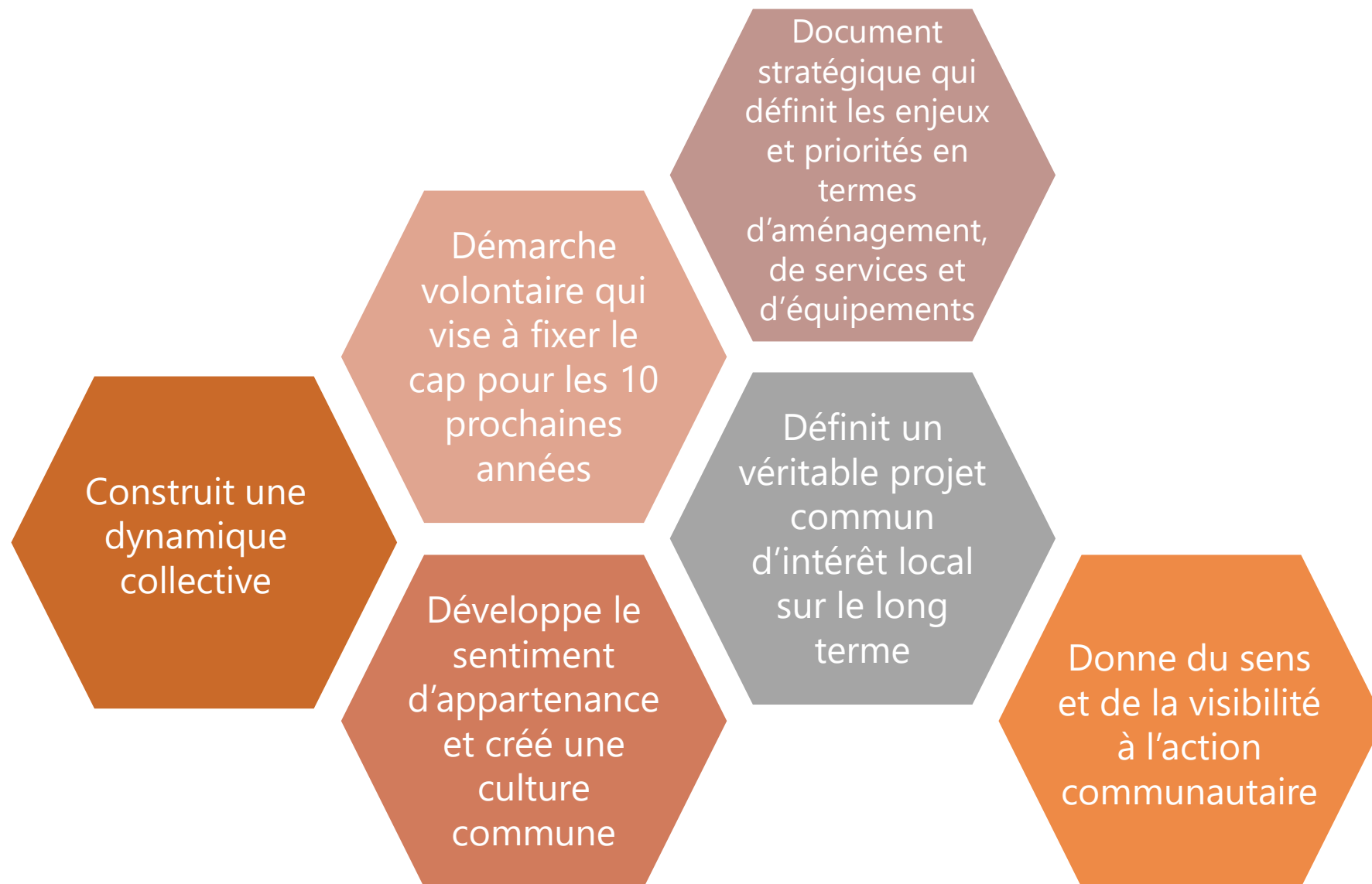




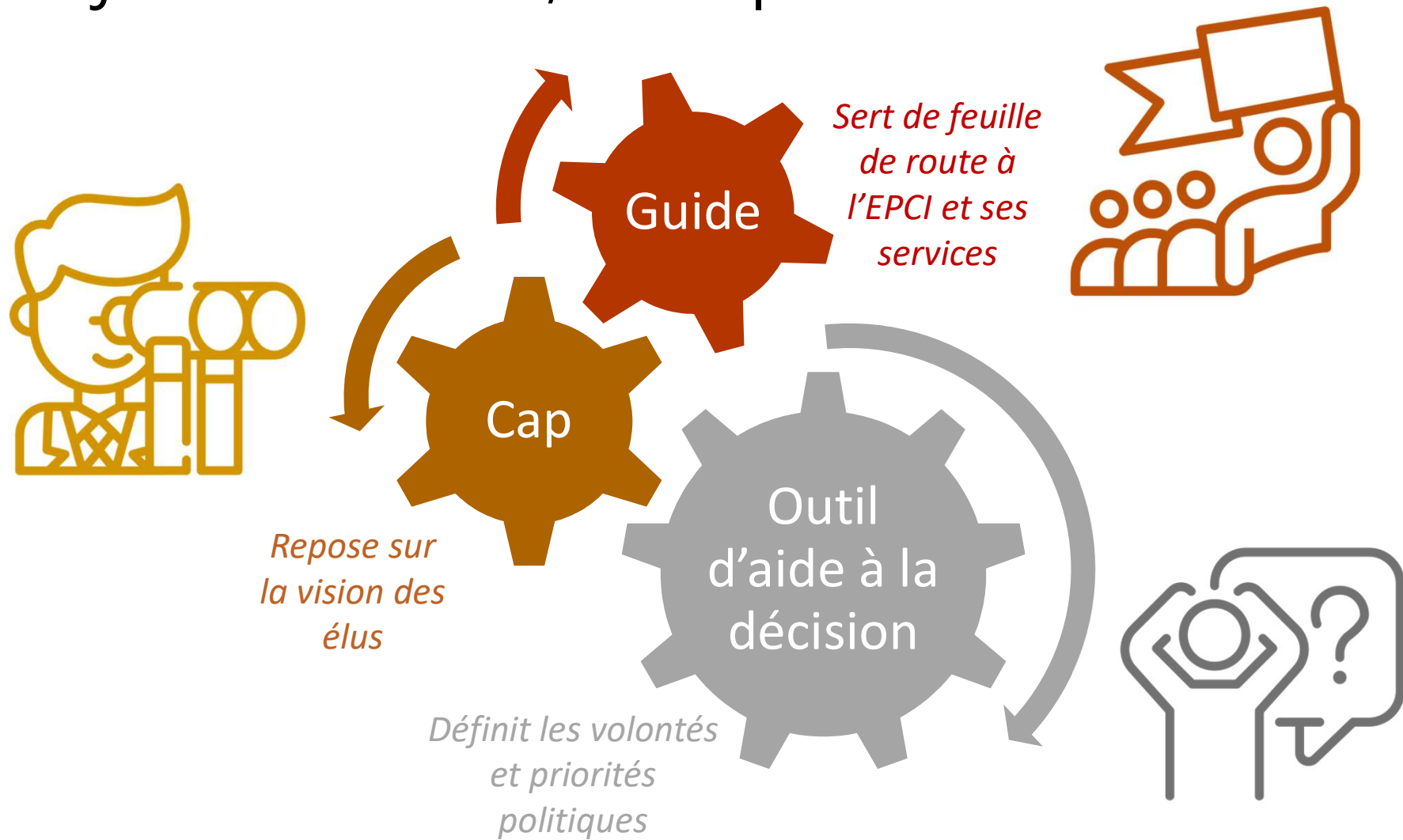
Projet de Territoire Estuaire et Sillon 2030

Conseil communautaire du 10-11-2022

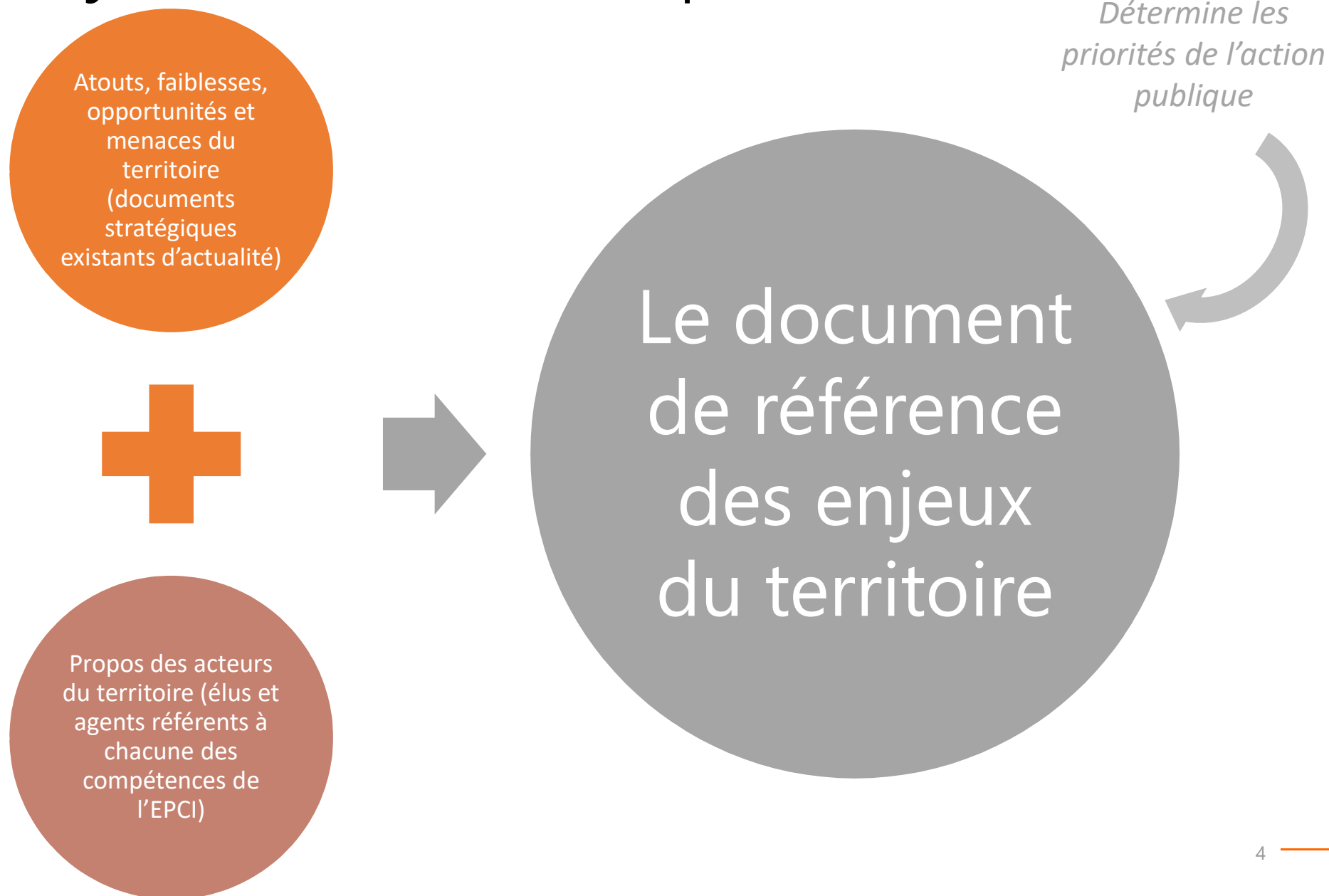
Le Projet de Territoire, c'est quoi ?



Le Projet de Territoire, c'est quoi ?



Le Projet de Territoire, c'est quoi ?



Focus sur les attentes des élus...

Les sujets qui animent les élus au travers du Projet de Territoire

« Le positionnement entre Nantes et Saint-Nazaire »

- Avoir une identité propre à Estuaire et Sillon
- Trouver la balance entre ruralité et urbanisation

« Prendre en compte les particularités des communes »

- Que chaque commune se sente incluse
- Mettre en valeur la complémentarité de celles-ci

« Les projets à mener »

A travers les thématiques suivantes :

Le développement économique, la protection de l'environnement/le PCAET, faire d'Estuaire et Sillon un territoire attractif où l'on a envie de vivre, lecture publique/culture, triptyque développement économique/ habitat/mobilité, Mobilité, Enfance-Jeunesse, Tourisme, Agriculture...

« La démocratie au sein d'Estuaire et Sillon »

- Décisions prises en concertations avec le Conseil Communautaire
- Participation citoyenne selon les actions mises en œuvre

« Une harmonie à trouver entre communes et intercommunalité »

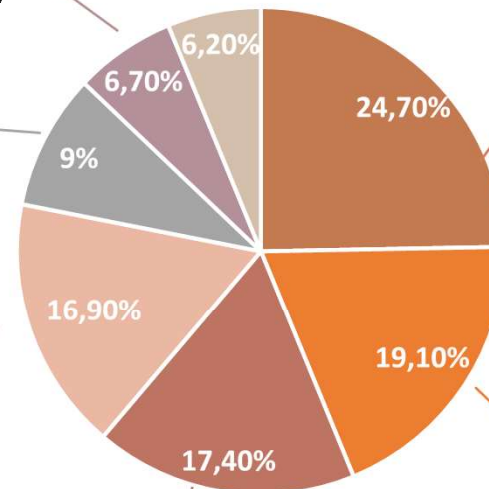
- L'importance de la proximité (ne pas dessaisir les communes de leurs compétences)
- La mutualisation et partage des ressources
- Une répartition équitable des richesses sur tout le territoire
- Le sentiment d'appartenance à l'intercommunalité
- Pallier le manque de compréhension et de visibilité sur les actions intercommunales

« Un projet qui rassemble »

- Embarquer tout le monde dans la démarche, en impliquant les conseillers communaux et communautaires
- Fixer un cap commun
- Bâtir une identité commune

« Des attentes fortes quant au fonctionnement du Projet de Territoire »

- Priorisation, concrétisation
- Se dire les choses, la confiance
- Une définition commune de ce qu'est un projet de territoire
- Coordination avec les différents documents de planification





Focus sur le cadre du Projet de Territoire...

Une co-construction



Focus sur le séminaire du 4 avril dernier...



Focus sur le cadre du Projet de Territoire...

« Créer des conditions favorables
aux projets de vie de nos citoyens »

Une
mission

Des valeurs

- La force du collectif
- À l'écoute de tous pour construire ensemble
- Rendre l'information lisible et accessible à tous
- Persévérer pour aller au bout de nos ambitions communautaires

Des axes
de travail

Des
trajectoires

- Orientations politiques
- Administration
- Concertation/communication
- Aménagement du territoire
- Développement économique et Tourisme
- Equipements Infrastructures
- Services à la population
- Identité et rayonnement

Visions d'axes à court, moyen et long terme

Focus sur nos valeurs...

« Persévérer pour aller au bout de nos ambitions communautaires »

Patience et persistance, Eviter d'agir à chaud / dans l'urgence, Rigoureuse, Effort, Pugnacité, Sérénité

« À l'écoute de tous pour construire ensemble »

Ecoute, être à l'écoute de l'autre, tolérance, respect, empathie, ouverture/projets, ouvert à la discussion

« La force du collectif au service du territoire »

Collectif, Esprit d'équipe, Solidarité, Engagement, Consensuel, Disponibilité, Générosité, Partage, Convivialité, Équilibre

Focus sur le cadre du Projet de Territoire...

Les grandes trajectoires

Court Terme - mai 2022

« Estuaire et Sillon s'organise et se structure avec les communes et les services pour s'engager concrètement et visiblement dans son projet de territoire »

Moyen Terme - 2025

« Estuaire et Sillon porte une dynamique de développement maîtrisé et durable »

Long Terme - 2030

« Estuaire et Sillon est reconnu comme un territoire accueillant et singulier, au cœur de l'espace métropolitain Nantes/Saint-Nazaire »



Focus sur le cadre du Projet de Territoire...

Les visions d'axes

CT - Mai 2022

MT - 2025

LT - 2030

ORIENTATIONS POLITIQUES

Le pacte financier et fiscal et le projet de territoire sont votés et prêts à être mis en oeuvre

Suite à des évaluations régulières, on fait le bilan du projet de territoire et on pose les bases pour la suite

CONCERTATION & COMMUNICATION

E&S met en oeuvre un dialogue et une concertation avec la population et les communes pour créer les conditions de l'adhésion aux projets

Nous avons éprouvé les outils et les modalités d'une concertation et d'une co-construction efficaces

Estuaire & Sillon est identifié comme un territoire de concertation et de co-construction

ADMINISTRATION

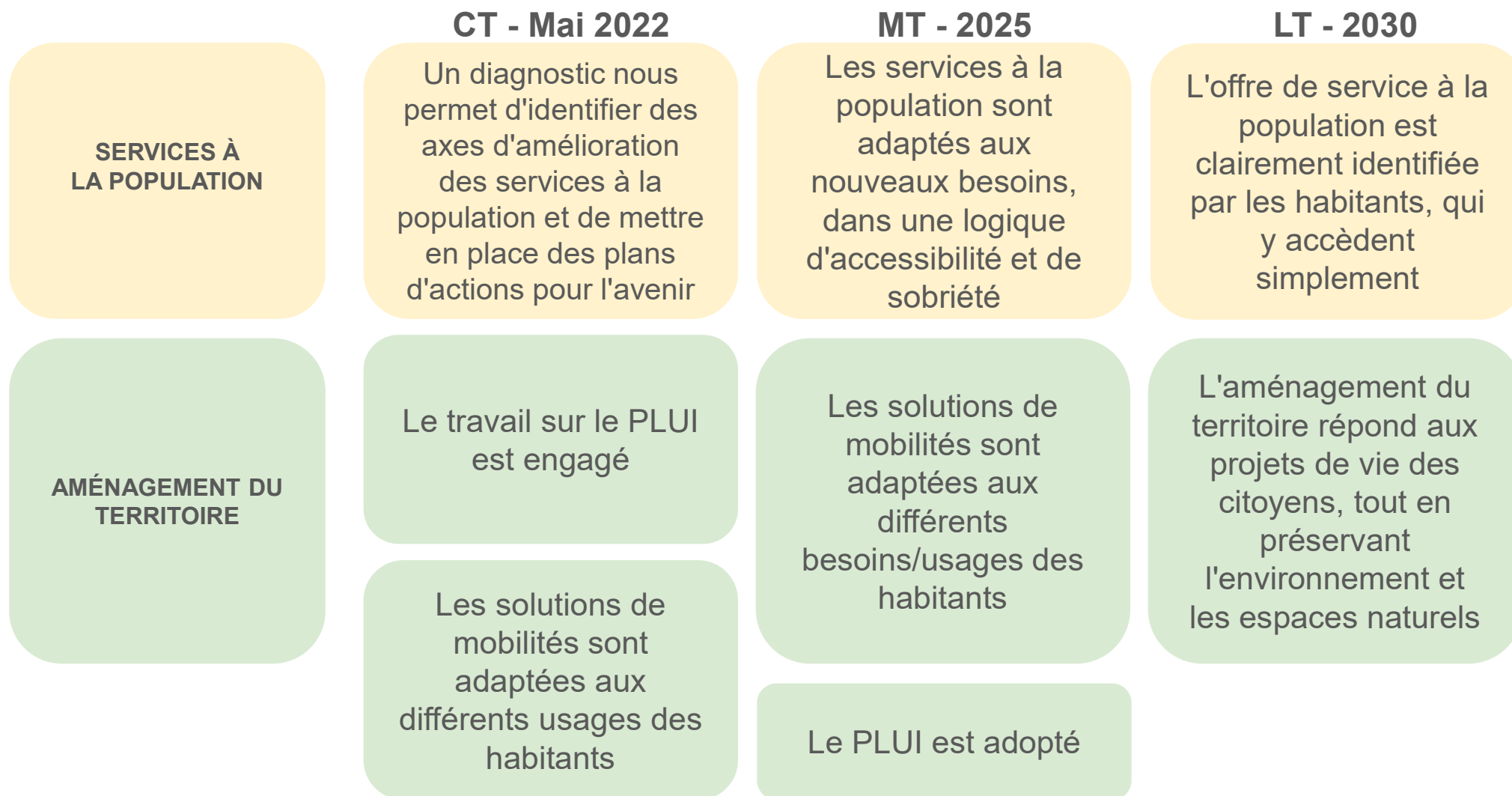
En collaboration avec les services, le projet d'administration est écrit et les projets de service sont amorcés

Les services sont dimensionnés pour les missions à accomplir et les administratifs réunis autour d'un même site conforme aux ambitions d'E&S.

L'administration d'E&S incarne avec fierté le projet du territoire et attire de nouveaux talents

Focus sur le cadre du Projet de Territoire...

Les visions d'axes



Focus sur le cadre du Projet de Territoire...

Les visions d'axes

CT - Mai 2022

MT - 2025

LT - 2030

DÉVELOPPEMENT ÉCONOMIQUE & TOURISME

Les priorités de développement économique & touristique sont définies et partagées

Des entreprises innovantes et actrices des transitions s'installent sur le territoire. Une offre touristique diversifiée et durable est mise en place. L'agriculture est accompagnée, en accord avec les enjeux économiques et écologiques du territoire.

L'offre économique et touristique, construite en synergie avec nos partenaires est attractive tant pour l'extérieur que pour nos habitants.

ÉQUIPEMENTS & INFRASTRUCTURES

Après un état des lieux et un diagnostic des infra. existantes, E&S a priorisé les infra. à construire et rénover

Les équipements actuels sont mis aux normes

Un site réunissant les agents et l'offre de service à la population est un exemple de sobriété, d'accessibilité et de transition énergétique

La majorité des équipements actuels et nouveaux sont exemplaires en terme de transition énergétique

Focus sur le cadre du Projet de Territoire...

Les visions d'axes

IDENTITÉ & RAYONNEMENT

CT - Mai 2022

Les éléments différenciants du territoire sont identifiés pour guider les communications à venir

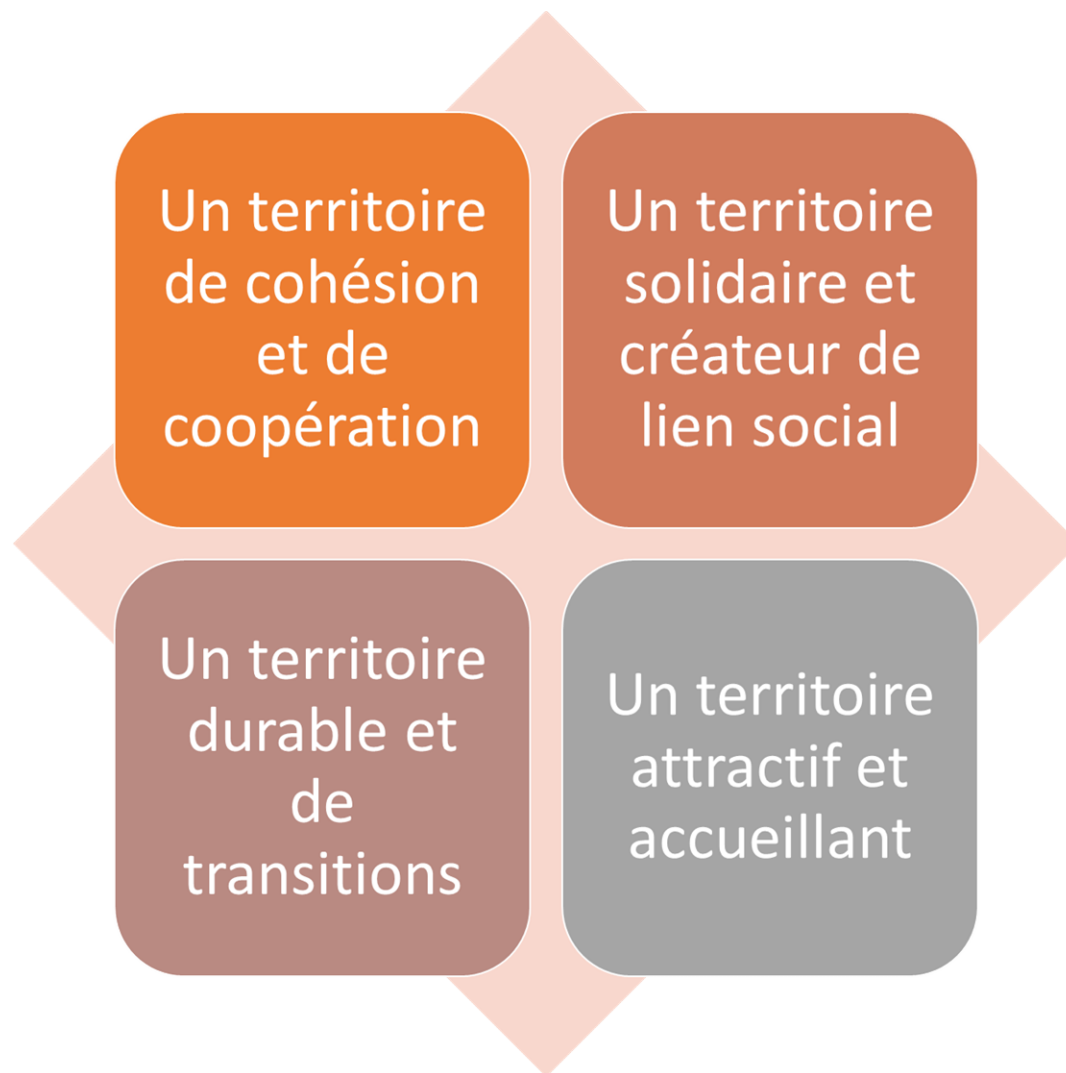
MT - 2025

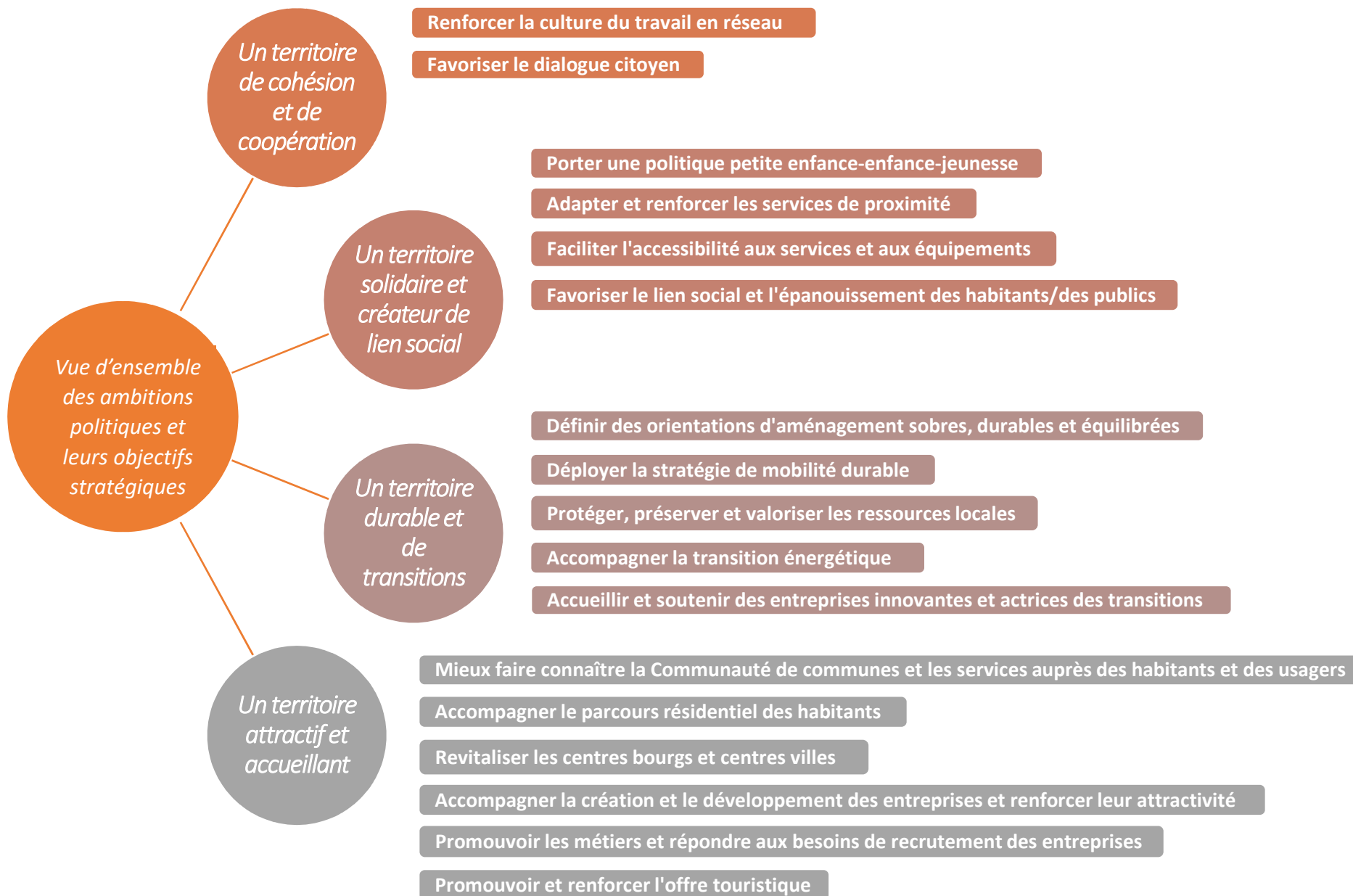
Les projets concrets et collectifs construisent notre identité et sont partagés

LT - 2030

Nos politiques publiques et notre démarche de communication affirment notre identité, reconnue dans toute la région.

4 grandes ambitions politiques





Un territoire de cohésion et de coopération

Objectifs stratégiques

Affirmer des principes de gouvernance, de solidarité et de fonctionnement au sein de l'EPCI et du bloc communal

Elaborer des documents stratégiques

Partager les pratiques et permettre une cohérence territoriale (échelon intercommunal et communal)

Affirmer le positionnement d'Estuaire et Sillon

Développer les contractualisations

Inscrire Estuaire et Sillon dans un maillage plus large

Renforcer la culture du travail en réseau

Renforcer et coordonner les partenariats entre acteurs éducatifs, de l'emploi, de l'insertion et la solidarité

Favoriser le dialogue citoyen

Mettre en place un dispositif de participation citoyenne

Objectifs opérationnels

Un territoire solidaire et créateur de lien social

Objectifs stratégiques

Porter une politique petite enfance-
enfance-jeunesse

Créer un lieu ressources d'informations et d'orientation

Soutenir la parentalité et conforter les parents dans leur rôle
éducatif

Maintenir et diversifier l'offre d'accueil

Être à l'écoute des familles pour adapter l'offre au mieux

Accompagner les enfants en difficulté sur tous les temps
d'accueil de la journée

Adapter et renforcer les services de
proximité

Animer et adapter le réseaux des médiathèques

Créer un espace emploi mobile

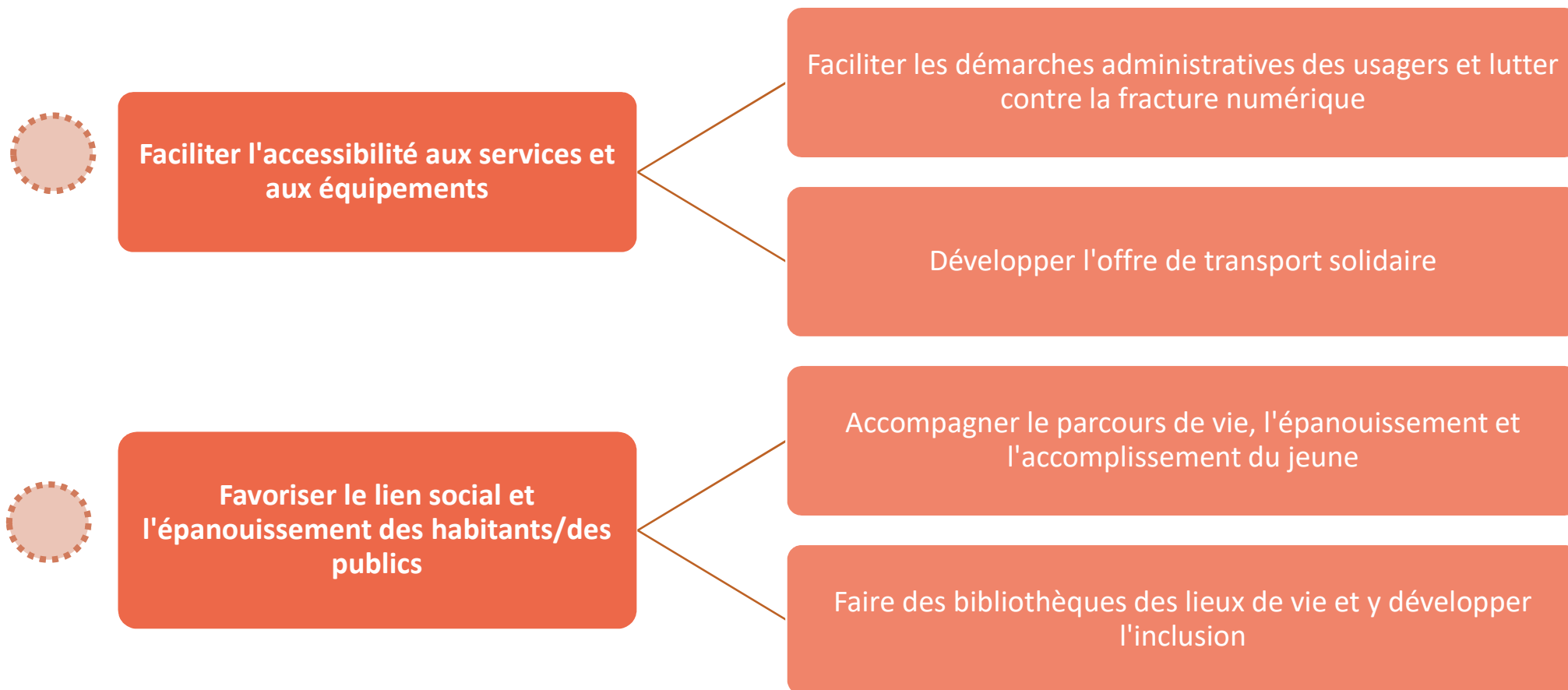
Objectifs opérationnels



Un territoire solidaire et créateur de lien social

Objectifs stratégiques

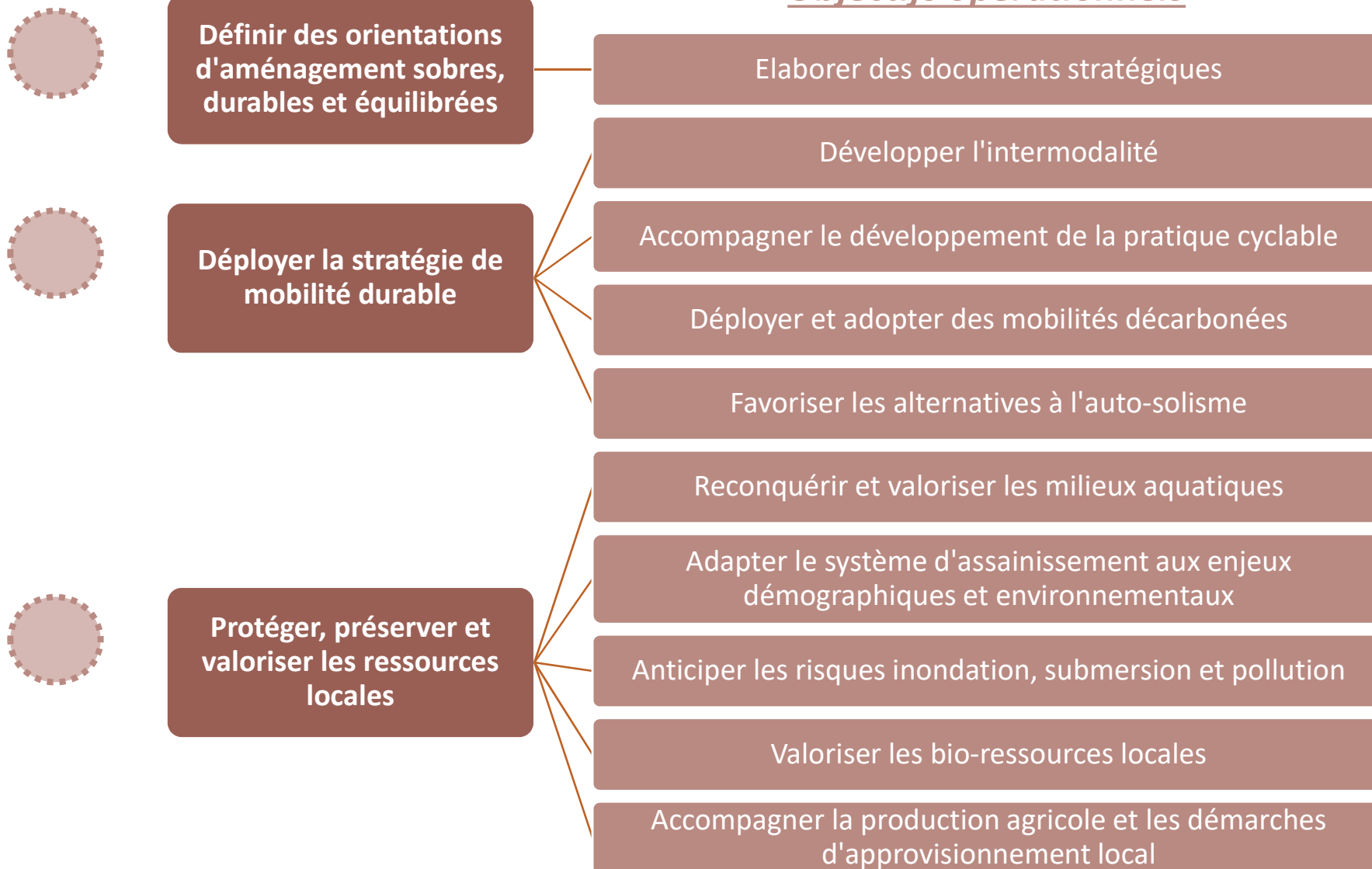
Objectifs opérationnels



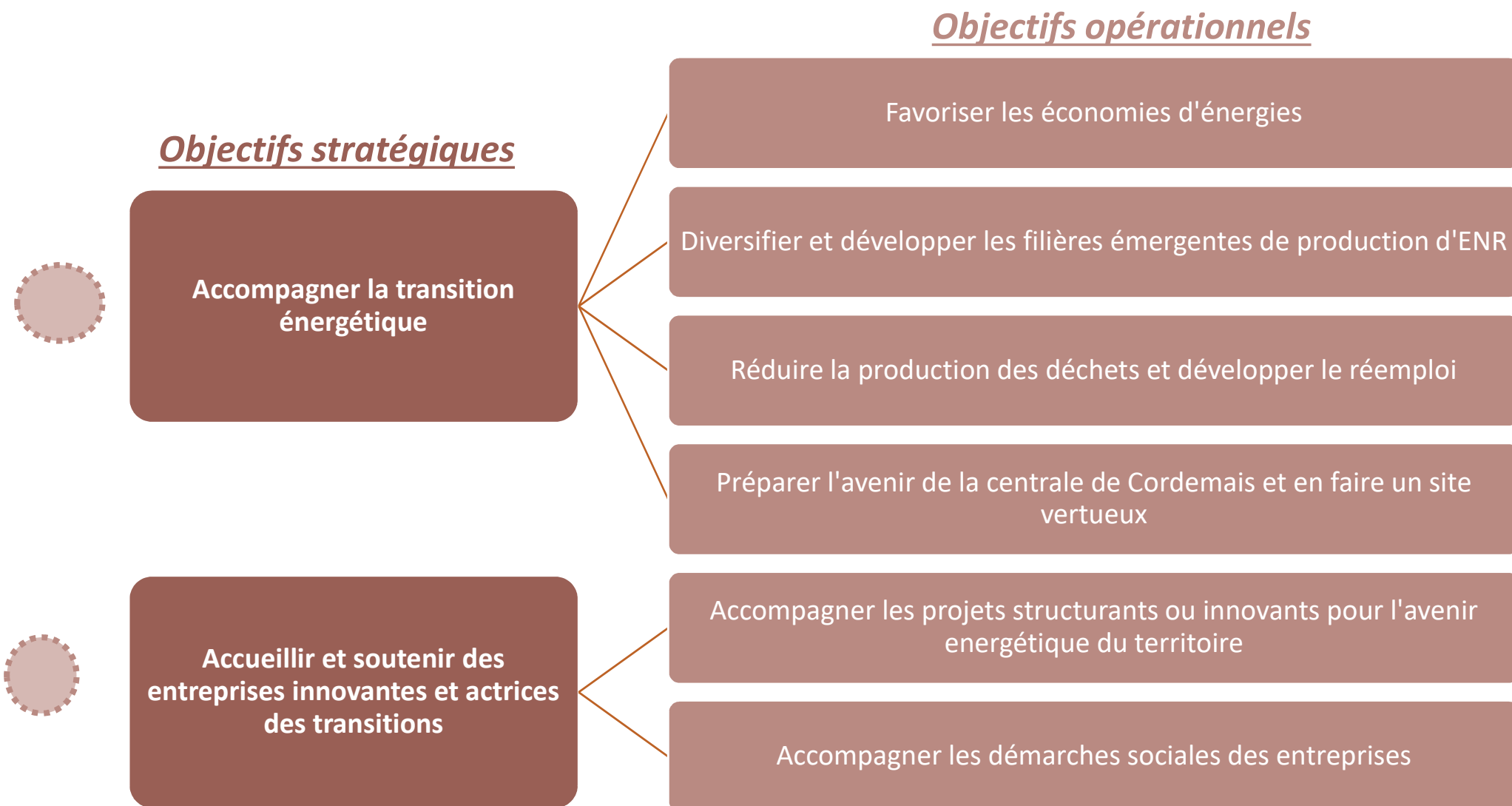
Un territoire durable et de transitions

Objectifs stratégiques

Objectifs opérationnels

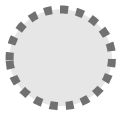


Un territoire durable et de transitions

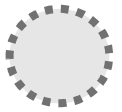


Un territoire attractif et accueillant

Objectifs stratégiques



Mieux faire connaître la Communauté de communes et les services auprès des habitants et des usagers



Accompagner le parcours résidentiel des habitants

Objectifs opérationnels

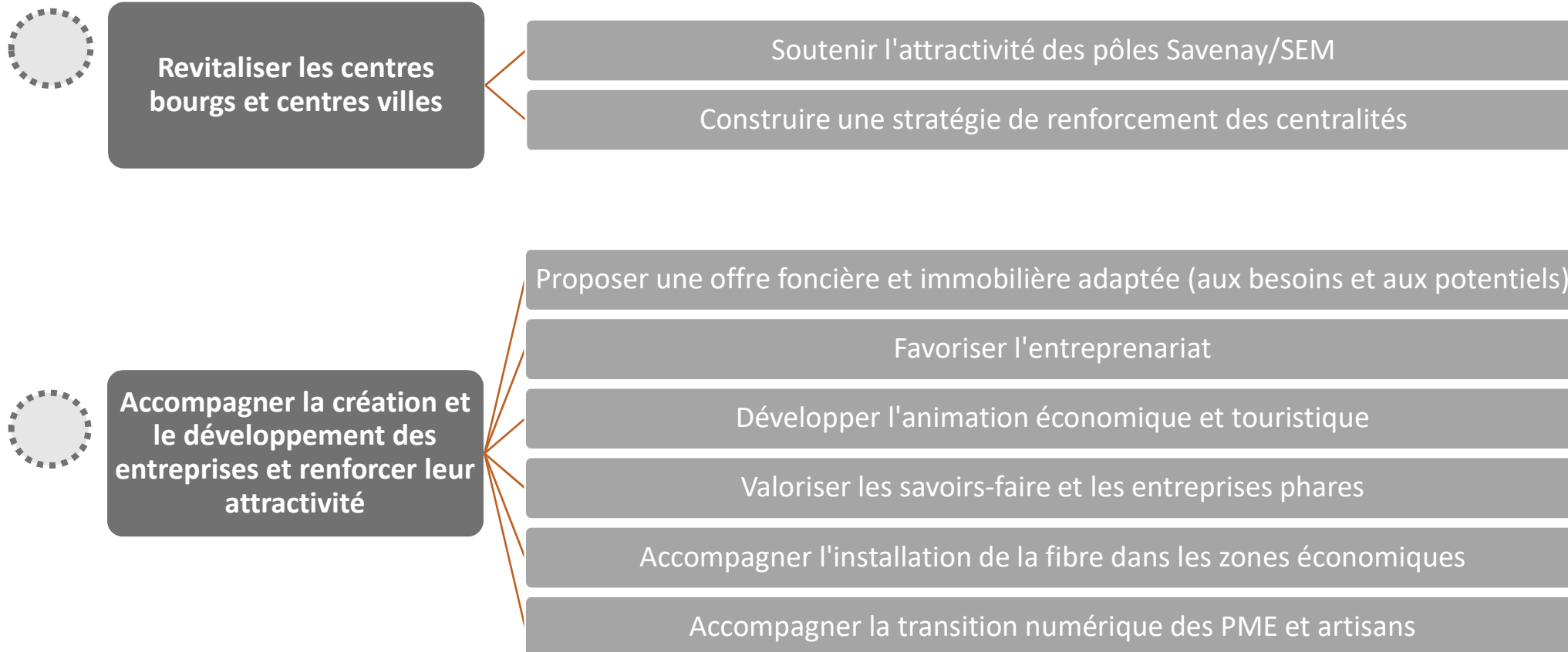
Proposer une offre d'habitat diversifiée



Un territoire attractif et accueillant

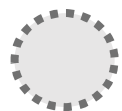
Objectifs stratégiques

Objectifs opérationnels



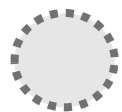
Un territoire attractif et accueillant

Objectifs stratégiques



Promouvoir les métiers et répondre aux besoins de recrutement des entreprises

Mettre en relation les jeunes, demandeurs d'emploi, publics en réorientation avec les entreprises



Promouvoir et renforcer l'offre touristique

Promouvoir le territoire et renouveler la communication touristique

Aménager les sites touristiques majeurs et créer un maillage d'offres

Structurer et promouvoir l'offre d'itinérance

Proposer une offre de produits d'escapades

Développer l'offre en structures et hébergements touristiques

Optimiser l'organisation touristique

Objectifs opérationnels