

Estuaire et Sillon

L'actu



www.estuaire-sillon.fr

19

Janvier 2024



Avec l'ensemble des élus communautaires,
je vous souhaite à toutes et tous
une belle et heureuse année.

2024

Rémy Nicoleau, Président

COMMUNAUTÉ DE COMMUNES ESTUAIRE ET SILLON

2 Bd de La Loire - CS7024 - 44260 SAVENAY

02 40 56 81 03

Lundi au vendredi :

9h-12h30 / 13h30-17h

communaute@estuaire-sillon.fr

www.estuaire-sillon.fr

DÉVELOPPEMENT ÉCONOMIQUE

02 40 56 88 44

deveco@estuaire-sillon.fr

OFFICE DE TOURISME

Savenay

02 28 01 60 16

TOURISME

tourisme@estuaire-sillon.fr

MOBILITÉS

■ Transports Scolaires

02 40 56 80 69

Du Lundi au vendredi

8h30-12h30/13h30-17h

transports@estuaire-sillon.fr

■ ALÉOP à la demande

02 40 56 88 45

■ VÉLILA

Location de vélo à assistance électrique

02 40 56 80 69

transports@estuaire-sillon.fr

DÉCHETS

02 40 56 82 53

Du lundi au vendredi

8h30-12h15/13h30-17h15

Fermé au public les jeudis

après-midi

environnement@estuaire-sillon.fr

ASSAINISSEMENT

02 28 00 98 34

Lundi, mardi et mercredi

9h-12h/13h30-17h

Fermé le jeudi

assainissement@estuaire-sillon.fr

RELAIS PETITE ENFANCE

02 40 95 64 48

rpe.stetienne@estuaire-sillon.fr

rpe.savenay@estuaire-sillon.fr

ENFANCE JEUNESSE

■ Secteur Cordemais

Saint Étienne de Montluc

Le Temple de Bretagne

02 28 25 96 00

■ Secteur Malville - Bouée

02 40 56 04 95

■ Secteur de Savenay

Lavau-sur-Loire

06 10 11 46 02

MAISON DES JEUNES

■ Cordemais

06 10 40 65 75

■ Le Temple de Bretagne

06 10 40 66 07

■ Saint Étienne de Montluc

06 12 67 35 98

ESPACE EMPLOI

Lundi, mercredi et jeudi

8h30-12h/13h30-16h30

Mardi et vendredi

8h30-12h

02 40 56 80 85

emploi@estuaire-sillon.fr

MÉDIATHÈQUES ESTUAIRE ET SILLON

www.mediatheques.estuaire-sillon.fr

PISCINE DU LAC

02 40 97 03 64

piscine@estuaire-sillon.fr

CENTRE AQUAMARIS

02 40 57 01 37

aquamaris@vert-marine.com

CONSEIL DE DÉVELOPPEMENT

02 40 56 81 48

conseildedeveloppement@

estuaire-sillon.fr

CONSEIL HABITAT

06 33 51 05 77

Mardi : 10h-12h30

Mercredi : 14h-17h30

Jeudi : 11h-14h

habitat@estuaire-sillon.fr

Sommaire

3 L'actu en bref

5 France services et Économie

- France services, déjà un an
- RSE, nos entreprises s'engagent

6 Mobilités

- Rouler à vélo ça s'apprend...à l'école
- Vélila en version vélo-cargo
- Du solaire pour les aubettes scolaires
- Des mobilités au plus près des besoins usagers

8 Déchets

- Tri à la source des biodéchets

9 Politiques contractuelles

- 1,8 M€ pour financer des projets communautaires

10 Jeunesse/Petite Enfance

- Un nouveau lieu d'écoute pour les adolescents à Savenay
- Une année de découvertes pour les tout-petits

11 Médiathèques

- Ça déménage à la médiathèque !
- Programmation spéciale JO
- Puzzlèthèque : appel aux dons !

12 Tourisme

- Faites escale à Terre d'estuaire



■ Publication éditée par la Communauté de Communes Estuaire et Sillon à 18800 exemplaires

■ Directeur de publication : Rémy NICOLEAU

■ Conception, élaboration : service communication - Rédaction : Camille LOCKHART

■ Impression sur papier recyclé issu de forêts gérées durablement Imprigraph groupe/ Le Sillon - Savenay

■ Communauté de Communes Estuaire et Sillon - 2 bd de la Loire CS7024 - 44260 Savenay

■ 02 40 56 81 03 - communaute@estuaire-sillon.fr - www.estuaire-sillon.fr

■ Crédits photos : A. MAHOT - Estuaire et Sillon - Entre-Sols - F.TOMPS - PUK - J.GAZEAU





La Piscine du Lac

Recrute un surveillant de baignade

Vous êtes titulaire d'un Brevet National de Sécurité et de Sauvetage Aquatique (BNSSA) ? Rejoignez l'équipe de la Piscine du lac !

Que vous ayez déjà une longue expérience ou que vous soyez fraîchement diplômé, votre esprit d'équipe, votre motivation et votre professionnalisme feront la différence.

Si vous possédez les qualités et compétences requises, adressez-nous sans tarder votre candidature :

Amélie Raynal (cheffe de bassin) au 02 40 97 03 64 / a.raynal@estuaire-sillon.fr

David Quéau (directeur) au 02 40 97 30 29 / d.queau@estuaire-sillon.fr

URBANISME

Architectes des Bâtiments de France

Vous avez un projet architectural situé dans le périmètre d'un monument historique ?



Chaque mois, les ABF organisent des permanences pour vous conseiller.

Prochaines dates :

→ Mardi 23 janvier à Saint Étienne de Montluc*

→ Mardi 27 février à Savenay**

→ Mardi 26 mars à Saint Étienne de Montluc*

→ Mardi 23 avril à Savenay**

→ Mardi 28 mai à Saint Étienne de Montluc*

→ Mardi 25 juin à Savenay**

Prenez rendez-vous auprès du service urbanisme ou vous renseigner :

→ 02 40 56 81 03

→ www.estuaire-sillon.fr

(rubrique Urbanisme)

*à la mairie annexe des Services Techniques de Saint Étienne de Montluc (place de la mairie).

**au siège de la Communauté de Communes Estuaire et Sillon (2, boulevard de la Loire).

Votre programme des vacances d'hiver et de printemps

Vacances d'hiver :

Fermeture technique du 24 février au 10 mars inclus.

Vacances de printemps :

Stages, cours d'aquagym, structure gonflable et jardin aquatique du 22 avril au 3 mai (fermeture le 1^{er} mai).

→ **Créneaux et horaires à consulter sur www.piscinedulac.fr**

Collecte amiante liée

↘ **Saint Étienne de Montluc**

■ 23 et 24 février

↘ **Savenay**

■ Du 29 janvier au 3 février

■ Du 4 au 9 mars

■ Du 8 au 13 avril

■ Du 13 au 18 mai

Ce service est strictement réservé aux particuliers. Les déchets doivent être impérativement emballés. L'inscription est obligatoire auprès du service déchets au 02 40 56 82 53 ou environnement@estuaire-sillon.fr

Collecte des pneus

↘ **Saint Étienne de Montluc**

■ 19 et 20 avril

↘ **Savenay**

■ 9 et 10 février

Attention, la collecte est limitée à 8 pneus maximum par foyer.

Zones de dons

↘ **Déchèterie de Campbon**

■ Du mercredi 13 au lundi 18 mars 2024

↘ **Déchèterie de Saint Étienne de Montluc**

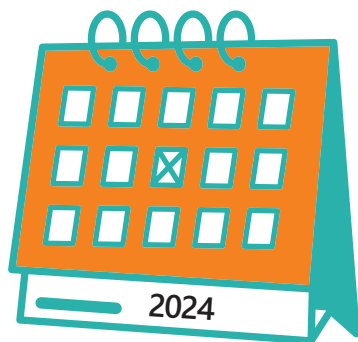
■ Du mercredi 22 au mardi 28 mai 2024.

Collecte des déchets
Je veux connaître les jours de collecte dans mon quartier !

Rendez-vous sur les cartes en flashant sur ce QR CODE

Pour renseigner votre adresse et télécharger votre calendrier des collectes.





Votre agenda France services

→ **19 mars de 18h à 21h**
→ **23 mars de 9h à 12h** (au siège d'Estuaire et Sillon, à Savenay)
Ateliers d'accompagnement des assistants maternels à l'inscription sur le site monenfant.fr

Pour aider les assistants maternels qui ne l'auraient pas fait à s'inscrire sur le site de la CAF monenfant.fr afin que les familles puissent accéder à leurs disponibilités d'accueil (obligation légale).
Inscription auprès du Relais Petite Enfance :
02 40 95 64 48
rpe.savenay@estuaire-sillon.fr

Avril-mai

Journées d'accompagnement à la démarche de déclaration des revenus
Sur inscription auprès de France services.

■ **02 28 00 28 41**
■ france.services@estuaire-sillon.fr



Les conseils communautaires

Les séances sont publiques

- Jeudi 1^{er} février - 19h30
- Jeudi 28 mars - 19h30

Les lieux restent à définir.

→ L'ordre du jour est consultable sur www.estuaire-sillon.fr

Votre agenda Emploi

→ **1^{er} février**

Rencontres pro : " Comment répondre aux besoins des entreprises locales en matière RH ? "

En partenariat avec Transition pro pour aider les entreprises à recruter, fidéliser, gérer des demandes particulières et se transformer. Pour connaître le lieu de cette rencontre, contacter le 06 87 00 22 59.

→ **16 mars (salle Équinoxe à Savenay)**

Rendez-vous avec l'emploi saisonnier

L'occasion de rencontrer les entreprises qui recrutent dans l'hôtellerie/restauration, les loisirs, l'agroalimentaire...

→ **28 mars**

Soirée " Osez l'évolution professionnelle "

Animée par Transition Pro et ouverte à tous, surtout si vous avez un projet de reconversion ou si vous êtes en recherche d'un emploi. Pour connaître le lieu de cette soirée, contacter le 06 87 00 22 59.

Conseil Habitat
Estuaire & Sillon
06 33 51 05 77

Conseil Habitat

Vous avez des questions sur la rénovation de votre habitat, ses performances énergétiques ?

→ Retrouvez votre Conseiller Habitat tous les mercredis matin sur le marché de Savenay.

→ Rendez-vous sur www.estuaire-sillon.fr pour connaître le programme des animations proposées : modes de chauffage, isolation, solutions solaires, aides financières... en partenariat avec France Rénov.



06 33 51 05 77 - habitat@estuaire-sillon.fr

ENFANCE JEUNESSE

Festival Handiversité - Édition 2024

Co-organisé par un collectif de partenaires intercommunal rassemblant des structures enfance-jeunesse, mais aussi des associations sportives et culturelles soutenues par les collectivités, le Festival Handiversité prend place chaque année depuis 2009 sur notre territoire.

Ce festival, a pour but de questionner les représentations liées au handicap et à son intégration au sein de la Communauté de Communes Estuaire et Sillon. Une subvention est versée à chaque édition par la Communauté de Communes.



www.festivalhandiversite.com

Celui-ci se déroulera du 15 au 27 avril 2024, le programme sera riche et diversifié grâce à de multiples actions qui seront proposées dans les médiathèques, cinémas, accueils de loisirs du territoire, animation sportive départementale, ou encore au sein des collectivités et écoles. Le temps fort de cette année se déroulera le samedi 20 avril sur la commune de Malville avec diverses animations sportives, culturelles et de sensibilisations.

Le programme détaillé vous sera dévoilé prochainement, mais nous vous attendons déjà nombreux !



PROCHE DE VOUS, PROCHE DE CHEZ VOUS

France services, déjà un an !


Ouvert en janvier 2023 au siège d'Estuaire et Sillon, France services a rapidement trouvé son public.

Chaque mois, plus d'une centaine de personnes trouvent ici une aide et des réponses pour accomplir leurs démarches administratives du quotidien, accompagnées par un conseiller France services ou en autonomie depuis un ordinateur en accès libre : contacter la

direction des impôts, simuler ou faire une demande de prestation CAF, faire immatriculer son véhicule, préparer sa retraite, accéder aux services numériques de Pôle Emploi...

Chiffres clés

- 63 % de visiteurs de plus 55 ans
- 1 demande sur 2 concerne les impôts

 France services : 2, bd de la Loire à Savenay.
02 28 00 28 41 - france.services@estuaire-sillon.fr

Des ateliers pour apprivoiser les outils numériques

Difficile aujourd'hui de rechercher un emploi ou d'accomplir les démarches administratives du quotidien lorsque l'on ne maîtrise pas le b.a.-ba du fonctionnement d'un clavier, d'une souris et d'une navigation sur internet.

Pour cette raison, des ateliers numériques individuels et collectifs sont organisés via France services.

Trois modules sont régulièrement proposés, sur inscription :

- 1 Découvrir et utiliser un ordinateur
- 2 Communiquer par mail
- 3 Utiliser internet



RSE, nos entreprises s'engagent

La démarche RSE (responsabilité sociétale et environnementale) se décline dans toutes les entreprises, petites ou grandes, et quel que soit leur secteur d'activité.



David Logeais
Directeur EHPAD
Résidence
Saint-Martin
(Campbon)

» La démarche RSE de notre établissement comprend, sur la partie Environnement : des commandes en circuit court en privilégiant les produits locaux et de saison, mais aussi le tri des déchets comme les épiluchures – que nous donnons aux ânes, aux poules et au poney de l'EHPAD.



Nous nous faisons également accompagner par une entreprise extérieure pour établir un diagnostic, dans l'objectif de réduire la consommation énergétique de notre établissement. Plus globalement, nous menons des actions visant le bien-être de nos résidents à travers celui de notre personnel.



Chloé Tricard
Chargée du
recrutement
Daher (Malville)

» Chez Daher, nous avons à cœur d'accompagner les jeunes et les personnes en recherche d'emploi en leur proposant des formations de qualité aux métiers de l'industrie aéronautique.

Plusieurs sessions de présentation métier et formation, avec visite de l'usine et de notre centre de formation, sont organisées toute l'année à Malville et Nantes. Ces sessions sont ouvertes sur inscription après étude du CV. À la clé, selon le profil des participants : une formation au métier d'ajusteur en contrat pro ou une formation au métier d'étancheur en centre de formation, toutes deux suivies d'un contrat en intérim ou d'un CDI.



Rouler à vélo ça s'apprend... à l'école !



Pour favoriser l'écomobilité et répondre aux enjeux de territoire, les élus de la Communauté de Communes Estuaire et Sillon ont à cœur de promouvoir une offre plurielle de déplacements alternatifs et de les rendre plus facilement accessibles à tous.

À l'initiative de la Communauté de Communes, les écoles élémentaires publiques et privées du territoire se sont portées candidates à un programme d'apprentissage des fondamentaux de la pratique du vélo pour l'année 2024.

Porté par la Fédération des Usagers de la Bicyclette (FUB), le programme Génération Vélo a pour objectif de préparer les élèves des classes de CM à apprendre à Savoir Rouler à vélo. Dispensé sur le temps scolaire des établissements participants, à raison de dix heures par classe, le dispositif sera relayé par l'Association Départementale de Cyclotourisme.

Trois étapes d'apprentissage



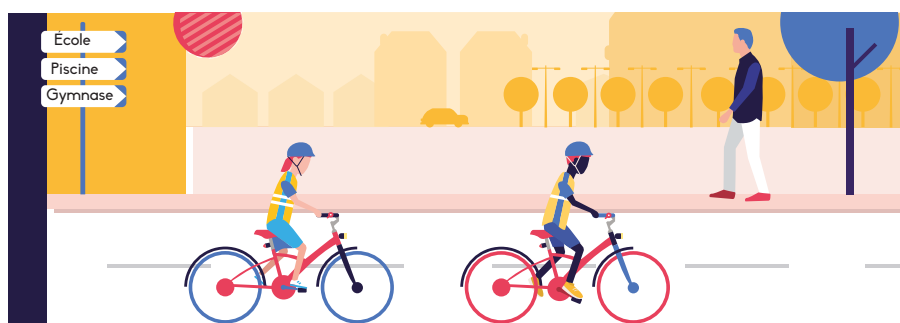
Le coût total du programme Savoir rouler à vélo avoisine les 40 000 € financés à 50 % par le Certificat d'Économie d'Énergie proposé par la FUB*, le reste à charge étant supporté par Estuaire et Sillon.
* Fédération française des usagers de la bicyclette
Le vélo au quotidien



Génération Vélo, késako ?

Ce programme de financement éligible aux Certificats d'économies d'énergie (CEE) a vocation à soutenir le déploiement du Savoir Rouler à Vélo. Il vise à faciliter la mise en place de formations par des intervenants agréés.

L'objectif est de permettre aux enfants de 6 à 11 ans d'apprendre à se déplacer à vélo en autonomie et en sécurité (generationvelo.fr).





Vélila

en version vélo-cargo

Depuis 2022, l'offre Vélila s'est étoffée : à la flotte des 70 vélos à assistance électrique classiques sont venus s'ajouter trois vélos-cargos ! Parce que la mobilité douce doit se vivre aussi en famille.

Depuis début 2021, Estuaire et Sillon et le département de Loire-Atlantique proposent des vélos à assistance électrique à la location, pour une durée pouvant aller d'un mois à un an.

Destinés aux familles, les vélos-cargos à assistance électrique sont louables sur une durée d'un mois, renouvelable deux fois. L'occasion pour les parents de laisser leur voiture au garage et de transporter leurs enfants à l'abri du vent et de la pluie. École, courses, activités du mercredi...

Tout devient possible avec le vélo-cargo Vélila ! Vous êtes intéressés pour acheter un vélo cargo mais souhaitez d'abord en essayer un pendant un ou plusieurs mois (50 € par mois) ?

Vélila est fait pour vous !

 Renseignements et réservations sur velila.loire-atlantique.fr ou au **02 40 56 88 45**

CHIFFRES CLÉS

73

vélos à assistance électrique sont mis à disposition par le Département, dont :

70 vélos à assistance électrique
3 vélos-cargos

Étudiants et personnes à faibles revenus :

Bénéficiez de 50 % de réduction sur le tarif de location !
Réduction applicable sur les vélos classiques et les vélos-cargos (voir conditions sur velila.loire-atlantique.fr).

Du solaire pour les aubettes scolaires

Sécurité oblige, les élus d'Estuaire et Sillon ont décidé de développer l'éclairage autonome à proximité des abris de transport scolaire. Un programme a été établi sur trois ans pour équiper 97 aubettes de mats d'éclairage à énergie solaire.

Le nouveau dispositif d'éclairage sera déployé début 2024 sur l'intercommunalité, selon un ordre de priorité défini par les élus. Développé en partenariat avec Territoire d'Énergie 44, le projet est financé par la Communauté de Communes à hauteur de plus de 100 000 euros. Paramétré sur les horaires du transport scolaire, cet éclairage autonome conjuguera sécurité, meilleure visibilité des élèves et faible impact environnemental.



Des mobilités au plus près des besoins usagers

Le 22 septembre dernier, était signé en gare de Savenay le premier Contrat Opérationnel de Mobilité (COM), entre la Région et le Conseil départemental de Loire-Atlantique, Nantes Métropole, deux communautés d'agglomération, huit Communautés de Communes (dont Estuaire et Sillon) et SNCF Gares et Connexions.

Coup d'envoi d'une démarche collective, ce COM Centre Loire Atlantique conclu pour cinq ans porte l'ambition de mieux articuler et développer les services de transport. Un million d'habitants, répartis sur 123 communes, sont concernés. Les vingt actions prioritaires inscrites au programme du contrat illustrent la volonté des territoires de développer les synergies pour améliorer le service aux habitants : restructuration de l'offre de transport à la demande, expérimentation de lignes de covoiturage, déploiement de nouveaux itinéraires cyclables, simplification du parcours des usagers pour améliorer la lisibilité des réseaux de transports collectifs.

Tri à la source des biodéchets Une démarche qui nous engage

Depuis une quinzaine d'années déjà, la Communauté de Communes Estuaire et Sillon s'est engagée sur la voie des solutions locales et de proximité pour gérer ses biodéchets. Un engagement que vient renforcer la nouvelle loi relative à la lutte contre le gaspillage pour une économie circulaire (AGEC) de 2020. Cette loi prévoit le déploiement des solutions de tri de nos déchets verts et alimentaires au 1^{er} janvier 2024 et sur les années à venir. En 2024, forte de nouveaux partenariats avec les acteurs de la matière organique, Estuaire et Sillon poursuit le travail engagé. L'objectif ? Proposer des solutions de valorisation de la bioressource locale adaptées aux caractéristiques de notre territoire.



Parce que la lutte contre le gaspillage commence à la source et parce que notre territoire est à dominante rurale, la Communauté de Communes s'est depuis longtemps attachée à déployer le compostage individuel. Pour le développer plus largement dans les zones urbaines plus denses, elle l'a ensuite décliné en mode partagé.

Le service déchets à vos côtés

Particuliers

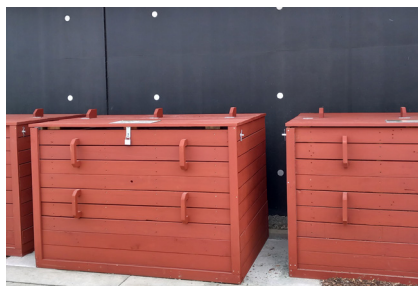
Vous êtes motivés pour mettre en place un composteur partagé ou individuel ?

Le service déchets vous accompagne pour votre projet de composteur partagé fourni gratuitement par la collectivité :

- Aide à la mise en place
- Inauguration et animation du site
- Distribution du compost
- Formation de référent(s)

Des tarifs attractifs pour vous équiper en composteurs individuels (30 % du coût d'achat subventionnés).

- Composteur de 300 L en bois : **20 €**
- Composteur de 600 L en bois : **30 €**
- Bio-seau : **1 €**



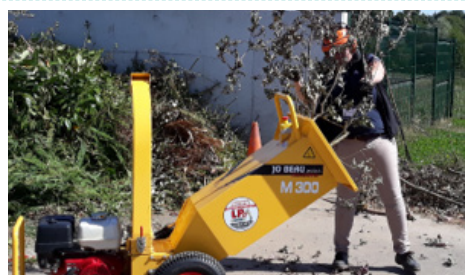
Professionnels

Vous vous interrogez sur la gestion de vos biodéchets ?

Voici les étapes à suivre avant de vous lancer :

- 1** Analysez votre production de biodéchets.
- 2** Identifiez les leviers de réduction possibles : lutte contre le gaspillage alimentaire, dons d'invendus...
- 3** Renseignez-vous sur les solutions à disposition, auprès du service déchets et des fédérations professionnelles.
- 4** Mettez en place la solution adaptée : compostage partagé ou pré-compostage en établissement, collecte séparée via un prestataire privé...

Le service déchets dispose de contacts d'entreprises intervenant sur le territoire.



Broyage et mulching

Des aides au broyage de vos végétaux et au mulching sont également en place.

Contactez-nous pour en savoir plus.

Pour plus d'informations, contactez le service Déchets
02 40 56 82 53 / environnement@estuaire-sillon.fr / www.estuaire-sillon.fr

1,8 M€ pour financer des projets communautaires

Fin septembre dernier le Conseil Communautaire approuvait deux contrats de financement essentiels, l'un avec le Département de Loire-Atlantique, l'autre avec la Région des Pays de la Loire. Les montants versés serviront à la mise en œuvre de projets structurants pour notre territoire.



Travaux de réalisation d'une Liaison douce de Montmignac à Campbon.



Jean CHARRIER, vice-président de la Solidarité et de la cohésion des territoires du Département de Loire-Atlantique, Michel MÉNARD, président du Département, et Rémy NICOLEAU, président de la Communauté de Communes Estuaire et Sillon.



Le département : 900 000 € pour la période 2020-2026

Le contrat avec le Département, officiellement signé le 4 décembre, s'inscrit dans la politique de soutien à l'investissement local.

Ainsi, l'accueil de nouvelles populations et l'ancrage des habitants par une offre de services accessible, sobre et adaptée constituent le premier axe d'intervention de ce contrat.

Concrètement, plusieurs projets seront subventionnés :

- une nouvelle aire des gens du voyage à Saint Étienne de Montluc (180 000 € - coût total : 850 000 €),
- un nouveau bâtiment pour la médiathèque de Savenay (496 500 € - coût total estimé : 3 M€),

- un espace d'accueil pour les jeunes et les activités associatives à la Chapelle-Launay (50 000 € - coût total : 259 000 €),
- un belvédère à Bouée, dans les ruines à Rohars (35 000 € - coût total : 288 000 €).

Le deuxième axe du contrat départemental portera sur les mobilités décarbonées, via le soutien à l'axe cyclable Prinquiau > La Chapelle-Launay > Savenay, qui desservira notamment la gare de Savenay depuis le centre-bourg de Prinquiau (40 000 €).



La région des Pays de la Loire :

880 000 € pour la période 2023-2026

Le Contrat Pays de la Loire 2026 soutient les projets liés à l'emploi et à l'économie, à la jeunesse, à l'inclusion des personnes en situation de handicap et à la transition écologique.

Les projets concernés :

- l'Espace France services et l'Espace emploi du futur siège de l'intercommunalité (505 000 € - coût total prévisionnel : 8 M€),
- l'équipement sportif de la Justice à Savenay (275 000 € - coût total prévisionnel : 5,5 M€),
- la liaison douce de Montmignac au bourg de Campbon (50 000 €),
- la mobilité douce sur la zone de la Croix-Blanche à Malville (50 000 €).

Un nouveau lieu d'écoute pour les adolescents à Savenay



Pour répondre aux besoins grandissants des adolescents, la Maison des Adolescents de Loire-Atlantique a ouvert il y a peu une antenne à Savenay, avec le soutien financier d'Estuaire et Sillon et logistique de la Ville de Savenay. L'accueil, gratuit, se fait sur rendez-vous tous les lundis de 10 heures à 18 heures.

Relations familiales, scolarité, vie amoureuse, stress, déprime, questions de santé... Le chemin de l'adolescence est parfois difficile. D'où l'importance de proposer un lieu pour parler et être écouté, sans formalités administratives, dans le respect de l'anonymat et de la confidentialité. La Maison des Adolescents accueille les jeunes de 11 à 21 ans, mais aussi leurs proches, pour les accompagner, les informer, les orienter.

+ D'INFOS

Maison des Adolescents - 1c rue des Mésanges à Savenay
Pour prendre rendez-vous ou vous renseigner :

■ 02 51 10 75 75
■ www.mda44.fr

Une année de découvertes pour les tout-petits

Assistants maternels

Observer, manipuler, sentir, explorer, s'émerveiller devant la nature... Voilà peu ou prou le sympathique programme des balades à visée pédagogique lancées par le Relais Petite Enfance en 2023... et relancées en 2024.

S'émerveiller, naturellement

Comme l'an passé, les assistants maternels et les enfants qu'ils accueillent seront donc invités, chaque mois, à la découverte de la nature ici et là, sur différents territoires de la Communauté de Communes. Qu'il pleuve, qu'il vente ou que le soleil brille, le plaisir sera toujours au rendez-vous !



Du côté des crèches

Dans les crèches, chaque année offre l'occasion de porter de nouveaux projets.

"Des projets pour éveiller les tout-petits"

"À tout petits pas" donne du sens au geste et à l'émotion

Dans un premier temps, place à la communication gestuelle pour apprendre à se faire comprendre autrement ; un deuxième projet mettra la sensorialité et l'exploration des émotions à l'honneur, pour libérer les tensions.

"Tout en couleurs" met l'accent sur la parentalité

Deux cafés des parents seront organisés dans l'année pour offrir aux familles accueillies un temps d'échange privilégié entre parents et entre parents et professionnels.

"Pic et Plume" explore les sensations

Huit ateliers corporels et sensoriels animés par la compagnie La Tangente inviteront les enfants à vivre leurs sens dans toutes leurs dimensions. Au programme : joie, liberté et spontanéité !

"1,2,3 Soleil" invite à la découverte

Dans le jardin, une table aux trésors permet d'exposer les trouvailles de chacun, pour les explorer avec les sens : une mousse toute douce, une brindille qui craque, une fraise toute rouge, de la menthe parfumée...



Ça déménage à la médiathèque !

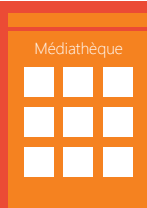
En attendant ses futurs locaux, la médiathèque de Savenay s'installe provisoirement dans le couvent des Cordeliers.

L'aménagement a été pensé pour répondre aux différents usages : un premier espace convivial et modulable dédié aux collections jeune public, DVD, jeux vidéo et aux animations, attenant à une deuxième salle consacrée aux usages plus calmes (collections adultes, presse, revues et des ordinateurs pour travailler). La collection de CD a quant à elle été déplacée à la médiathèque de Cordemais. Le bâtiment du Couvent des Cordeliers est mis à disposition par la commune de Savenay jusqu'au 31 décembre 2027.



À compter du samedi 10 février

La future médiathèque de Savenay a vocation à s'inscrire dans les orientations définies par le Schéma Intercommunal de Développement de la Lecture Publique : un tiers-lieu accueillant, inclusif, à destination de tous les habitants d'Estuaire et Sillon.



Bon à savoir :

La boîte de retour étant inaccessible en janvier (le temps du déménagement), tous les prêts sont prolongés jusqu'au 29 février.



Programmation spéciale JO

Jeux Olympiques en approche !

Pour accompagner l'événement, les médiathèques d'Estuaire et Sillon ont concocté de février à juin une programmation spéciale. Prêts ? Partez !

Des ateliers, des spectacles, une expo photo, du sport (electronic sports), une fresque à colorier...



Retrouvez dès début février le programme complet des rendez-vous proposés sur

www.mediatheques.estuaire-sillon.fr

Puzzlethèque : appel aux dons !



Votre placard déborde de puzzles déjà faits et refaits ? Et si vous leur offriez une deuxième vie en les donnant aux médiathèques ?

En effet, celles-ci organisent des puzzles participatifs, où chacun est invité à venir ajouter sa pièce, en y passant cinq minutes ou une heure !



Terre d'estuaire, c'est aussi...

... un programme généreux et varié pour petits et grands : des spectacles, des expositions temporaires, des ateliers enfants (3-5 ans et 6-12 ans) et des animations en famille.

Faites escale à Terre d'estuaire

TERRE D'ESTUAIRE

Destination Cordemais, son petit port pittoresque... et son centre de découverte à visiter en famille ! Son nom évocateur, Terre d'estuaire, annonce d'emblée l'univers unique de ce lieu de vie situé à l'avant-scène de l'estuaire de la Loire.

Implanté au cœur d'un espace naturel atypique, Terre d'estuaire est la seule structure du territoire à nous inviter à la découverte de l'estuaire sous toutes ses formes : ses caractéristiques géographiques, son écosystème (faune et flore), ses oiseaux et poissons migrateurs, ses activités maritimes (batellerie en tête) et industrielles. Sans oublier évidemment son histoire : celle du commerce du sel, du passage des Vikings, des aventures corsaires, des naufrages... Du visible à l'invisible, tout ici nous invite à l'évasion, en mode immersif et ludique !

Perchés à 25 mètres au-dessus de l'estuaire

Dès le début de la visite, Terre d'estuaire donne le ton en invitant ses visiteurs à monter à bord d'une nacelle, le temps d'une ascension en ballon, tout en douceur. Depuis le point culminant à 25 mètres de hauteur, la vue est imprenable sur le petit port de Cordemais, la Loire jusqu'au pont de Saint-Nazaire lorsque le temps est dégagé.

Mathilde Le Roux
La nouvelle directrice du centre Terre d'estuaire.



” Nous pouvons d'ores et déjà annoncer que l'année 2024 sera plus riche que jamais avec des événements propices à la convivialité ! ”

À partir du 10 février, le centre Terre d'estuaire sera ouvert au public les mercredis, les week-ends et jours fériés ainsi que toutes les vacances scolaires.

→ Fermeture annuelle après les vacances de La Toussaint 2024.

→ Toute l'année : accueil de groupes scolaires, de loisirs et d'affaires.



Nouveautés 2024

■ **Carte de résident** : sur présentation d'un justificatif de domicile, bénéficiez d'entrées au tarif réduit, à volonté.

■ **Carte de fidélité** : plus vous venez, plus vous en profitez !

■ **Temps de visite moyen** : 1 heure 30 (billet d'entrée valable toute une journée).

■ Tarifs 2024 :

Adulte/11€

Enfant 6-12 ans/7,50€

Réduit/9€

Enfant - 6 ans/gratuit

Pass famille (2 adultes + 2 enfants)/30€

■ Compris dans le billet d'entrée :

la visite du parcours permanent, l'exposition temporaire, les spectacles et l'ascension en ballon.

■ **Autres activités** : de 3 à 5€.

+ D'INFOS

Terre d'estuaire
02 85 67 04 80
www.terredestuaire.com