

Un Projet Alimentaire de Territoire

sur la Communauté de Communes Estuaire et Sillon



LES ENJEUX

-  Environnement
-  Économie
-  Urbanisme & aménagement du territoire
-  Nutrition & santé
-  Accessibilité sociale
-  Culture & gastronomie

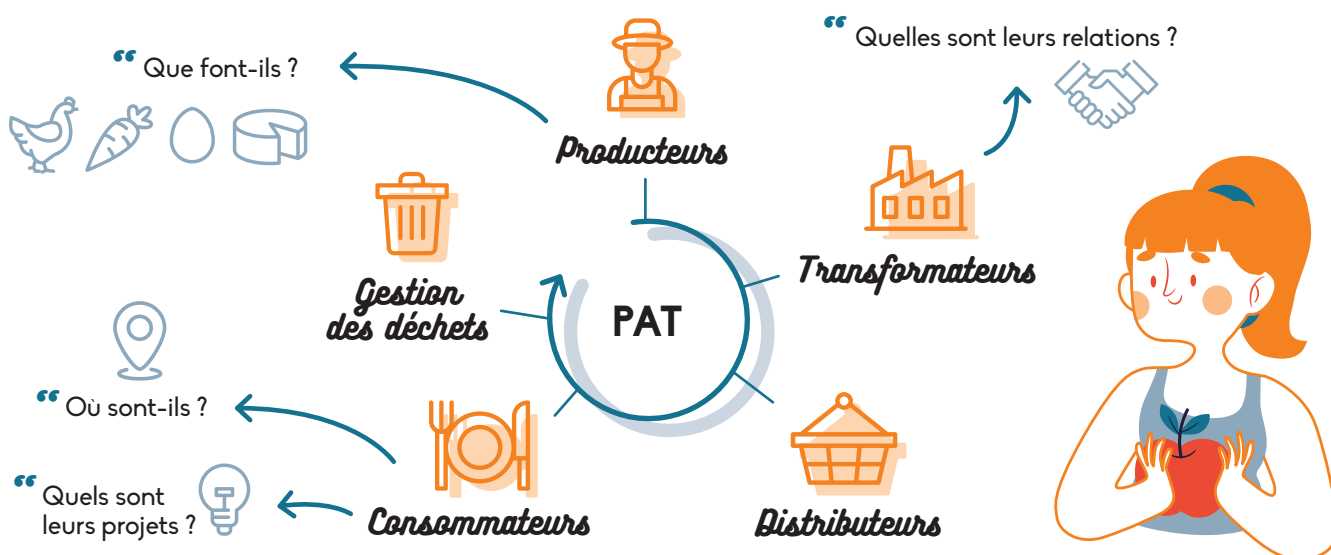
Les Projets Alimentaires Territoriaux (PAT) sont issus de la Loi d'avenir pour l'agriculture. Il s'agit d'une démarche globale à l'échelle d'un territoire qui doit permettre de renforcer l'agriculture locale, l'identité culturelle du terroir, la cohésion sociale et la santé des populations avec un objectif commun « *mieux produire, mieux manger* ».

La Communauté de Communes Estuaire et Sillon a pour ambition d'élaborer un PAT, rassemblant l'ensemble des acteurs de la fourche à la fourchette, afin de :

- Valoriser les produits locaux dans des filières de proximité.
- Favoriser une agriculture durable et de proximité et soutenir le développement de l'agriculture biologique.
- Réduire la vulnérabilité du territoire sur le plan de l'approvisionnement alimentaire.
- Accompagner les acteurs de la production, transformation, distribution, restauration et consommation dans la transition alimentaire.

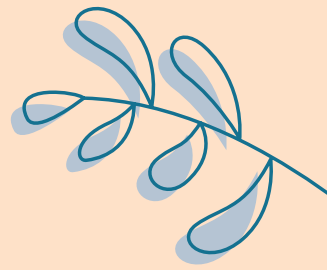
UNE DÉMARCHE PARTICIPATIVE ET MULTI-ACTEURS

La première étape de ce PAT consiste en l'élaboration d'un diagnostic du Système Alimentaire du Territoire, afin de caractériser le fonctionnement et les pratiques qui déterminent les modes de consommation, de production, de transformation, de conditionnement, de stockage et de distribution des biens alimentaires sur le territoire, et en considérant la question des « déchets » alimentaires.



QUELQUES CHIFFRES

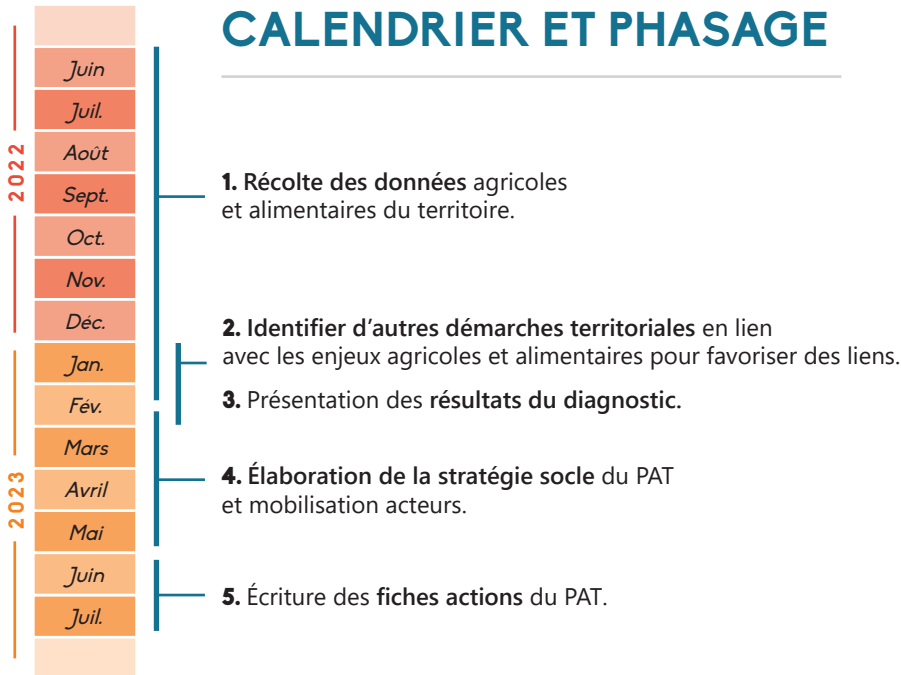
SUR LA COMMUNAUTÉ DE COMMUNES ESTUAIRE ET SILLON



- 39 647 habitants
- 31 500 ha dont 21 400 ha de Surface Agricole Utile (SAU)
- 21% de la SAU en agriculture biologique (moyenne nationale : 10%)
- 189 exploitations agricoles
- Une agriculture majoritairement orientée vers l'élevage avec 80% de la SAU en prairies



CALENDRIER ET PHASAGE



Contact : Madame Talhouarne
 Communauté de Communes Estuaire et Sillon
 communaute@estuaire-sillon.fr / 02 40 56 81 03

Accompagnement :

