



AQUAMARIS

RAPPORT ACTIVITÉS — 2023 —



Table des matières

TABLE DES MATIERES	2
INTRODUCTION	3
1. HORAIRES D’OUVERTURES	4
1.1 Plannings d’occupations des bassins	4
1.2 Répartition horaire par type d’utilisateur	5
2. FREQUENTATIONS	16
2.1 LE PUBLIC	16
2.2 LE CHIFFRE D’AFFAIRES POUR LES DIFFÉRENTS PUBLICS	18
2.3 LES ACTIVITÉS VERT MARINE	19
3. ORGANISATION DU PERSONNELS	23
4. INFORMATIONS TECHNIQUES	24
4.1 Suivi technique	24
4.2 Consommations	24
4.3 Entretien et contrat de maintenance	26
4.4 Les travaux réalisés dans le cadre du GER	26
4.5 La sécurité	27
4.6 Variation du patrimoine immobilier	27
4.7 Engagements à incidence financière	27
5. BILAN FINANCIER	28
5.1 Le Détail des produits	28
5.2 Le Détail des charges	29
5.3 Le Compte de Résultat	31
5.4 Tableau d’amortissements	32
5.5 Suivi des investissements	34
6. QUALITE DE SERVICE	37
PERSPECTIVES 2024	38
ANNEXES	39
Annexe 1 : plannings d’occupation des bassins 2023	39
Annexe 2 : Plannings activités	42
Annexe 2a : Plannings activités périodes scolaires	42
Annexe 2b : Plannings activités vacances scolaires	43
Annexe 3 : Plannings primaires et secondaires année 2023	44
Annexe 3a : Planning primaires et secondaire 2023	44
Annexe 4 : Compte-rendu technique et financier	46
Annexe 4b : Mode de détermination et évolution des tarifs	47

INTRODUCTION

- **Caractéristiques du contrat**

La Société VM 44360 filiale à 100% de la société Vert Marine est titulaire du contrat de service public pour 5 ans depuis le 01/01/2022

Ce contrat prendra fin le 31/12/2026.

La société Vert Marine (VM 44360) remercie la Communauté de Communes ESTUAIRE et SILLON pour la confiance qu'elle lui a accordée.

La direction d'exploitation du site a été conduite par Monsieur Christophe HOUDIN

La société Vert Marine s'engage sur les missions suivantes :

- **Missions de service public**

- La gestion administrative et financière du service
- L'accueil de différentes typologies d'utilisateurs
- Le maintien en parfait état de fonctionnement des ouvrages

- **Missions liées à la gestion des équipements et des locaux**

- L'exploitation de l'ensemble des installations du service.
- La fourniture de conseils à la collectivité au titre de la gestion de l'équipement.
- La gestion de la billetterie (tickets d'entrée, cartes d'abonnement etc...).
- Toutes les mesures de promotion et de communication nécessaires à la reconnaissance et au développement du centre aquatique.
- L'accueil, l'information du public ainsi que la surveillance des utilisateurs.
- L'accueil des scolaires et des associations.
- La mise en place d'activités sportives, de loisirs et de groupe (aquagym, bébé nageur, natation, etc...).
- L'approvisionnement de l'équipement en fluides.
- La fourniture de l'ensemble du matériel nécessaire à l'exploitation (matériel pédagogique et ludique notamment) en complément du matériel fourni par la collectivité.
- Le respect des normes sanitaires et sécuritaires grâce à la tenue d'un journal d'exploitation.
- La sécurité du bâtiment (ouverture, fermeture, alarmes...).
- Le renouvellement des ouvrages et du matériel.

L'ensemble de ces missions est assuré dans le cadre d'un contrat d'affermage à risques et périls qui respectent les contraintes de service public.

1. Horaires d'ouvertures

1.1 Plannings d'occupations des bassins

La piscine a pour objectif de recevoir tous types de public dans les meilleures conditions et d'optimiser la fréquentation.

Voici donc un rappel du détail des volumes horaires à l'année pour les différentes périodes : scolaires, petites vacances scolaires et grandes vacances scolaires.

En 2023, la piscine a ouvert ses portes le 2 janvier.

L'arrêt technique 2023 a été réalisé du 27 juin au 16 juillet, cette fermeture comprenait également le regelcotage du toboggan.

Il y a eu également une fermeture du 23 au 28 avril 2023 (cellule du transformateur de la commune hors service).

Fermeture également au public du 1^{er} au 6 juin 2023, due à la chute d'un projecteur sur le bassin, nous avons maintenu les scolaires et l'école de natation en aménageant un parcours en attendant la sécurisation de tous les projecteurs fait par des cordistes.

Voir plannings d'occupation des bassins en annexe

- Période scolaire

Cette période s'étend du 2 janvier 2023 au 31 décembre 2023, en dehors des vacances scolaires et de l'arrêt technique soit un total de 35 semaines. Durant cette période l'espace aquatique et détente ont fonctionnés pour un total de 45 h par semaine.

Au titre de cette période, le nombre d'heures allouées aux scolaires était de 10.20 h pour le 1^{er} et 2^{ème} cycle et de 18.40 h pour le 3^{ème} cycle.

- Petites vacances

La piscine a fonctionné 8 semaines en configuration petites vacances pour un total de 64 h par semaine au titre de l'année 2023.

Sur cette période, nous avons continué à accueillir les différents utilisateurs hormis les scolaires.

Différents centres aérés de la région ont fréquenté le centre aquatique durant cette période, le planning des activités proposées changeant durant les petites vacances scolaires, on trouve dessus les stages de natation pour les enfants.

- Vacances d'été

La période des vacances d'été a débuté le 8 juillet 2023 pour se terminer le 3 septembre 2023. L'espace aquatique a été ouvert 67 h par semaine ainsi que l'espace détente.

Sur cette période, nous avons continué à accueillir les différents utilisateurs hormis les scolaires.

Différents centres aérés de la région ont fréquenté le centre aquatique durant cette période, le planning des activités proposées changeant durant les petites vacances scolaires, on trouve dessus les stages de natation pour les enfants.

- Période d'arrêt technique

Nous avons planifié l'arrêt technique du 27/06/2023 au 16/07/2023. Lors de cet arrêt technique, un nettoyage intensif a été fait ainsi qu'un certain nombre de réparations et de maintenance.

Cet arrêt technique a duré un peu plus longtemps car le regelcotage du toboggan a été fait.

1.2 Répartition horaire par type d'utilisateur

Il existe cinq grandes catégories d'utilisateurs de la piscine : le public piscine, l'espace détente, les scolaires, les activités Vert Marine et les associations et assimilés.

REPARTITION HEBDOMADAIRE PAR TYPE D'UTILISATION

	Période scolaire	Petites vacances	Grandes vacances
Espace aquatique Bassin sportif Bassin loisir/toboggan Espace Détente	45 h	64 h	67 h
Scolaires	1 ^{er} cycle 10h20' 2 ^{ème} cycle 10h20' 3 ^{ème} cycle 18h40'		
Club de triathlon	9 h	4 h	
Activités	46 créneaux	10 créneaux	10 créneaux
Centre aérés	4h	20h	20h

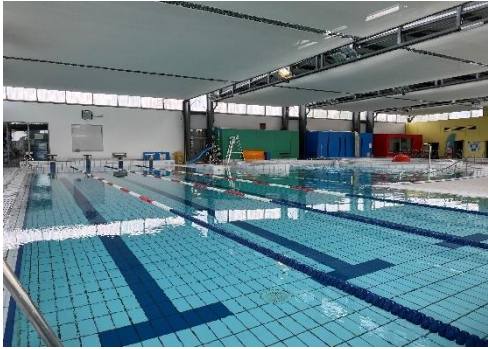
- Le public

Le public dispose d'une piscine sport et loisirs pour toute la famille, et notamment un bassin de 25m intérieur, un bassin d'apprentissage, d'un toboggan de 73 m avec bassin de réception, une boule à vague, une rivière, d'une pataugeoire ainsi que des jeux aquatiques pour les plus petits sont à disposition du public afin que chacun trouve son rythme et ses besoins au sein de notre piscine.

De plus l'équipement comprend un espace détente avec spa, hammam, salle cardio et tisanerie.

❖ Côté Sport...

Un bassin sportif de 25m (4 lignes d'eau), d'une profondeur de 0.80 m à 2 m et un bassin d'apprentissage avec boule à vague d'une profondeur de 1.28 m à 1,48 m avec une pente PMR, un bassin de réception toboggan d'une profondeur de 1.10 m.



Grand bassin



Espace détente



Pataugeoire – Toboggan



Boule à vagues



Bassin loisir

❖ **Côté Loisirs...**

- ◇ Un bassin d'apprentissage avec boule à vague, une pataugeoire et une rivière
- ◇ 1 toboggan de 73 m.
- ◇ Un espace détente avec SPA de 4 personnes, hammam, sauna et tisanerie



Jacuzzi



Hammam



Sauna



Structure gonflable été



Structure gonflable été extérieur

Table de ping-pong aquatique



Tables ping-pong extérieures



Jeux extérieurs



La piscine est ouverte au public tous les jours de l'année :

Voir plannings d'ouvertures en annexe

- Les activités VERT MARINE

- ❖ Les activités enfants sont l'école de natation, le jardin aquatique et les bébés nageurs.
- ❖ L'activité Aquagym est intégrée dans les différentes formules d'abonnement mensuel :
 - ◇ Pass Aquatic: Piscine
 - ◇ Option bien-être : Espace détente
 - ◇ Option Aquagym : Aquagym illimité
 - ◇ Option Aquagym plus : Aquagym, lagon tonic et aquacycling illimité

L'ensemble de ces abonnements PASS sont en accès illimités, les adhérents peuvent choisir plusieurs options.

❖ Lors des vacances scolaires ont lieu :

- ◇ Des stages pour enfants de 10h00 à 10h45 en Initiation 1 (débutant)

Voir planning activités en annexe.

a. Bébés-nageurs (5 mois à 3 ans) « Séances de familiarisation dans l'eau » :

Cette activité est toujours aussi demandée, cela grâce à une infrastructure exceptionnelle : un bassin réservé exclusivement aux bébés nageurs, ce qui est très rare en France. L'eau est chauffée à 32°C, les plages sont spécialement aménagées et une partie des vestiaires est réservée à cette activité.

Le cadre de cette activité n'est pas d'apprendre à nager aux bébés, mais plutôt de favoriser leur aisance et leur autonomie aquatique. Cela sans perdre de vue l'objectif principal : le plaisir de l'enfant et de ses parents à se retrouver ensemble dans l'eau. Les éducateurs sont en recherche permanente afin d'améliorer cette prestation.

b. Jardin aquatique (3-5 ans) :

L'objectif et la démarche pédagogique visent à la sécurité ainsi qu'à l'épanouissement de l'enfant dans l'eau et à l'apprentissage de la nage de manière ludique dans toutes ses composantes. Deux niveaux de compétences aquatiques sont proposés pour ces âges et pour que le travail soit plus efficace et la progression plus importante, chaque enfant est placé dans le groupe de son niveau.

c. Initiation et perfectionnement enfant (à partir de 6 ans) :

À partir de 6 ans, les enfants commencent l'apprentissage des 4 nages codifiées et s'initient aussi aux autres activités aquatiques : water-polo, nage avec palmes, plongeon, sauvetage. Grâce à ce perfectionnement de qualité, les adolescents ne rencontreront aucune difficulté pour les épreuves de natation du baccalauréat dans quelques années.

Pour chaque catégorie d'âge, des groupes de niveaux basés sur les compétences de départ des enfants inscrits sont mis en place afin d'obtenir une certaine homogénéité.

Tous les enfants inscrits aux activités Vert Marine se voient remettre un carnet de natation où les éducateurs marquent leurs compétences acquises au cours des séances. De plus, *un diplôme*, bien apprécié des enfants, leur est remis en fin d'année. Finalement ces enfants bénéficient également de la gratuité hors vacances scolaires.



VERT
MARINE

d. Aquagym (Séance de 45 minutes) :

C'est l'activité sportive pour tous par excellence, nageurs comme non-nageurs. Des programmes spécialement étudiés pour votre forme et encadrés par nos éducateurs sportifs, avec le fun en plus. Des séances à thèmes pour

un travail ciblé, une utilisation d'accessoires adaptés, un travail en musique pour une véritable dynamique de groupe, en toute convivialité pour changer votre quotidien...



Cours complet et dynamique accessible à tous, favorisant un travail cardio-vasculaire et une tonification de tous les groupes musculaires (haut et bas du corps), à l'aide de différents matériels et accessoires



Cours ciblant prioritairement le travail des cuisses, abdominaux et fessiers, pour galber et redessiner la silhouette.



Cours à dominante musculaire d'intensité très élevée, ciblant tous les groupes musculaires (haut et bas du corps), à l'aide de matériels adaptés (haltères et bottes aquatiques).



Cours d'intensité modérée avec des mouvements amples d'étirements et d'assouplissement.



L'Aquacycling est un cours spécifique de vélo dans l'eau avec tous les avantages et les bienfaits que procure le milieu aquatique. Dès le départ, cette activité a rencontré un véritable succès et continue à donner une grande satisfaction au public. Durée 30 minutes.



Cours de 40 minutes, dernier-né de nos cours, le lagon tonic est une véritable salle de fitness dans l'eau équipée de nombreux appareils permettant un travail cardio-vasculaire et musculaire complet, sur le principe du circuit-training.

e. Perfectionnement et d'initiation adultes (Séance de 40 minutes) :

Nous avons accueilli durant cette saison des adultes qui souhaitent apprendre ou se perfectionner dans une nage ou en apprendre de nouvelles.

LES STAGES DE NATATION ENFANTS

Les stages de natation, durant les vacances scolaires, réunissent chaque année beaucoup d'enfants pour leur permettre de poursuivre l'apprentissage de la natation avec toute l'équipe enseignante.

AQUAMARIS



INITIATION

Du 13 au 17 février 2023
Du 20 au 24 février 2023
DE 10H00 à 10H45

52,60€

Réservation à l'accueil de AQUAMARIS à Cordemais
à partir du 16 janvier 2023




AQUAMARIS



INITIATION

Du 17 AU 21 AVRIL 2023
ET
DU 24 AU 28 AVRIL 2023
DE 10H00 à 10H45

52,60€

Réservation à l'accueil de AQUAMARIS à Cordemais
à partir du 13 MARS 2023




AQUAMARIS



**INSCRIPTIONS
ECOLE DE
NATATION**

**REINSCRIPTIONS ECOLE DE NATATION
2023/2024**
A partir du 22 Mai 2023

**NOUVELLES INSCRIPTIONS A PARTIR DU
19 Juin 2023**

Tests pour les enfants le mardi et jeudi
De 17h à 18h ou le mercredi de 13h à 14h

Renseignements à l'accueil




AQUAMARIS



**STAGES DE NATATION ETE
INITIATION**

Du 17 au 21 juillet 2023
Du 24 au 28 juillet 2023
Du 31 juillet au 4 août 2023
Du 7 au 11 août 2023
Du 21 au 25 août 2023
Du 28 août au 1^{er} septembre 2023
DE 10H00 à 10H45
Inscription à l'accueil à partir du
5/06/2023

52,60€




AQUAMARIS



**STAGES DE NATATION
INITIATION**
DE 10H00 à 10H45

Du 23 au 27 octobre 2023 (5 jours) 52,60€

Du 30 octobre au 3 novembre 2023 (4 jours) 42,08€

Inscription à l'accueil à partir du
2 octobre 2023




LES ANIMATIONS PROPOSEES TOUT AU LONG DE L'ANNEE

Comme chaque année, dans le cadre de la promotion visant à développer les activités VERT MARINE, nous avons organisé :



LES OPERATIONS COMMERCIALES PROPOSEES TOUT AU LONG DE L'ANNEE



- Les scolaires

❖ Primaires

Pour l'année 2023, le centre aquatique a accueilli à la piscine les élèves de grandes sections de maternelle, CP, CE1, CE2, CM1 et CM2 des écoles du délégant. Le projet pédagogique mis en place est apprécié par l'ensemble des enfants et des enseignants.

Un éducateur sportif est désigné comme unique interlocuteur pour toutes les questions scolaires, c'est Samuel BOUTELDJA (chef de bassin).

Les primaires ont été accueillis les lundis, mardis, jeudis et vendredi sur des séances de 40 minutes, avec 2 classes en simultanée.

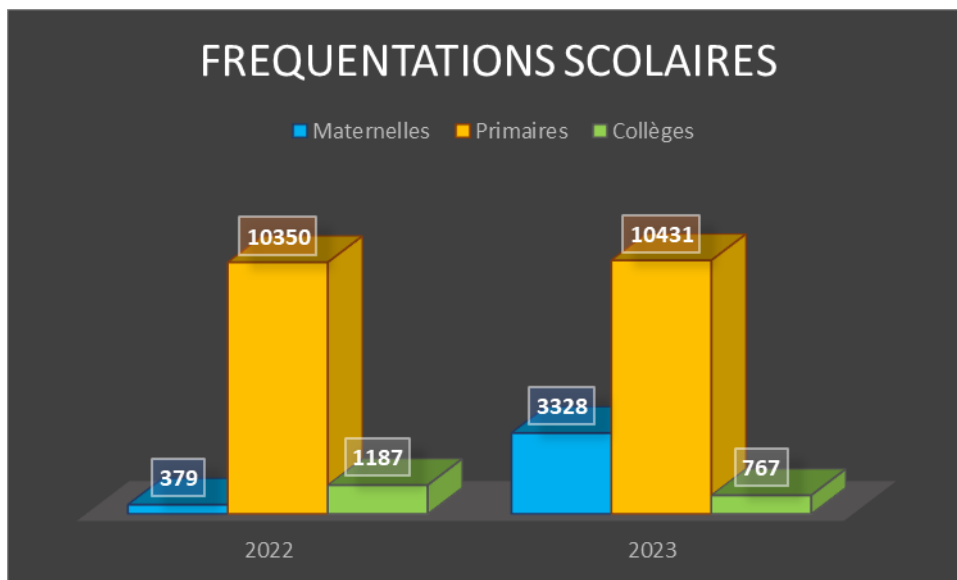
❖ Secondaires

En 2023, le centre aquatique a accueilli le collège de Cordemais du secondaire le lundi durant toute la période scolaire.

Nous avons assuré pendant leurs séances la surveillance des bassins et les professeurs d'EPS se sont chargés de la pédagogie.

Fréquentations Ecoles primaires et Secondaires en 2023

	Maternelles	Primaires	Collèges	Total
2022	379	10350	1187	11916
2023	3328	10431	767	14526



Plannings primaires et secondaires année 2023 en annexe

❖ Les clubs, associations et assimilés

Cette catégorie regroupe le club CORMARIS TRIATHLON.

En concertation avec tous ces utilisateurs, un planning d'occupation des bassins a été établi par nos soins.

La mise à disposition des vestiaires a été étudiée avec le président du club et une convention a été signée.

UTILISATION PAR CORMARIS TRIATHLON PERIODE SCOLAIRE 2023			UTILISATION PAR CORMARIS TRIATHLON VACANCES SCOLAIRE 2023		
jours d'utilisation	créneau horaire	Nb de Lignes	Jour 1	Ecole de triathlon	2
Lundi	17h-18h	1	Jour 2		2
	18h-19h	1	Jour 3	Groupe 1 et	2
	19h-20h	1	Jour 4	2 Ados	2
	20h-21h	3			
Mercredi	20H-21H	4			
Vendredi	19H-20H	2			
Samedi	9H-10H	4			
	10H-11H	2			
	11H-12H	2			

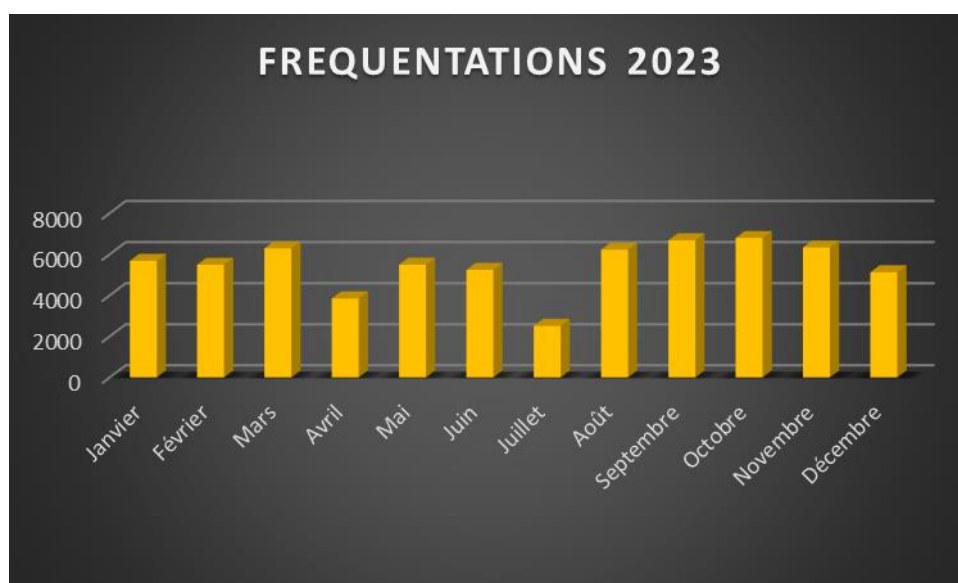
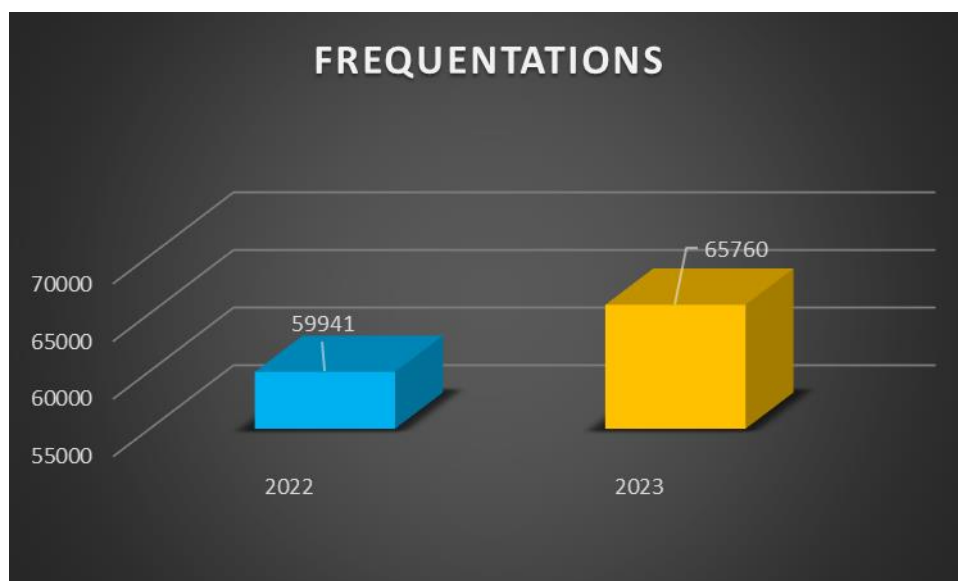
2. Fréquentations

2.1 Le public

FREQ VM 44360 AQUAMARIS																				TOTAL
2022																				
	Adulte	enfants	Moins de 3 ans	10 entrées adultes	10 entrées réduites	10 heures adultes	Entrées Famille	Entrées Gratuites	CE	Détente Unitaire	Détente 10 entrées	PASS Aquatic	PASS	Activités Adultes	Activités Enfants	Club	CLSH	Scolaire collège	Scolaire Primaires	
Janvier	583	393	51	117	39	266	247	74	63	176	49	0	46	442	396	13	0	45	242	3242
Février	841	693	80	260	126	155	342	87	185	136	46	13	55	351	400	17	23	134	0	3944
Mars	583	388	59	317	171	107	222	74	119	151	40	40	55	517	822	10	30	256	1540	5501
Avril	753	671	59	213	158	52	223	63	163	119	34	53	58	227	511	867	55	65	860	5204
Mai	890	639	91	332	216	53	208	82	148	136	34	58	69	362	696	220	11	186	1311	5742
Juin	988	678	106	304	224	37	253	92	133	116	44	72	81	388	664	282	6	51	1681	6200
Juillet	1806	1322	186	340	236	21	462	78	263	136	20	87	84	167	89	47	118	0	131	5593
Août	2083	1413	309	377	229	15	646	64	246	178	27	53	52	134	83	8	81	0	0	5998
Septembre	638	236	37	231	186	1	87	69	51	52	13	53	37	270	552	168	4	88	1406	4179
Octobre	697	492	62	361	237	5	218	61	96	111	28	94	89	423	681	222	56	130	1455	5518
Novembre	579	439	78	350	227	7	174	44	111	130	29	114	99	423	654	227	12	187	1293	5177
Décembre	500	334	43	297	147	7	157	35	86	123	32	102	80	231	433	169	12	45	810	3643
Total	10941	7698	1161	3499	2196	726	3239	823	1664	1564	396	739	805	3935	5981	2250	408	1187	10729	59941

FREQ VM 44360 AQUAMARIS																				TOTAL
2023																				
	Adulte	enfants	Moins de 3 ans	10 entrées adultes	10 entrées réduites	10 heures adultes	Entrées Famille	Entrées Gratuites	CE	Détente Unitaire	Détente 10 entrées	PASS Aquatic	PASS	Activités Adultes	Activités Enfants	Club	CLSH	Scolaire collège	Scolaire Primaires	
Janvier	504	317	67	401	223	2	141	37	79	137	43	172	112	552	758	282	19	106	1733	5685
Février	1079	854	117	327	150	1	376	51	174	199	31	210	139	265	502	172	93	114	639	5493
Mars	689	449	85	383	205	2	168	34	97	208	56	236	235	458	768	271	34	76	1840	6294
Avril	616	478	51	232	124	0	182	47	63	192	28	144	125	248	450	144	77	23	630	3854
Mai	747	511	93	298	237	0	271	42	117	143	47	196	198	338	742	197	37	21	1261	5496
Juin	884	546	99	259	125	0	240	38	128	125	18	170	200	289	423	151	42	21	1486	5244
Juillet	638	536	90	161	93	0	285	41	100	104	26	88	98	115	97	0	43	0	0	2515
Août	1876	1384	258	369	207	0	851	81	190	218	39	159	179	125	218	0	77	0	0	6231
Septembre	1017	598	114	430	158	0	395	67	122	163	43	260	304	414	767	254	35	114	1430	6685
Octobre	759	674	68	452	224	0	353	80	110	198	21	310	428	593	571	272	72	85	1528	6798
Novembre	490	349	49	404	171	0	232	70	88	212	109	296	362	444	824	364	23	134	1717	6338
Décembre	437	256	32	318	162	0	103	64	66	249	85	213	313	278	651	297	35	73	1495	5127
Total	9736	6952	1123	4034	2079	5	3597	652	1334	2148	546	2454	2693	4119	6771	2404	587	767	13759	65760
	-11.01%	-9.69%	-3.27%	15.29%	-5.33%	-99.31%	11.05%	-20.78%	-19.83%	37.34%	37.88%	232.07%	234.53%	4.68%	13.21%	6.84%	43.87%	-35.38%	28.24%	9.71%

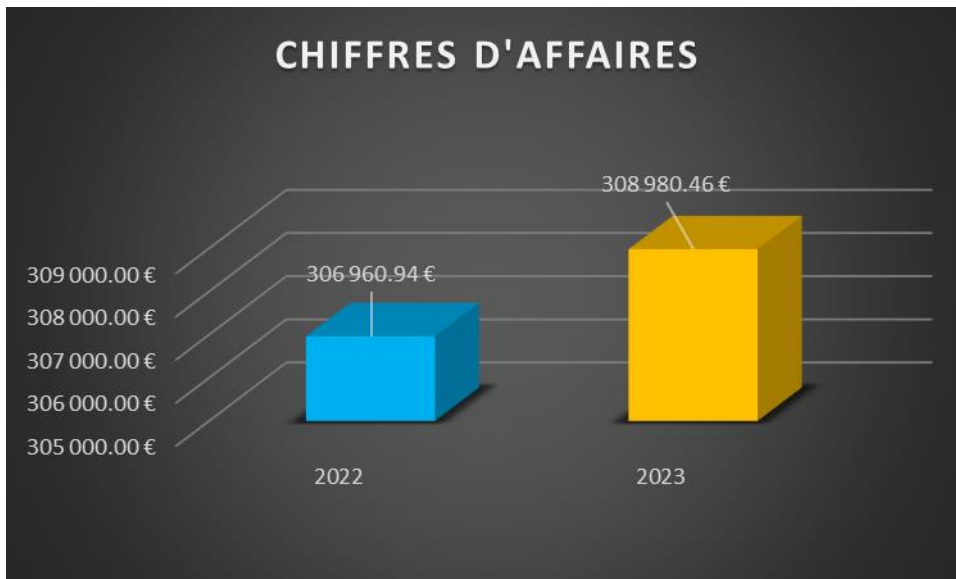
Le tableau ci-dessus comprend l'ensemble des entrées publiques sur l'année 2023, soit 65 760 baigneurs. Nous constatons une augmentation de la fréquentation de 9.71 %.



2.2 Le chiffre d'affaires pour les différents publics

CA VM 44360 AQUAMARIS																TOTAL
2022																
	Adulte	enfants	10 entrées adultes	10 entrées réduites	Entrées Famille	CE	Détente Unitaire	Détente 10 entrées	PASS Aquatic	PASS	Activités	Boutique	CLSH	Casiers	Location Ligne/bassin	
Janvier	2 121.90 €	1 216.80 €	1 455.30 €	561.60 €	806.30 €	0.00 €	1 548.00 €	437.00 €	0.00 €	510.00 €	21 348.00 €	5.60 €	0.00 €	4.60 €	0.00 €	30 015.10 €
Février	4 130.70 €	2 796.30 €	2 160.90 €	596.70 €	1 210.50 €	0.00 €	1 260.00 €	243.00 €	112.50 €	305.00 €	4 302.09 €	0.40 €	32.50 €	19.20 €	0.00 €	17 169.79 €
Mars	2 807.70 €	1 548.30 €	1 411.20 €	772.20 €	723.80 €	0.00 €	1 296.00 €	243.00 €	150.00 €	402.50 €	23 499.80 €	0.00 €	77.50 €	18.00 €	0.00 €	32 950.00 €
Avril	3 793.50 €	2 726.10 €	1 190.70 €	842.40 €	778.60 €	0.00 €	1 017.00 €	162.00 €	200.00 €	440.00 €	4 011.00 €	257.20 €	122.50 €	13.00 €	0.00 €	15 554.00 €
Mai	4 615.10 €	2 601.30 €	1 808.10 €	772.20 €	864.00 €	0.00 €	1 269.00 €	324.00 €	250.00 €	415.00 €	3 205.00 €	365.00 €	40.00 €	0.00 €	3 784.00 €	20 312.70 €
Juin	4 862.40 €	2 710.50 €	1 323.00 €	772.20 €	951.30 €	0.00 €	1 062.00 €	324.00 €	487.50 €	900.00 €	3 295.00 €	579.00 €	30.00 €	87.60 €	2 364.00 €	19 748.50 €
Juillet	8 816.80 €	5 155.80 €	1 984.50 €	1 017.90 €	1 885.60 €	1 207.00 €	1 287.00 €	230.85 €	400.00 €	520.00 €	2 567.00 €	409.00 €	327.50 €	24.00 €	420.00 €	26 252.95 €
Août	10 046.30 €	5 569.20 €	2 160.90 €	737.10 €	2 350.60 €	1 746.75 €	1 521.00 €	243.00 €	425.00 €	695.00 €	4 899.00 €	668.00 €	170.00 €	26.60 €	0.00 €	31 258.45 €
Septembre	2 064.60 €	939.90 €	2 425.50 €	1 158.30 €	310.20 €	790.50 €	468.00 €	324.00 €	575.00 €	780.00 €	52 173.50 €	199.00 €	5.00 €	9.20 €	1 152.00 €	63 374.70 €
Octobre	3 513.50 €	1 953.90 €	1 719.90 €	912.60 €	859.60 €	0.00 €	963.00 €	162.00 €	965.00 €	-415.00 €	3 588.00 €	1 454.70 €	115.00 €	0.00 €	1 324.00 €	17 116.20 €
Novembre	2 837.20 €	1 774.50 €	2 271.15 €	1 316.25 €	652.00 €	998.75 €	1 242.00 €	567.00 €	532.50 €	870.00 €	3 375.00 €	203.00 €	65.00 €	20.40 €	1 324.00 €	18 048.75 €
Décembre	2 484.30 €	1 302.60 €	1 499.40 €	280.80 €	588.50 €	1 526.60 €	1 017.00 €	162.00 €	550.00 €	970.00 €	3 544.00 €	172.00 €	97.50 €	5.60 €	960.00 €	15 160.30 €
Total	52 094.00 €	30 295.20 €	21 410.55 €	9 740.25 €	11 981.00 €	6 269.60 €	13 950.00 €	3 421.85 €	4 647.50 €	6 392.50 €	129 807.39 €	4 312.90 €	1 082.50 €	228.20 €	11 328.00 €	306 961.44 €

CA VM 44360 AQUAMARIS																TOTAL
2023																
	Adulte	enfants	10 entrées adultes	10 entrées réduites	Entrées Famille	CE	Détente Unitaire	Détente 10 entrées	PASS Aquatic	PASS	Activités	Boutique	CLSH	Casiers	Location Ligne/bassin	
Janvier	2 842.80 €	1 320.20 €	2 227.20 €	553.50 €	545.70 €	437.74 €	1 436.40 €	255.60 €	1 590.00 €	1 965.00 €	4 030.60 €	226.00 €	50.00 €	150.20 €	0.00 €	17 630.94 €
Février	2 702.20 €	3 530.10 €	1 067.20 €	479.70 €	1 473.50 €	218.87 €	1 861.65 €	85.20 €	1 090.00 €	1 490.00 €	3 228.30 €	216.00 €	170.00 €	58.80 €	0.00 €	17 671.52 €
Mars	4 348.45 €	1 861.40 €	2 180.80 €	959.40 €	653.30 €	0.00 €	1 993.95 €	852.00 €	1 260.00 €	515.00 €	5 133.50 €	872.70 €	75.00 €	0.00 €	72.00 €	20 777.50 €
Avril	3 256.30 €	1 931.10 €	1 206.40 €	479.70 €	690.40 €	437.74 €	987.30 €	255.60 €	1 030.00 €	1 535.00 €	2 630.35 €	331.00 €	147.50 €	15.80 €	0.00 €	14 934.19 €
Mai	3 965.50 €	2 144.30 €	1 345.60 €	774.90 €	1 046.75 €	0.00 €	1 379.70 €	85.20 €	1 240.00 €	1 792.50 €	4 032.85 €	268.00 €	87.50 €	6.60 €	0.00 €	18 169.40 €
Juin	4 763.75 €	2 353.40 €	1 345.60 €	184.50 €	942.80 €	656.61 €	1 162.35 €	426.00 €	0.00 €	0.00 €	3 115.95 €	293.00 €	100.00 €	33.40 €	0.00 €	15 377.36 €
Juillet	3 330.80 €	2 209.90 €	1 160.00 €	221.40 €	1 068.80 €	437.74 €	973.35 €	255.60 €	1 040.00 €	1 645.00 €	1 730.35 €	115.00 €	122.50 €	115.40 €	0.00 €	14 425.84 €
Août	9 803.15 €	5 768.70 €	2 134.40 €	959.40 €	3 214.45 €	218.87 €	2 116.80 €	340.80 €	1 040.00 €	1 680.00 €	2 912.30 €	894.00 €	167.50 €	49.00 €	0.00 €	31 299.37 €
Septembre	5 443.55 €	2 505.10 €	3 572.80 €	959.40 €	1 518.10 €	0.00 €	1 559.25 €	85.20 €	1 740.00 €	3 732.50 €	65 288.45 €	417.00 €	77.50 €	110.40 €	0.00 €	87 009.25 €
Octobre	3 949.90 €	2 779.80 €	3 572.80 €	1 512.90 €	1 325.00 €	0.00 €	1 918.35 €	852.00 €	1 360.00 €	3 330.00 €	6 529.40 €	479.00 €	122.00 €	42.80 €	0.00 €	27 773.95 €
Novembre	2 949.35 €	1 455.50 €	3 062.40 €	1 217.70 €	861.05 €	1 880.59 €	1 927.80 €	1 448.40 €	1 430.00 €	3 212.50 €	8 593.55 €	263.00 €	60.00 €	33.00 €	0.00 €	28 394.84 €
Décembre	2 358.55 €	1 066.00 €	835.20 €	221.40 €	389.75 €	0.00 €	2 296.35 €	1 022.40 €	1 380.00 €	3 100.00 €	2 513.65 €	258.00 €	75.00 €	0.00 €	0.00 €	15 516.30 €
Total	49 714.30 €	28 925.50 €	23 710.40 €	8 523.90 €	13 729.60 €	4 288.16 €	19 613.25 €	5 964.00 €	14 200.00 €	23 997.50 €	109 739.25 €	4 632.70 €	1 254.50 €	615.40 €	72.00 €	308 980.46 €
	-4.57%	-4.52%	10.74%	-12.49%	14.59%	-31.60%	40.60%	74.29%	205.54%	275.40%	-15.46%	7.41%	15.89%	169.68%	-99.36%	0.66%



2.3 Les activités VERT MARINE

- Les activités enfants

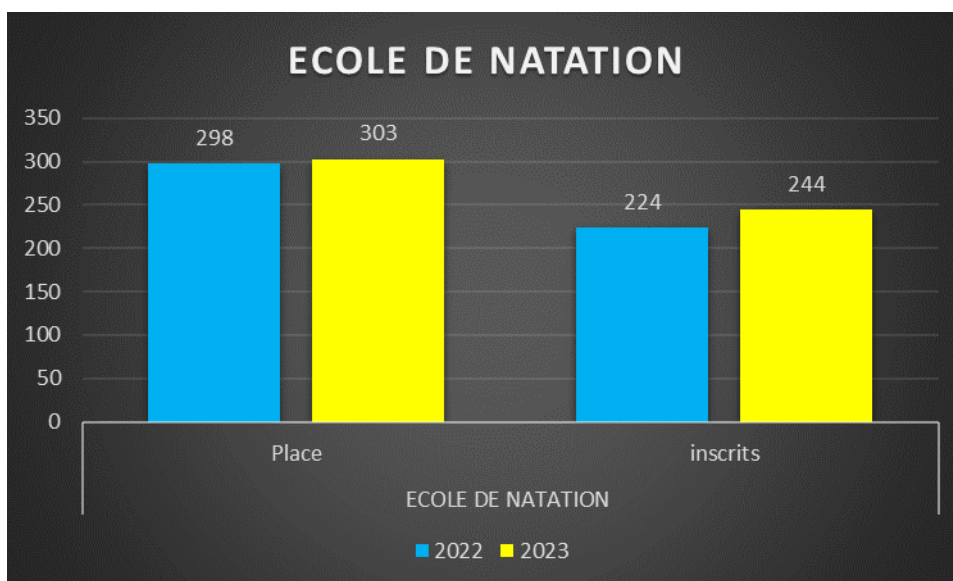
Les inscriptions pour **les activités enfants** se font pour une année scolaire, de septembre à juin.

Les enfants inscrits en école de natation bénéficient de la gratuité piscine en dehors des vacances scolaires.

Pour l'activité « bébés-nageurs », il est également possible de venir à l'unité ou en carte de 10 séances

Pour 2023 :

ECOLE DE NATATION		
	Places	inscrits
2022	298	224
2023	303	244



STAGES NATATION ENFANT VACANCES	
2022	50
2023	77

- Les activités adultes

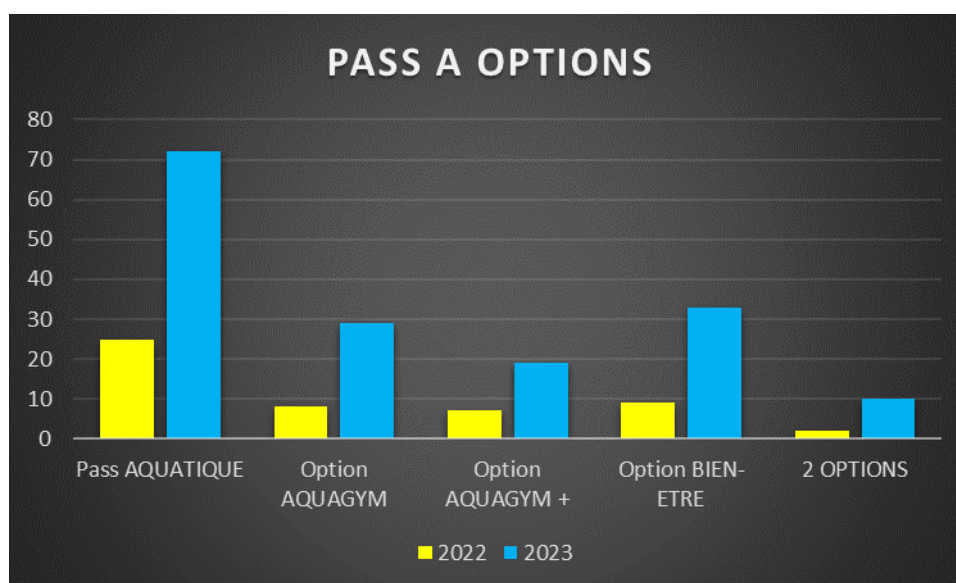
Les **Activités adultes** ont fonctionné soit au trimestre, à l'année pour l'aquaphobie, l'initiation, l'apprentissage et le perfectionnement à la natation.

Pour le lagon tonic ou le cycling cela fonctionne à l'unité, en carte de 10 cours, ou c'est inclus dans les options pass et sur réservation en ligne uniquement.

Pour les cours d'aquagym, ils sont compris dans les abonnements PASS, au tarif unitaire ou en carte de 10 cours sur réservation en ligne.

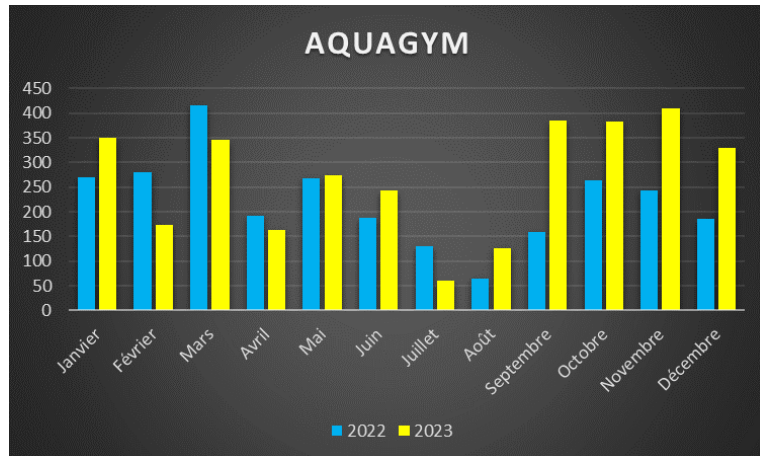
❖ Les abonnements pass

PASS A OPTIONS	2022	2023
Pass AQUATIQUE	25	72
Option AQUAGYM	8	29
Option AQUAGYM +	7	19
Option BIEN-ETRE	9	33
2 OPTIONS	2	10
TOTAL	51	163



❖ L'aquagym

FREQUENTATIONS AQUAGYM		
	2022	2023
Janvier	270	350
Février	280	174
Mars	416	346
Avril	191	163
Mai	267	275
Juin	187	244
Juillet	130	60
Août	65	127
Septembre	160	386
Octobre	263	384
Novembre	244	409
Décembre	185	329
TOTAL	2658	3247



FREQUENTATIONS LAGON TONIC / CYCLING		
	2022	2023
Janvier	142	147
Février	52	119
Mars	157	160
Avril	89	77
Mai	112	109
Juin	101	91
Juillet	32	19
Août	26	69
Septembre	69	173
Octobre	81	159
Novembre	117	174
Décembre	54	147
TOTAL	1032	1444



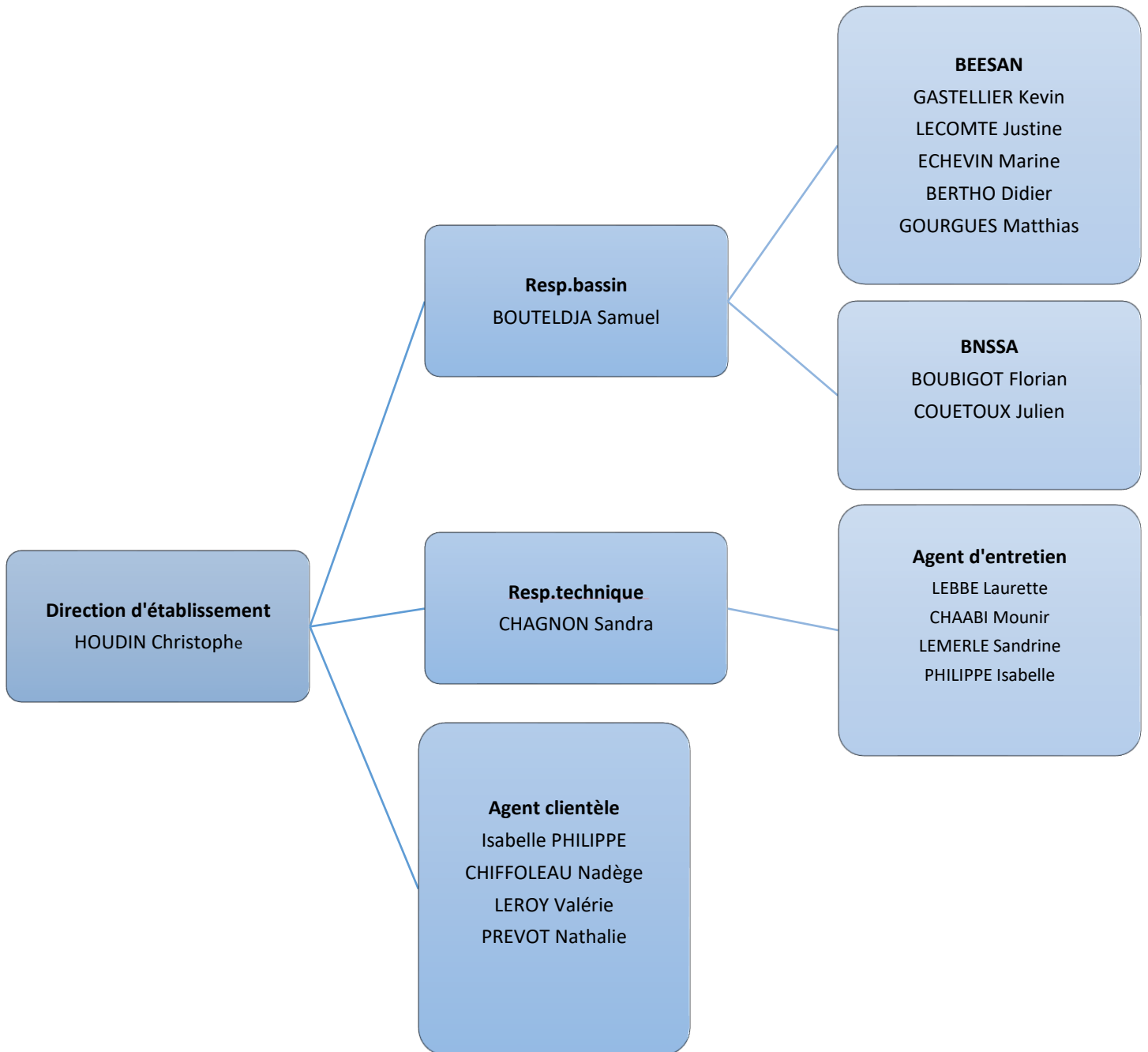
❖ L'espace détente

L'espace détente comprend un hammam, un sauna, un SPA, une tisanerie.

Cet espace donne entière satisfaction à la clientèle.



3. Organisation du personnels



4. Informations Techniques

Afin d'assurer la conduite technique de l'installation, un technicien travaille à plein temps. Il est, à l'occasion, assisté par la direction technique de Vert Marine.

Nous faisons des réunions pour le suivi technique avec Dimitri GAUD et Messieurs ROY et KETERER tous les deux mois depuis la reprise du site.

Les analyses de l'eau sont réalisées par INVALYS (sous-traitant de l'Agence Régionale de Santé), celles-ci n'ont montrées aucune anomalie durant l'année 2023.

Les analyses de l'air ont été réalisés par JOFA et ne montrent aucun dysfonctionnement.

Durant l'arrêt technique réalisé fin juin 2023, il y a eu certaines interventions techniques :

- Remplacement des UV (prévus dans les investissements)
- Remplacement des débitmètres
- Remise en état intérieur et extérieur du toboggan (regelcotage)
- Remise en état boule à vagues
- Retrait des projecteurs halogènes à la suite d'une chute

4.1 Suivi technique

- Remplacement des débitmètres des chaudières
- Remplacement de la pompe condensateur chaudières
- Réparation boule à vagues (ressort et roulement)
- Remplacement des luminaires (vestiaires collectifs et personnels, infirmerie et salle de repos) mise en place de luminaires à Led.
- Un contrôle légionellose a été réalisé avant la réouverture du site le 25/01/2023.

4.2 Consommations

Les tableaux ci-dessous nous montrent les consommations des différents fluides.

2022	janvier	février	mars	avril	mai	juin	juillet	août	septembre	octobre	novembre	décembre	TOTAL
PROPANE	8,573	6,765	8,017	6,353	4,721	3,542	2,139	2,252	4,647	6,220	8,944	9,120	71,293
ELEC HP	58131	54034	53922	52422	53006	47197	56783	48864	35657	40619	42355	54409	597399
ELEC HC	39309	33280	33348	34764	33572	31124	35826	27678	24263	24503	26926	32802	377395
EAU BASSIN	367	394	443	438	502	368	519	548	385	368	431	382	5145
EAU SANITA	193	154	168	162	169	149	202	188	106	133	135	101	1860

2023	janvier	février	mars	avril	mai	juin	juillet	août	septembre	octobre	novembre	décembre	TOTAL	Delta
PROPANE	8,200	8,105	10,305	6,873	5,299	2,354	2,886	2,898	2,664	4,182	5,785	6,997	66,548	-6,66%
ELEC HP	53030	46613	39172	35592	44151	37942	33911	54163	50299	52481	50380	53012	550746	-7,81%
ELEC HC	33330	21454	21526	18562	19823	17881	8716	14477	14043	13839	13968	14870	212489	-43,70%
EAU BASSIN	370	259	274	211	274	288	905	447	283	280	305	312	4208	-18,21%
EAU SANITA	141	138	149	131	137	117	85	176	159	144	139	116	1632	-12,26%

Bonne conduite des installations, par Sandra CHAGNON notre nouvelle technicienne depuis le 01/01/2023.

On constate une baisse de la consommation de propane due au calorifugeage fait en 2022.

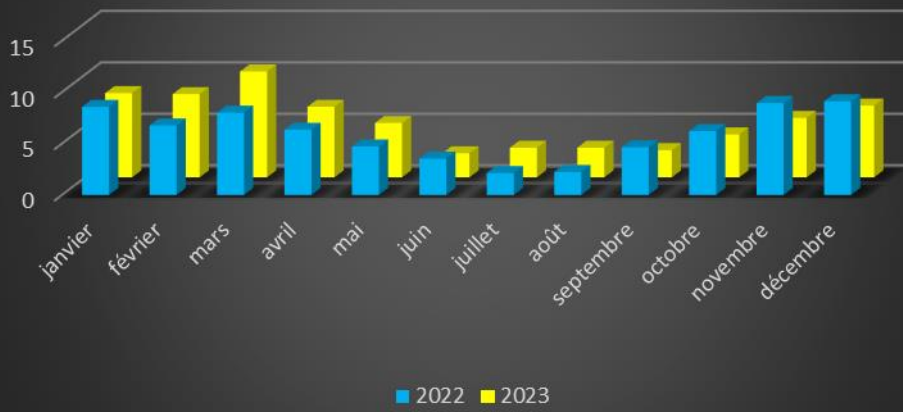
Au niveau de l'eau, optimisation des lavages de filtres (moins de lavage due au changement des UV), réduction des débits des analyseurs, également les vidanges du SPA sont faites manuellement et non automatiquement 2 fois par semaine (1 fois par semaine sauf si affluence).

Concernant l'électricité, optimisation du fonctionnement des centrales d'air et des pompes de filtrations.

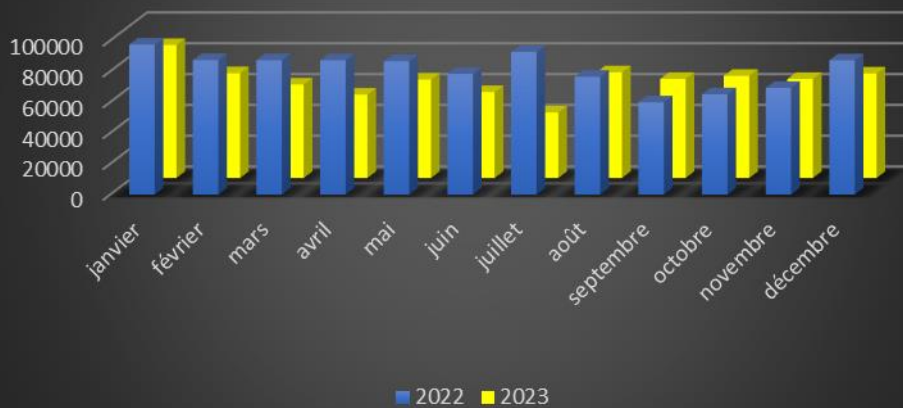
Également, trois mois sans fonctionnement de la boule à vagues

Contrôle de l'allumage des différents luminaires.

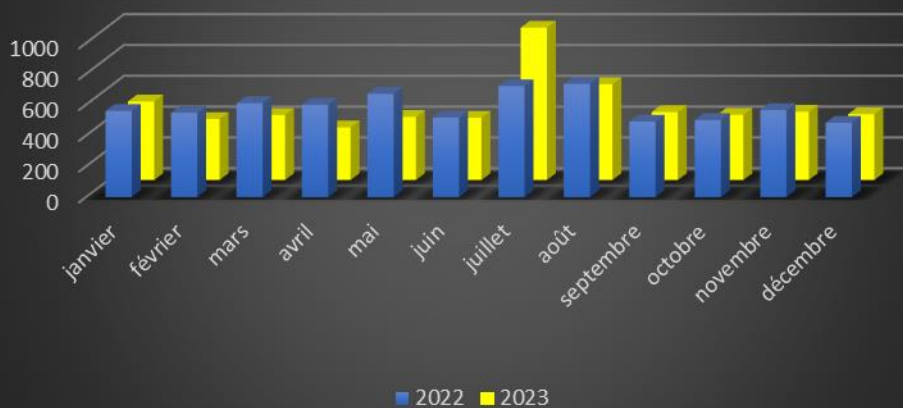
PROPANE (en tonne)



ELECTRICITE



EAU



4.3 Entretien et contrat de maintenance

Au cours de l'année 2023, nous avons fait procéder par des organismes agréés aux vérifications périodiques obligatoires :

- Installations gaz (ENGIE et VERITAS)
- Installations électriques (VERITAS)
- Extincteurs (DESAUTEL)
- Système de sécurité incendie (DESAUTEL)
- Protection cathodique des filtres à sable (EC et T)
- Ramonage des chaudières (ENGIE)
- Désenfumage (DESAUTEL)
- Portes automatiques (AAO)
- Chloromètres (CIR)
- Casiers automatiques (SUFFIXE)
- Analyses de l'air (JOFA)
- Analyses légionellose (ABIOLAB)
- Disconnecteurs (JOFA)
- Vérifications des installations chlore (DEKRA)
- Matériels entretien (NILFISK)
- Contrôle d'accès (ELISATH)
- Alarme intrusion (EXCELLIUM)
- Toiture (ATTILA)
- Espace vert (IDVERDE)
- Dératisation (AVIPUR)

Afin d'assurer la pérennité de notre installation et de nos équipements, plusieurs contrats de sous-traitance sont souscrits avec des entreprises spécialisées.

4.4 Les travaux réalisés dans le cadre du GER

N°	Descriptif de l'intervention	Fournisseur	Montant HT	Date facture
1	Réparation tuyauterie	EURL MENARD	1 550,00 €	31/01/2023
2	vérins pneumatiques	Desautel	1 000,80 €	11/02/2023
3	remplacement auto laveuse	NILFISK	6 500,00 €	27/03/2023
4	remplacement sèche cheveux	la scolaire	1 188,45 €	31/03/2023
5	divers contacteurs CTA HALL BASSIN	Rexel	502,94 €	31/03/2023
6	pompe condensateur	engie	1 166,21 €	17/04/2023
7	luminaire led	Rexel	1 826,69 €	31/05/2023
8	sécurisation des luminaires	vertical accès	3 740,00 €	06/07/2023
9	joints dilatation	alliatech	2 482,00 €	11/07/2023
10	remplacement du karcher	NILFISK	1 490,00 €	24/07/2023
11	onduleur armoire traitement d'eau	Rexel	929,40 €	31/08/2023
12	lecteur badge espace détente	ELISATH	1 670,00 €	20/10/2023
13	clapet coupe-feu et cerveaux moteurs	Rexel	883,00 €	31/10/2023
14	diagnostic régulation chaufferie	engie	1 412,30 €	01/12/2023
TOTAL HT dépenses GER validées			26 341,79 €	
		Montant contrat	Réalisé	Solde
	Année 2022	35 000,00 €	24 809,70 €	-10 190,30 €
	Année 2023	35 000,00 €	26 341,70 €	-8 658,30 €
	Total	70 000,00 €	51 151,40 €	-18 848,60 €

4.5 La sécurité

Le plan d'organisation des secours et de la sécurité définit toutes les mesures pour gérer les situations comportant des risques pour les usagers et le personnel ainsi que tous types d'accidents éventuels.

Il a été élaboré à l'ouverture et est réactualisé si nécessaire.

L'ensemble du personnel bassin est révisé chaque année en secourisme.

Une formation manipulation d'extincteurs est dispensée à l'ensemble du personnel chaque année.

Le personnel bassin a été équipé de bouchons d'oreilles, la partie entretien et technique d'un PTI (protection travailleur isolé) et d'un gilet de sauvetage.

Une à deux fois par an en fonction des arrêts techniques des exercices de mises en situation d'accidents sont réalisés avec l'ensemble du personnel et consignés dans le registre de sécurité.

Cette année aucun accident n'est à déplorer et nous avons renouvelé les journées de préventions de la noyade.

4.6 Variation du patrimoine immobilier

Néant

4.7 Engagements à incidence financière

Néant

5. Bilan Financier

5.1 Le Détail des produits

PRODUITS	01/01/2023 31/12/2023	Prévisionnel 2023	VARIATION		
Entrées piscine	112 017,27 €	189 875,00 €	-	77 857,73 €	-41,00%
Ecoles piscine	- €	- €	-	- €	0,00%
Divers piscine	711,87 €	- €	-	711,87 €	0,00%
Activités piscine	111 096,03 €	152 865,00 €	-	41 768,97 €	-27,32%
Clubs et associations	60,00 €	9 600,00 €	-	9 540,00 €	-99,38%
Ecoles contrat	36 774,36 €	33 561,00 €	-	3 213,36 €	9,57%
Ventes boutiques	3 414,16 €	8 456,00 €	-	5 041,84 €	-59,62%
Commissions et courtages	545,91 €	- €	-	545,91 €	0,00%
Piscine	264 619,60 €	394 357,00 €	-	129 737,40 €	-32,90%
Espace forme	19 202,49 €	40 230,00 €	-	21 027,51 €	-52,27%
Forme	19 202,49 €	40 230,00 €	-	21 027,51 €	-52,27%
Contribution	552 523,32 €	504 243,00 €	-	48 280,32 €	9,57%
Contribution / Dotation à la régie	552 523,32 €	504 243,00 €	-	48 280,32 €	9,57%
Produits divers	2 152,75 €	- €	-	2 152,75 €	0,00%
Remboursement chômage partiel	- €	- €	-	- €	0,00%
Transferts de charges	20 170,93 €	- €	-	20 170,93 €	0,00%
Produits divers	22 323,68 €	- €	-	22 323,68 €	0,00%
TOTAL DES PRODUITS	858 669,09 €	938 830,00 €	-	80 160,91 €	-8,54%

PRODUITS	01/01/2023 31/12/2023	01/01/2022 31/12/2022	VARIATION		
Entrées piscine	112 017,27 €	112 657,87 €	-	640,60 €	-0,57%
Ecoles piscine	- €	- €	-	- €	0,00%
Divers piscine	711,87 €	1 339,43 €	-	627,56 €	-46,85%
Activités piscine	111 096,03 €	93 002,31 €	-	18 093,72 €	19,46%
Clubs et associations	60,00 €	8 479,99 €	-	8 419,99 €	-99,29%
Ecoles contrat	36 774,36 €	34 572,00 €	-	2 202,36 €	6,37%
Ventes boutiques	3 414,16 €	2 580,83 €	-	833,33 €	32,29%
Commissions et courtages	545,91 €	1 307,84 €	-	761,93 €	-58,26%
Piscine	264 619,60 €	253 940,27 €	-	10 679,33 €	4,21%
Espace forme	19 202,49 €	14 589,10 €	-	4 613,39 €	31,62%
Forme	19 202,49 €	14 589,10 €	-	4 613,39 €	31,62%
Contribution	552 523,32 €	529 219,32 €	-	23 304,00 €	4,40%
Contribution / Dotation à la régie	552 523,32 €	529 219,32 €	-	23 304,00 €	4,40%
Produits divers	2 152,75 €	350,26 €	-	1 802,49 €	514,61%
Remboursement chômage partiel	- €	1 767,64 €	-	1 767,64 €	-100,00%
Transferts de charges	20 170,93 €	21 211,84 €	-	1 040,91 €	-4,91%
Produits divers	22 323,68 €	23 329,74 €	-	1 006,06 €	-4,31%
TOTAL DES PRODUITS	858 669,09 €	821 078,43 €	-	37 590,66 €	4,58%

Détail transferts de charges

Refacturation congés payés	19 837,25 €			
Remboursement formation	1 374,59 €			
	21 211,84 €			

5.2 Le Détail des charges

CHARGES	01/01/2023 31/12/2023	Prévisionnel 2023	VARIATION		
Eau	13 064,33 €	40 607,00 €	-	27 542,67 €	-67,83%
Electricité	101 993,00 €	101 993,00 €	-	€	0,00%
Gaz	44 450,00 €	44 450,00 €	-	€	0,00%
Fluides	159 507,33 €	187 050,00 €	-	27 542,67 €	-14,72%
Produits de traitement de l'eau	8 459,91 €	9 762,00 €	-	1 302,09 €	-13,34%
Fournitures et petits équipements	10 165,40 €	11 289,00 €	-	1 123,60 €	-9,95%
Fournitures administratives	1 673,29 €	2 600,00 €	-	926,71 €	-35,64%
Billetterie	2 507,48 €	2 407,00 €		100,48 €	4,17%
Achats de marchandises	2 633,85 €	- €		2 633,85 €	0,00%
Vêtements de travail	439,33 €	2 720,00 €	-	2 280,67 €	-83,85%
Achats	25 879,26 €	28 778,00 €	-	2 898,74 €	-10,07%
Sous traitance générale	955,83 €	- €		955,83 €	0,00%
Sous traitance cours	3 618,75 €	- €		3 618,75 €	0,00%
Sous traitance sécurité	552,16 €	- €		552,16 €	0,00%
Sous traitance analyse eau	2 592,53 €	4 400,00 €	-	1 807,47 €	-41,08%
Visite technique obligatoire	5 864,15 €	4 600,00 €		1 264,15 €	27,48%
Redevance fixe	55 335,32 €	50 500,00 €		4 835,32 €	9,57%
Redevance variable	2 918,59 €	4 010,00 €			
Locations	8 603,02 €	2 772,00 €		5 831,02 €	210,35%
Mise à disposition véhicule	3 780,00 €	- €		3 780,00 €	0,00%
Renouvellement	26 341,79 €	35 000,00 €	-	8 658,21 €	-24,74%
Renouvellement matériel d'exploitation	- €	- €		- €	0,00%
Renouvellement à reverser	8 658,21 €	- €		8 658,21 €	0,00%
Entretien et réparations	43 785,81 €	39 053,00 €		4 732,81 €	12,12%
Maintenance	17 627,95 €	8 500,00 €		9 127,95 €	107,39%
Assurances	6 191,73 €	5 153,00 €		1 038,73 €	20,16%
Documentation générale	- €	450,00 €	-	450,00 €	-100,00%
Services extérieurs	186 825,84 €	154 438,00 €		32 387,84 €	20,97%
Honoraires	- €	1 500,00 €	-	1 500,00 €	-100,00%
Personnel intérimaire	7 033,25 €	- €		7 033,25 €	0,00%
Frais administratifs et de gestion	50 951,80 €	40 000,00 €		10 951,80 €	27,38%
Frais de siège	15 000,00 €	15 000,00 €		€	0,00%
Publicité et communication	13 631,98 €	14 335,00 €	-	703,02 €	-4,90%
Frais de transports	18,74 €	305,00 €	-	286,26 €	-93,86%
Frais de déplacements	5 591,81 €	6 092,00 €	-	500,19 €	-8,21%
Frais postaux	531,10 €	1 119,00 €	-	587,90 €	-52,54%
Télécom	5 564,37 €	7 273,00 €	-	1 708,63 €	-23,49%
Commissions chèques vacances	239,56 €	- €		239,56 €	0,00%
Commissions bancaires	2 588,64 €	4 065,00 €	-	1 476,36 €	-36,32%
Cotisation	- €	- €		- €	0,00%
Autres services extérieurs	101 151,25 €	89 689,00 €		11 462,25 €	12,78%
Taxe apprentissage	2 313,65 €	1 970,00 €		343,65 €	17,44%
Formation professionnelle	4 621,43 €	3 709,00 €		912,43 €	24,60%
Comité d'entreprise	1 020,79 €	- €		1 020,79 €	0,00%
Taxe sur les salaires	17 988,00 €	8 353,00 €		9 635,00 €	115,35%
CET	10 027,00 €	9 540,00 €		487,00 €	5,10%
Ordures ménagères	1 555,88 €	1 250,00 €		305,88 €	24,47%
Taxes diverses	1 289,72 €	672,00 €		617,72 €	91,92%
Impôts et taxes	38 816,47 €	25 494,00 €		13 322,47 €	52,26%
Prestation de mains d'œuvre	429 981,00 €	387 671,00 €		42 310,00 €	10,91%
Médecine du travail - Pharmacie	2 059,78 €	2 904,00 €	-	844,22 €	-29,07%
Autres charges de personnel	551,82 €	- €		551,82 €	0,00%
Charges de personnel	432 592,60 €	390 575,00 €		42 017,60 €	10,76%
Charges diverses	826,04 €	1 938,00 €	-	1 111,96 €	-57,38%
Aléas	- €	- €		- €	0,00%
Amortissements techniques et financiers	29 367,68 €	29 368,00 €	-	0,32 €	0,00%
Charges diverses	30 193,72 €	31 306,00 €	-	1 112,28 €	-3,55%
TOTAL DES CHARGES	974 966,47 €	907 330,00 €		67 636,47 €	7,45%

CHARGES	01/01/2023 31/12/2023	01/01/2022 31/12/2022	VARIATION	
Eau	13 064,33 €	16 162,29 €	-	3 097,96 € -19,17%
Electricité	101 993,00 €	100 485,00 €	-	1 508,00 € 1,50%
Gaz	44 450,00 €	56 046,19 €	-	11 596,19 € -20,69%
Fluides	159 507,33 €	172 693,48 €	-	13 186,15 € -7,64%
Produits de traitement de l'eau	8 459,91 €	12 127,06 €	-	3 667,15 € -30,24%
Fournitures et petits équipements	10 165,40 €	14 595,13 €	-	4 429,73 € -30,35%
Fournitures administratives	1 673,29 €	3 473,20 €	-	1 799,91 € -51,82%
Billetterie	2 507,48 €	3 549,19 €	-	1 041,71 € -29,35%
Achats de marchandises	2 633,85 €	1 312,84 €	-	1 321,01 € 100,62%
Vêtements de travail	439,33 €	5 388,55 €	-	4 949,22 € -91,85%
Achats	25 879,26 €	40 445,97 €	-	14 566,71 € -36,02%
Sous traitance générale	955,83 €	5 160,02 €	-	4 204,19 € -81,48%
Sous traitance cours	3 618,75 €	137,50 €	-	3 481,25 € 2531,82%
Sous traitance sécurité	552,16 €	85,00 €	-	467,16 € 549,60%
Sous traitance analyse eau	2 592,53 €	2 185,86 €	-	406,67 € 18,60%
Visite technique obligatoire	5 864,15 €	10 334,00 €	-	4 469,85 € -43,25%
Redevance fixe	55 335,32 €	52 021,20 €	-	3 314,12 € 6,37%
Redevance variable	2 918,59 €	-	-	-
Locations	8 603,02 €	6 439,35 €	-	2 163,67 € 33,60%
Mise à disposition véhicule	3 780,00 €	3 780,00 €	-	- € 0,00%
Renouvellement	26 341,79 €	24 809,70 €	-	1 532,09 € 6,18%
Renouvellement matériel d'exploitation	- €	- €	-	- € 0,00%
Renouvellement à reverser	8 658,21 €	10 190,30 €	-	1 532,09 € -15,03%
Entretien et réparations	43 785,81 €	18 732,83 €	-	25 052,98 € 133,74%
Maintenance	17 627,95 €	13 148,56 €	-	4 479,39 € 34,07%
Assurances	6 191,73 €	6 160,50 €	-	31,23 € 0,51%
Documentation générale	- €	- €	-	- € 0,00%
Services extérieurs	186 825,84 €	153 184,82 €	-	33 641,02 € 21,96%
Honoraires	- €	194,70 €	-	194,70 € -100,00%
Personnel intérimaire	7 033,25 €	847,50 €	-	6 185,75 € 729,88%
Frais administratifs et de gestion	50 951,80 €	65 962,68 €	-	15 010,88 € -22,76%
Frais de siège	15 000,00 €	15 000,00 €	-	- € 0,00%
Publicité et communication	13 631,98 €	13 289,91 €	-	342,07 € 2,57%
Frais de transports	18,74 €	95,02 €	-	76,28 € -80,28%
Frais de déplacements	5 591,81 €	8 538,27 €	-	2 946,46 € -34,51%
Frais postaux	531,10 €	493,03 €	-	38,07 € 7,72%
Télécom	5 564,37 €	2 274,53 €	-	3 289,84 € 144,64%
Commissions chèques vacances	239,56 €	279,04 €	-	39,48 € -14,15%
Commissions bancaires	2 588,64 €	1 403,03 €	-	1 185,61 € 84,50%
Cotisation	- €	120,00 €	-	120,00 € -100,00%
Autres services extérieurs	101 151,25 €	108 497,71 €	-	7 346,46 € -6,77%
Taxe apprentissage	2 313,65 €	290,04 €	-	2 023,61 € 697,70%
Formation professionnelle	4 621,43 €	902,86 €	-	3 718,57 € 411,87%
Comité d'entreprise	1 020,79 €	967,32 €	-	53,47 € 5,53%
Taxe sur les salaires	17 988,00 €	15 836,00 €	-	2 152,00 € 13,59%
CET	10 027,00 €	1 721,00 €	-	8 306,00 € 482,63%
Ordures ménagères	1 555,88 €	1 168,67 €	-	387,21 € 33,13%
Taxes diverses	1 289,72 €	759,00 €	-	530,72 € 69,92%
Impôts et taxes	38 816,47 €	21 644,89 €	-	17 171,58 € 79,33%
Prestation de mains d'œuvre	429 981,00 €	426 068,45 €	-	3 912,55 € 0,92%
Médecine du travail - Pharmacie	2 059,78 €	886,67 €	-	1 173,11 € 132,31%
Autres charges de personnel	551,82 €	2 472,06 €	-	1 920,24 € -77,68%
Charges de personnel	432 592,60 €	429 427,18 €	-	3 165,42 € 0,74%
Charges diverses	826,04 €	298,97 €	-	527,07 € 176,30%
Aléas	- €	- €	-	- € 0,00%
Amortissements techniques et financiers	29 367,68 €	36 470,00 €	-	7 102,32 € -19,47%
Charges diverses	30 193,72 €	36 768,97 €	-	6 575,25 € -17,88%
TOTAL DES CHARGES	974 966,47 €	962 663,02 €	-	12 303,45 € 1,28%

5.3 Le Compte de Résultat

COMPTE DE RESULTAT	01/01/2023 31/12/2023	Prévisionnel 2023	VARIATION		
Recettes piscine	264 619,60 €	394 357,00 €	-	129 737,40 €	-32,90%
Recettes forme	19 202,49 €	40 230,00 €	-	21 027,51 €	-52,27%
Contribution / Dotation à la régie	552 523,32 €	504 243,00 €		48 280,32 €	9,57%
Produits divers	22 323,68 €	- €		22 323,68 €	0,00%
Produits	858 669,09 €	938 830,00 €	-	80 160,91 €	-8,54%
Fluides	159 507,33 €	187 050,00 €	-	27 542,67 €	-14,72%
Achats	25 879,26 €	28 778,00 €	-	2 898,74 €	-10,07%
Services extérieurs	186 825,84 €	154 438,00 €		32 387,84 €	20,97%
Autres services extérieurs	101 151,25 €	89 689,00 €		11 462,25 €	12,78%
Impôts et taxes	38 816,47 €	25 494,00 €		13 322,47 €	52,26%
Charges de personnel	432 592,60 €	390 575,00 €		42 017,60 €	10,76%
Charges diverses	30 193,72 €	31 306,00 €	-	1 112,28 €	-3,55%
Charges	974 966,47 €	907 330,00 €		67 636,47 €	7,45%
TOTAL RESULTAT ANALYTIQUE	- 116 297,38 €	31 500,00 €	-	147 797,38 €	-469,20%

COMPTE DE RESULTAT	01/01/2023 31/12/2023	01/01/2022 31/12/2022	VARIATION		
Recettes piscine	264 619,60 €	253 940,27 €		10 679,33 €	4,21%
Recettes forme	19 202,49 €	14 589,10 €		4 613,39 €	31,62%
Contribution / Dotation à la régie	552 523,32 €	529 219,32 €		23 304,00 €	4,40%
Produits divers	22 323,68 €	23 329,74 €	-	1 006,06 €	-4,31%
Produits	858 669,09 €	821 078,43 €		37 590,66 €	4,58%
Fluides	159 507,33 €	172 693,48 €	-	13 186,15 €	-7,64%
Achats	25 879,26 €	40 445,97 €	-	14 566,71 €	-36,02%
Services extérieurs	186 825,84 €	153 184,82 €		33 641,02 €	21,96%
Autres services extérieurs	101 151,25 €	108 497,71 €	-	7 346,46 €	-6,77%
Impôts et taxes	38 816,47 €	21 644,89 €		17 171,58 €	79,33%
Charges de personnel	432 592,60 €	429 427,18 €		3 165,42 €	0,74%
Charges diverses	30 193,72 €	36 768,97 €	-	6 575,25 €	-17,88%
Charges	974 966,47 €	962 663,02 €		12 303,45 €	1,28%
TOTAL RESULTAT ANALYTIQUE	- 116 297,38 €	- 141 584,59 €		25 287,21 €	-17,86%

5.4 Tableau d'amortissements

	Date d'acquisition	Prix d'acquisition	Durée d'amortissements	Dotations antérieures	Dotations de l'exercice	Cumul dotations	VNC au 31/12/2023
LOGICIEL							
Logiciel	02/09/2022	1 400,00 €	3 ans	154,70 €	466,67 €	621,37 €	778,63 €
MATERIEL ET OUTILLAGE							
Talkie walkie	25/01/2022	183,66 €	2 ans	85,79 €	91,83 €	177,62 €	6,04 €
outillage	01/04/2022	1 356,20 €	5 ans	204,36 €	271,24 €	475,60 €	880,60 €
matériel pédagogique	22/03/2022	2 319,60 €	3 ans	603,73 €	773,20 €	1 376,93 €	942,67 €
bain de soleil	14/04/2022	703,64 €	5 ans	101,02 €	140,73 €	241,75 €	461,89 €
fauteuil	14/04/2022	674,80 €	5 ans	96,88 €	134,96 €	231,84 €	442,96 €
Echiquier géant	14/04/2022	206,90 €	5 ans	29,70 €	41,38 €	71,08 €	135,82 €
table basse	20/04/2022	7 483,03 €	5 ans	1 049,67 €	1 496,61 €	2 546,28 €	4 936,75 €
Structure gonflable	31/05/2022	1 808,80 €	5 ans	355,15 €	602,93 €	958,08 €	850,72 €
outillage	08/06/2022	1 462,98 €	3 ans	276,56 €	487,66 €	764,22 €	698,76 €
coffre fort	20/04/2022	420,00 €	3 ans	98,19 €	140,00 €	238,19 €	181,81 €
thermomètre	01/01/2022	73,23 €	2 ans	36,62 €	36,61 €	73,23 €	0,00 €
hygromètre	01/01/2022	270,43 €	2 ans	135,21 €	135,22 €	270,43 €	- €
outillage	12/04/2022	865,31 €	5 ans	125,17 €	173,06 €	298,23 €	567,08 €
compresseur	23/06/2022	449,00 €	3 ans	78,73 €	149,67 €	228,40 €	220,60 €
housses isolantes	18/07/2022	8 225,73 €	5 ans	752,71 €	1 645,15 €	2 397,86 €	5 827,87 €
Talkie walkie	21/07/2022	292,60 €	2 ans	65,73 €	146,30 €	212,03 €	80,57 €
matériel pédagogique	21/10/2022	889,98 €	3 ans	58,52 €	296,66 €	355,18 €	534,80 €
cadres	03/05/2022	345,75 €	2 ans	115,09 €	172,88 €	287,97 €	57,78 €
Talkie walkie	12/10/2022	539,54 €	3 ans	39,91 €	179,85 €	219,76 €	319,78 €
matériel pédagogique	10/06/2022	207,80 €	2 ans	58,35 €	103,90 €	162,25 €	45,55 €
Aqua ping	24/06/2022	312,90 €	3 ans	54,58 €	104,30 €	158,88 €	154,02 €
Flammes	31/01/2022	2 055,00 €	3 ans	628,70 €	685,00 €	1 313,70 €	741,30 €
Station de dilution	02/01/2022	141,00 €	2 ans	70,31 €	70,50 €	140,81 €	0,19 €
Totem	12/04/2022	378,00 €	3 ans	91,13 €	126,00 €	217,13 €	160,87 €
Plastifieuse	12/04/2022	109,00 €	1 an	78,84 €	30,16 €	109,00 €	- €
Capteur UV	27/01/2023	13 488,24 €	5 ans	- €	2 505,49 €	2 505,49 €	10 982,75 €
table ping pong	28/02/2023	1 750,00 €	3 ans	- €	490,64 €	490,64 €	1 259,36 €
parcours gonflable	04/04/2023	3 079,00 €	3 ans	- €	764,83 €	764,83 €	2 314,17 €
table pique nique	07/04/2023	1 872,50 €	3 ans	- €	460,00 €	460,00 €	1 412,50 €
potence inox	05/05/2024	633,40 €	2 ans	- €	209,11 €	209,11 €	424,29 €
Gonfleur	02/06/2023	124,17 €	1 an	- €	72,46 €	72,46 €	51,71 €
fauteuil douche	09/01/2023	627,25 €	2 ans	- €	306,75 €	306,75 €	320,50 €
jeux gonflable	26/01/2023	1 097,40 €	3 ans	- €	340,75 €	340,75 €	756,65 €
débimètre	30/06/2023	1 315,00 €	3 ans	- €	222,17 €	222,17 €	1 092,83 €
banc	17/10/2023	257,00 €	1 an	- €	53,51 €	53,51 €	203,49 €
matériel pédagogique	26/10/2023	155,60 €	1 an	- €	28,56 €	28,56 €	127,04 €

	Date d'acquisition	Prix d'acquisition	Durée d'amortissements	Dotation antérieure	Dotation de l'exercice	Cumul dotation	VNC au 31/12/2023
AMENAGEMENT							
Déchloramineur	30/06/2023	12 881,28 €	5 ans	- €	1 305,77 €	1 305,77 €	11 575,51 €
MATERIEL DE BUREAU ET INFORMATIQUE							
caisse	26/01/2022	2 749,12 €	5 ans	512,16 €	549,82 €	1 061,98 €	1 687,14 €
imprimante	10/01/2022	327,82 €	3 ans	106,58 €	109,27 €	215,85 €	111,97 €
switch	10/01/2022	443,65 €	3 ans	144,24 €	147,88 €	292,12 €	151,53 €
ordinateur	31/01/2022	272,50 €	3 ans	83,37 €	90,83 €	174,20 €	98,30 €
TPE	28/03/2022	550,00 €	5 ans	84,08 €	110,00 €	194,08 €	355,92 €
ordinateur	10/01/2022	1 029,67 €	3 ans	334,76 €	343,22 €	677,98 €	351,69 €
ordinateur	10/01/2022	912,49 €	3 ans	296,66 €	304,16 €	600,82 €	311,67 €
ordinateur	10/01/2022	912,50 €	3 ans	296,67 €	304,17 €	600,84 €	311,66 €
téléphone	24/11/2022	217,57 €	2 ans	11,33 €	108,79 €	120,12 €	97,45 €
téléphone	28/06/2022	1 564,86 €	2 ans	400,86 €	782,43 €	1 183,29 €	381,57 €
copieur	28/02/2022	2 585,00 €	4 ans	543,56 €	646,25 €	1 189,81 €	1 395,19 €
TPE	31/03/2022	610,00 €	3 ans	153,75 €	203,33 €	357,08 €	252,92 €
Ecran	28/12/2023	98,29 €	1 an	- €	1,08 €	1,08 €	97,21 €
MOBILIER							
Armoire	31/03/2022	437,57 €	3 ans	110,29 €	145,86 €	256,15 €	181,42 €

5.5 Suivi des investissements

	PREVISIONNEL			REALISE		
	Unité	P.U	Total	Unité	P.U	Total
MATERIELS ACTIVITES AQUATIQUES ET ANIMATIONS						
CLUB AQUAGYM			5 300,00 €			6 574,28 €
Frite	30	7,00 €		40	8,64 €	345,60 €
Frite				20	12,51 €	250,20 €
Haltères - La paire	30	40,00 €				- €
Ceinture	30	40,00 €				- €
mousqueton				5	4,75 €	23,75 €
paddle				10	4,28 €	42,75 €
paddle				10	4,28 €	42,75 €
anneaux lestés				3	15,45 €	46,35 €
Escalier mousse				1	207,80 €	207,80 €
Palmes				14	12,07 €	168,98 €
Palmes				8	12,07 €	96,56 €
Palmes				10	13,81 €	138,10 €
Palmes				10	13,81 €	138,10 €
Palmes				12	13,81 €	165,72 €
Palmes				6	15,21 €	91,26 €
Palmes				6	15,21 €	91,26 €
Potence inox				2	316,70 €	633,40 €
Aqua ping				1	312,90 €	312,90 €
Aqua fight				20	21,75 €	435,00 €
Aqua snake				5	39,75 €	198,75 €
Aqua stabil'eau				5	51,75 €	258,75 €
Aqua sandow				5	25,50 €	127,50 €
Bande élastique				20	11,05 €	221,00 €
Ballon pilate				20	4,14 €	82,80 €
Aqua rotorfit				2	127,20 €	254,40 €
Aqua dumbell				2	72,80 €	145,60 €
Ballon lesté 1 kg	30	8,00 €				- €
Lagon Tonic	-	-	- f liste location			- €
Aquacycling	-	-	- f liste location			- €
Flammes				1	2 055,00 €	2 055,00 €
Sonorisation mobile + tablette	1	1 400,00 €				- €
Matériel nouvelle gamme d'activité ACT (Aqua Cross Training)	1	5 300,00 €	5 300,00 €			- €
ÉVÈNEMENTIEL - ANIMATIONS			38 396,00 €			11 783,60 €
Structure gonflable aquatique	1	9 000,00 €	9 000,00 €	1	7 483,03 €	7 483,03 €
Structure gonflable terrestre : VENTRIGLUSS	1	29 396,00 €	29 396,00 €	1	3 079,00 €	3 079,00 €
jeux gonflable				1	1 097,40 €	1 097,40 €
Gonfleur				1	124,17 €	124,17 €
Parc d'éveil						
Jeux de société géant	4	150,00 €				
Table ping pong	2	540,00 €				
Bibliothèque partagée	3	250,00 €				
Selfie Box		8 500,00 €				
Kid'z Kool (tables, chaises, ateliers, accessoires)		950,00 €				
SURVEILLANCE - SÉCURITÉ - SECOURS						
ÉQUIPEMENTS DE PROTECTION INDIVIDUELLE (EPI)			1 742,00 €			1 534,80 €
PTI	2	300,00 €	600,00 €			- €
talkie walkie				2	91,83 €	183,66 €
talkie walkie				2	269,77 €	539,54 €
talkie walkie				1	292,60 €	292,60 €
Masque gaz + cartouche	2	150,00 €	300,00 €			- €
Gants isolation électrique	2	75,00 €	150,00 €			- €
Gants manutention	2	3,00 €	6,00 €			- €
Gants anti chaleur	2	20,00 €	40,00 €			- €
Gants anti acide	2	3,00 €	6,00 €			- €
Station dilution				1	141,00 €	141,00 €
Totem				1	378,00 €	378,00 €
Chaussures de sécurité	1	80,00 €	80,00 €			- €
Bottes de sécurité anti acide	1	45,00 €	45,00 €			- €
Bottes de sécurité	1	40,00 €	40,00 €			- €
Combinaison anti acide	2	30,00 €	60,00 €			- €
Lunette acide	1	5,00 €	5,00 €			- €
Casquette anti heurts	1	15,00 €	15,00 €			- €
Gilet de sauvetage	2	25,00 €	50,00 €			- €
Casque anti bruit	1	5,00 €	5,00 €			- €
Harnais + longes	2	170,00 €	340,00 €			- €
INFORMATIQUE, BUREAUTIQUE, TELEPHONIE, CONNEXIONS						
DIRECTION			1 450,00 €			11 217,48 €
PC portable + périphériques	1	1 250,00 €	1 250,00 €	1	1 029,67 €	1 029,67 €
Ecran				1	98,29 €	98,29 €
logiciel de caisse				1	1 400,00 €	1 400,00 €
Caisse	1	2 749,12 €	2 749,12 €	1	2 749,12 €	2 749,12 €
Copieur				1	2 585,00 €	2 585,00 €
Switch				1	443,65 €	443,65 €
Station d'accueil				1	272,50 €	272,50 €
Plastifieuse				1	109,00 €	109,00 €
Coffre fort				1	420,00 €	420,00 €
Téléphonie				1	217,57 €	217,57 €
Téléphonie				1	1 564,86 €	1 564,86 €
Imprimante A4 laser couleur	1	200,00 €	200,00 €	1	327,82 €	327,82 €

	PREVISIONNEL			REALISE		
	Unité	P.U	Total	Unité	P.U	Total
TECHNIQUE			780,00 €			912,50 €
PC fixe + périphériques	1	780,00 €	780,00 €	1	912,50 €	912,50 €
ASSISTANT DIRECTION			- €			912,49 €
PC fixe + périphériques	1	780,00 €	- €	1	912,49 €	912,49 €
ACCUEIL			1 830,00 €			1 160,00 €
PC fixe + périphériques	1	780,00 €	780,00 €			- €
TPE				1	610,00 €	610,00 €
TPE				1	550,00 €	550,00 €
WebTV VM (y compris PC)	1	1 050,00 €	1 050,00 €			- €
AMÉNAGEMENT MOBILIER + ACCESSOIRES						
ESPACE BIEN-ETRE			2 100,00 €			1 667,57 €
Tisanerie (meuble inox, distributeur boisson, vaisselle)	1	1 600,00 €	1 600,00 €			- €
Transat confort		255,00 €				- €
Table basse		155,00 €				- €
Armoire				1	437,57 €	437,57 €
Cadre				1	345,75 €	345,75 €
Parasol déporté		300,00 €				- €
Lit hydromassant		20 000,00 €				- €
Peignoir		45,00 €				- €
Fauteuil douche				1	627,25 €	627,25 €
banc				1	257,00 €	257,00 €
Drap de bains		25,00 €				- €
Mule aqua		5,00 €				- €
Décoration	1	500,00 €	500,00 €			- €
ESPACES EXTÉRIEURS			6 375,00 €			7 016,64 €
Snack extérieur	1		- €			- €
Transat classique	30	70,00 €	2 100,00 €	20	90,44 €	1 808,80 €
bain de soleil				2	351,82 €	703,64 €
table ping pong				2	875,00 €	1 750,00 €
table pique nique				5	374,50 €	1 872,50 €
Table basse	15	45,00 €	675,00 €	2	103,45 €	206,90 €
Fauteuil				2	337,40 €	674,80 €
Pergola & voile d'ombrage	6	600,00 €	3 600,00 €			- €
DÉVELOPPEMENT DURABLE						
ACTION RÉPARATION VÉLOS			115,00 €			- €
Kit complet (pompe à vélo et boîte à outils)	1	115,00 €	115,00 €			- €
ACTION GESTION DES DÉCHETS			570,00 €			- €
Poubelle de tri sélectif	5	90,00 €	450,00 €			- €
Bacs à compost	3	40,00 €	120,00 €			- €
ACTION ÉCO-CUPS			90,00 €			- €
Eco-cups	100	0,90 €	90,00 €			- €
INVESTISSEMENTS SUR INSTALLATIONS TECHNIQUES			28 500,00 €			34 595,25 €
Calorifuge + housses échangeurs (bassins et ECS)	1	2 200,00 €	2 200,00 €	1	8 225,73 €	8 225,73 €
UV sur bassins (polyvalent et réception/aquagym)	1	19 000,00 €	19 000,00 €	1	13 488,24 €	13 488,24 €
Déchloraminateur				1	12 881,28 €	12 881,28 €
Complément éclairage Led Hall bassins + locaux annexes	1	7 300,00 €	7 300,00 €			- €
OUTILLAGE						
APPAREILS ÉLECTRO PORTATIFS			1 880,00 €			1 196,00 €
Perceuse visseuse (2 batteries)	1	500,00 €	500,00 €	1	219,42 €	219,00 €
Perforateur	1	600,00 €	600,00 €	1	309,42 €	309,00 €
Meuleuse	1	250,00 €	250,00 €	1	219,00 €	219,00 €
Compresseur d'air	1	530,00 €	530,00 €	1	449,00 €	449,00 €
MESURES & CONTRÔLES			1 765,00 €			1 658,66 €
Trousse d'analyse & consommables (Ph, DPD, dureté, alcalinité)	1	640,00 €	640,00 €			- €
Thermomètre d'ambiance	1	100,00 €	100,00 €	1	73,23 €	73,23 €
Hygromètre à fil chaud	1	200,00 €	200,00 €	1	270,43 €	270,43 €
Débitmètre				1	1 315,00 €	1 315,00 €
Pince multimètre	1	125,00 €	125,00 €			- €
Thermomètre + sonde thermoplongeur	1	50,00 €	50,00 €			- €
Mallette Cloche Sécurité	1	650,00 €	650,00 €			- €
GROS MOBILIERS - MANUTENTION - HAUTEUR			3 246,00 €			2 285,10 €
Pompe de transfert	1	800,00 €	800,00 €			- €
Carnet sanitaire	2	28,00 €	56,00 €			- €
Diable	1	170,00 €	170,00 €	1	129,90 €	129,90 €
Transpalette	1	450,00 €	450,00 €	1	355,00 €	355,00 €
Escabeaux (lot de 3 tailles)	1	500,00 €	500,00 €	1	215,00 €	215,00 €
Echelle double	1	270,00 €	270,00 €	1	229,00 €	229,00 €
Etabli + étai	1	750,00 €	750,00 €	1	1 356,20 €	1 356,20 €
Tréteau hêtre massif	2	45,00 €	90,00 €			- €
Rayonnage	2	80,00 €	160,00 €			- €
OUTILLAGE A MAIN			1 834,00 €			652,39 €
Brosse métallique	1	6,00 €	6,00 €			- €
Caisses à outils plastique (1 petite et 1 grande)	1	85,00 €	85,00 €	1	229,48 €	229,48 €
Cisaille multifonction	1	50,00 €	50,00 €			- €
Clé à chaîne	1	60,00 €	60,00 €			- €
Clé à molette (lot de 3)	1	60,00 €	60,00 €			- €
Clés male 6 pans (lot)	1	15,00 €	15,00 €			- €
Clés à pipe débouchées OGV n°6 à 24 et n°32	1	100,00 €	100,00 €			- €
Clés mixtes OGV n°6 à 24 et n°32	1	80,00 €	80,00 €			- €
Clés TORX® (jeu de 5)	1	40,00 €	40,00 €			- €
Coffret à douilles 8 à 32	1	150,00 €	150,00 €			- €
Cordeau traceur	1	5,00 €	5,00 €			- €
Cutter + lame	2	10,00 €	20,00 €			- €
Déboucheur à pompe	1	80,00 €	80,00 €			- €
Enrouleur de câble 30 m 3G2,5	2	58,00 €	116,00 €	1	68,75 €	68,75 €
Tuyau				1	26,25 €	26,25 €
25 disques				1	25,25 €	25,25 €
longe				1	45,25 €	45,25 €
Soufflette				1	17,19 €	17,19 €
Etai				2	41,75 €	83,50 €
Harnais				1	33,50 €	33,50 €
Casque				1	15,39 €	15,39 €
Enrouleur de câble 40 m 3G1,5	2	75,00 €	150,00 €			- €
Equerre simple 30 cm	1	12,00 €	12,00 €			- €
Kit de refoulement pompe relevage	1	40,00 €	40,00 €			- €
Kit forets béton	1	50,00 €	50,00 €	1	63,67 €	63,67 €

	PREVISIONNEL			REALISE		
	Unité	P.U	Total	Unité	P.U	Total
Kit forets HSS	1	38,00 €	38,00 €			- €
Lampe phare rechargeable LED	1	45,00 €	45,00 €			- €
Projecteur portable LED	1	40,00 €	40,00 €			- €
Lot de 25 disques à tronçonner	1	40,00 €	40,00 €			- €
Lot de pinceaux	1	30,00 €	30,00 €			- €
Lot de pinces (coupante, décoffrer, serretubes)	1	70,00 €	70,00 €			- €
Marteau	1	17,00 €	17,00 €			- €
Massette	1	18,00 €	18,00 €			- €
Mètre métallique 5m	1	20,00 €	20,00 €			- €
Niveau	1	19,00 €	19,00 €			- €
Pied à coulisse	1	7,00 €	7,00 €			- €
Pince à colson	1	25,00 €	25,00 €			- €
Pince à sertir	1	20,00 €	20,00 €			- €
Pince-étai	1	30,00 €	30,00 €			- €
Pinces CPE (lot de 3)	1	60,00 €	60,00 €			- €
Pistolet chilton	1	30,00 €	30,00 €			- €
Pistolet de graissage + flexible	1	35,00 €	35,00 €			- €
Pointeaux (jeu de 4)	1	80,00 €	80,00 €			- €
Scie à métaux	1	15,00 €	15,00 €			- €
Scie égoïne	1	21,00 €	21,00 €			- €
Tournevis (lot)	1	25,00 €	25,00 €	1	44,16 €	44,16 €
Tournevis électricien (lot)	1	30,00 €	30,00 €			- €
		TOTAL	95 973,00 €			83 166,76 €

6. Qualité de service

Conformément au projet de contrat, la qualité du service mis en place par le délégataire est appréciée selon les critères suivants :

- Garantir l'hygiène et la propreté des installations et de leurs abords
- Garantir une bonne qualité de l'eau des bassins (ARS) et des températures.
- Assurer une bonne organisation des cours et animations.
- Qualité d'accueil et d'écoute de la clientèle

Perspectives 2024

Nos objectifs prioritaires sont les suivants :

- Augmenter la fréquentation
- Fidéliser notre clientèle
- Arriver à l'équilibre budgétaire
- Maintenir une bonne qualité au niveau entretien et technique
- Satisfaire notre clientèle
- Augmenter les abonnés PASS
- Animer le site internet, la page facebook et le compte instagram pour nos abonnés

Animations et communications

Dans le cadre du développement de prestations nouvelles et inédites, Vert Marine continuera à proposer, des animations à l'ensemble des publics de la piscine :

- Soirée Zen
- Animation avec structure gonflable extérieur et intérieur
- Manifestations sportives (écoles de natation...)
- Diverses animations pour les enfants (Pâques, carnaval, Noël...)
- Augmentation de l'école de natation

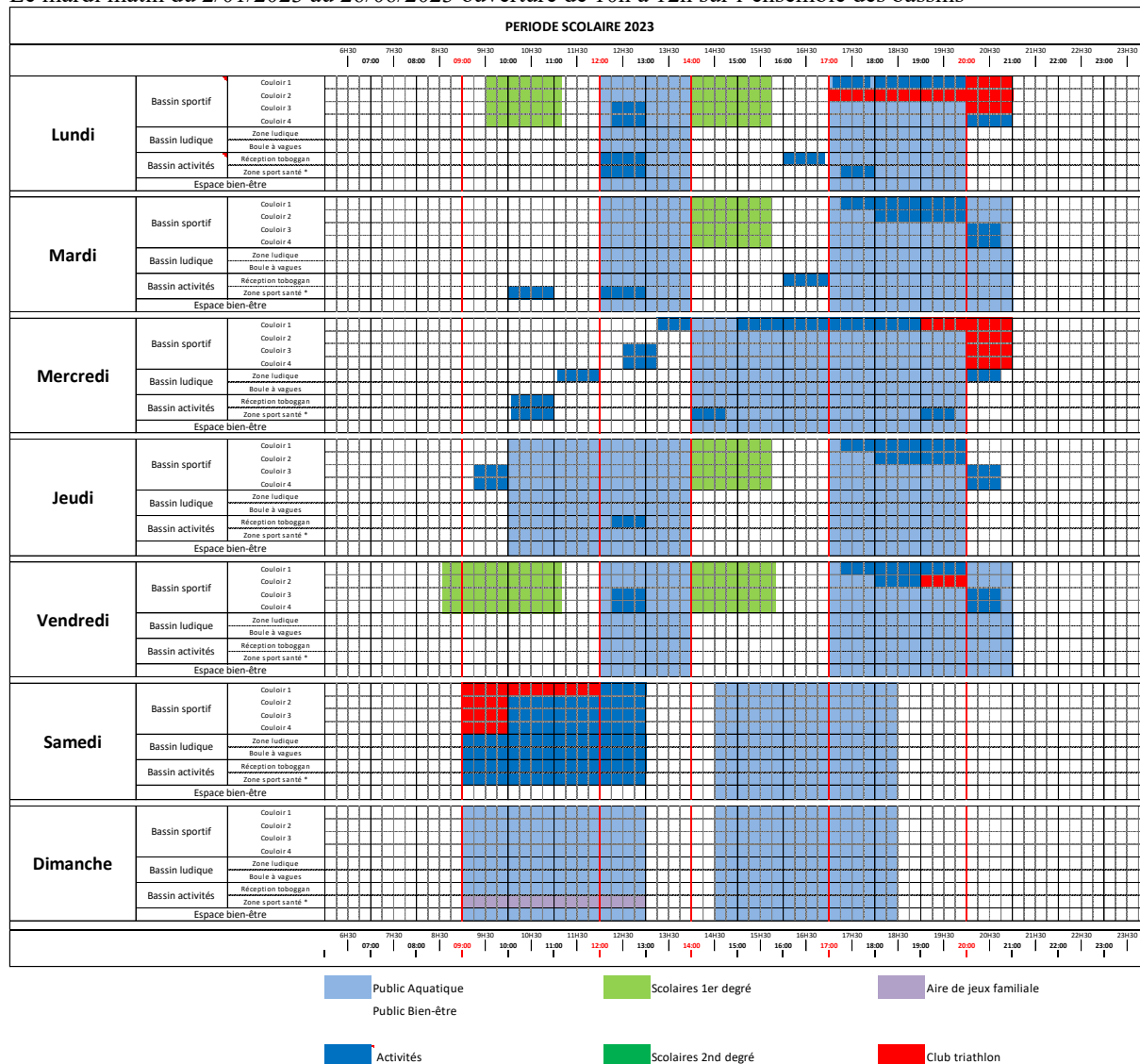
La campagne d'information et de prévention sur les réflexes « anti-noyade » sera de nouveau organisée en 2024.

ANNEXES

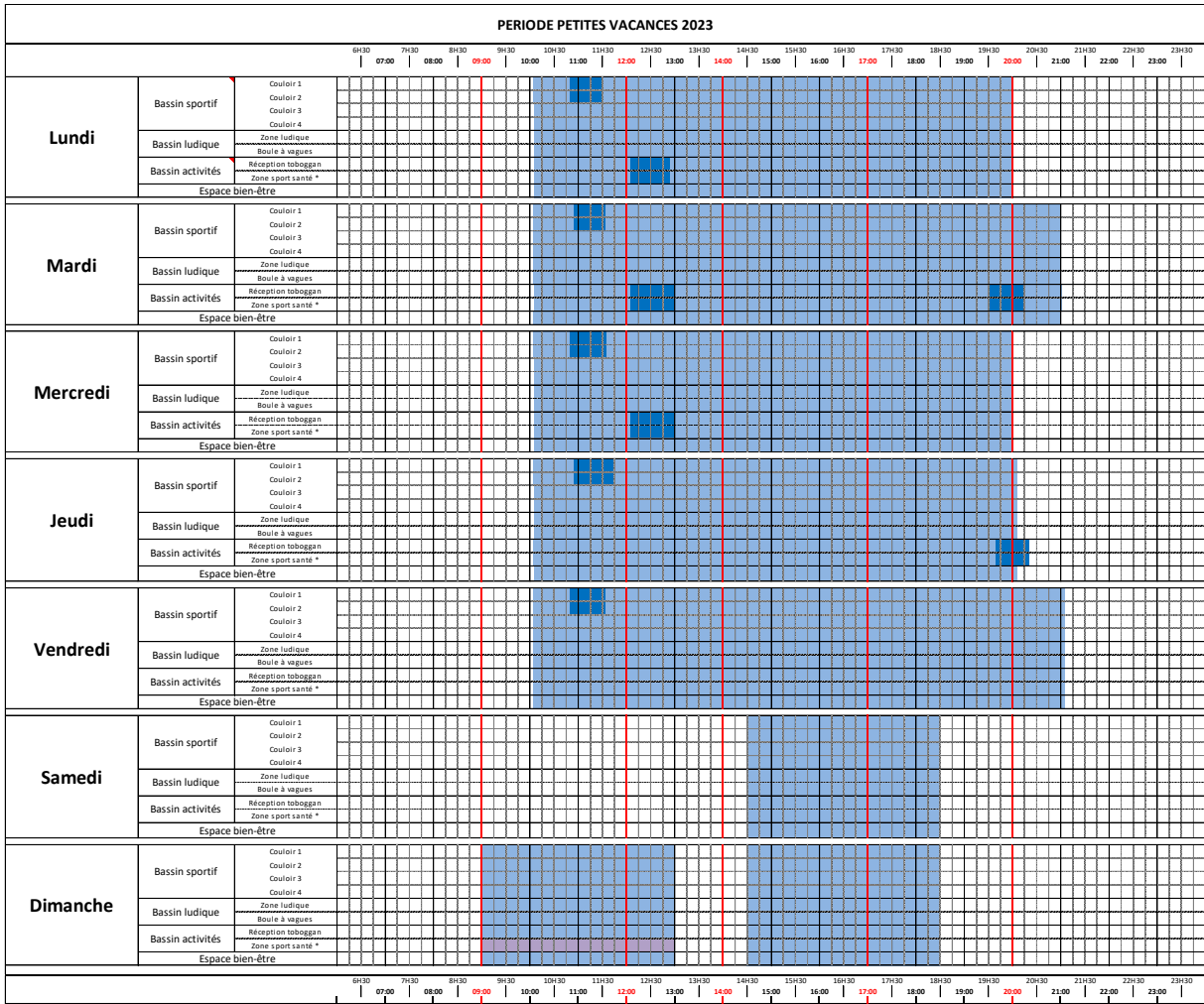
Annexe 1 : plannings d'occupation des bassins 2023

Annexe 1a : Période scolaire 2023

Le mardi matin du 2/01/2023 au 26/06/2023 ouverture de 10h à 12h sur l'ensemble des bassins



Annexe 1b : Petites vacances scolaire 2023

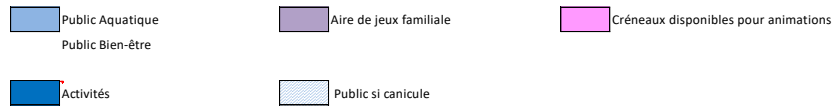


Public Bien-être

Aire de jeux familiale

Annexe 1c : Grande vacances scolaire 2023

			PERIODE GRANDES VACANCES 2023																							
			07:00	08:00	09:00	10:00	11:00	12:00	13:00	14:00	15:00	16:00	17:00	18:00	19:00	20:00	21:00	22:00	23:00							
Lundi	Bassin sportif	Couloir 1	[Public Aquatique]																							
		Couloir 2	[Public Aquatique]																							
	Couloir 3	[Public Aquatique]																								
	Couloir 4	[Public Aquatique]																								
Bassin ludique	Zone ludique	[Public Aquatique]																								
	Boule à vagues	[Public Aquatique]																								
Bassin activités	Réception toboggan	[Public Aquatique]																								
	Zone sport santé *	[Public Aquatique]																								
Espace bien-être			[Public Aquatique]																							
Mardi	Bassin sportif	Couloir 1	[Public Aquatique]																							
		Couloir 2	[Public Aquatique]																							
	Couloir 3	[Public Aquatique]																								
	Couloir 4	[Public Aquatique]																								
Bassin ludique	Zone ludique	[Public Aquatique]																								
	Boule à vagues	[Public Aquatique]																								
Bassin activités	Réception toboggan	[Public Aquatique]																								
	Zone sport santé *	[Public Aquatique]																								
Espace bien-être			[Public Aquatique]																							
Mercredi	Bassin sportif	Couloir 1	[Public Aquatique]																							
		Couloir 2	[Public Aquatique]																							
	Couloir 3	[Public Aquatique]																								
	Couloir 4	[Public Aquatique]																								
Bassin ludique	Zone ludique	[Public Aquatique]																								
	Boule à vagues	[Public Aquatique]																								
Bassin activités	Réception toboggan	[Public Aquatique]																								
	Zone sport santé *	[Public Aquatique]																								
Espace bien-être			[Public Aquatique]																							
Jeudi	Bassin sportif	Couloir 1	[Public Aquatique]																							
		Couloir 2	[Public Aquatique]																							
	Couloir 3	[Public Aquatique]																								
	Couloir 4	[Public Aquatique]																								
Bassin ludique	Zone ludique	[Public Aquatique]																								
	Boule à vagues	[Public Aquatique]																								
Bassin activités	Réception toboggan	[Public Aquatique]																								
	Zone sport santé *	[Public Aquatique]																								
Espace bien-être			[Public Aquatique]																							
Vendredi	Bassin sportif	Couloir 1	[Public Aquatique]																							
		Couloir 2	[Public Aquatique]																							
	Couloir 3	[Public Aquatique]																								
	Couloir 4	[Public Aquatique]																								
Bassin ludique	Zone ludique	[Public Aquatique]																								
	Boule à vagues	[Public Aquatique]																								
Bassin activités	Réception toboggan	[Public Aquatique]																								
	Zone sport santé *	[Public Aquatique]																								
Espace bien-être			[Public Aquatique]																							
Samedi	Bassin sportif	Couloir 1	[Public Aquatique]																							
		Couloir 2	[Public Aquatique]																							
	Couloir 3	[Public Aquatique]																								
	Couloir 4	[Public Aquatique]																								
Bassin ludique	Zone ludique	[Public Aquatique]																								
	Boule à vagues	[Public Aquatique]																								
Bassin activités	Réception toboggan	[Public Aquatique]																								
	Zone sport santé *	[Public Aquatique]																								
Espace bien-être			[Public Aquatique]																							
Dimanche	Bassin sportif	Couloir 1	[Public Aquatique]																							
		Couloir 2	[Public Aquatique]																							
	Couloir 3	[Public Aquatique]																								
	Couloir 4	[Public Aquatique]																								
Bassin ludique	Zone ludique	[Public Aquatique]																								
	Boule à vagues	[Public Aquatique]																								
Bassin activités	Réception toboggan	[Public Aquatique]																								
	Zone sport santé *	[Public Aquatique]																								
Espace bien-être			[Public Aquatique]																							



Annexe 2 : Plannings activités

Annexe 2a : Plannings activités périodes scolaires

PLANNING AQUAGYM PERIODE SCOLAIRE					
Lundi	Mardi	Mercredi	Jeudi	Vendredi	Samedi
11h15/12h00	10h00/10h45	10h00/10h45	12h15/13h00	12h15/13h00	10h30/11h15
Aquacycling	Aquaslim	Aquastrecth	Aquacycling	Aquafitness	Lagon tonic
12h00/12h45	12h15/13h00	12h15/13h00	19h00/19h45	19h00/19h45	
Aquafitness	Aquacycling	Aquaslim	Aquafitness	Aquacycling	
16h00/16h45	16h00/16h45	19h00/19h45	19h45/20h30		
Aquacycling	Aquafitness	Aquacycling	Aquacycling		
19h00/19h45	20h00/20h45	19h45/20h30			
Aquacycling	Aquapower	Lagon tonic			
19h45/20h30					
Aquafitness					

ECOLE DE NATATION PERIODE SCOLAIRE					
Lundi	Mardi	Mercredi	Jeudi	Vendredi	Samedi
17h15/18h00	17h15/18h00	11h00/11h45	17h15/18h00	17h15/18h00	9h/10h
Jardin aquatique	Initiation	Jardin aquatique	Initiation	Initiation	BB nageurs
18h15/19h00	18h00/18h45	11h00/11h45	17h15/18h00	17h15/18h00	
Apprentissage 2	Initiation	Apprentissage 1	Apprentissage 1	Apprentissage 1	
20h00/20h45	18h00/18h45	14h00/14h45	18h00/18h45	18h00/18h45	
Apprentissage	Apprentissage 1	Jardin aquatique	Initiation	Apprentissage 2	
Adulte	19h00/19h45	15h00/15h45	18h00/18h45	18h00/18h45	
	Perf 1	Initiation	Apprentissage 1	Apprentissage 1	
	19h00/19h45	16h00/16h45	20h00/20h45	19h00/19h45	
	Initiation adulte	Apprentissage 2	Perf adulte	Perf adulte	
		17h00/17h45			
		Apprentissage 1			
		18h00/18h45			
		Perf 1			
		18h00/18h45			
		Perf 2			
		19h00/19h45			
		Aquaphobie			

Annexe 2b : Plannings activités vacances scolaires

PLANNING AQUAGYM PERIODE SCOLAIRE				
Lundi	Mardi	Mercredi	Jeudi	Vendredi
12h00/12h45	12h00/12h45	12h00/12h45	19h45/20h30	12h00/12h45
Aquaslim	Aquafitness	Aquafitness	Aquacycling	Aquafitness
	19h45/20h30			
	Aquapower			

STAGE NATATION VACANCES SCOLAIRES				
Lundi	Mardi	Mercredi	Jeudi	Vendredi
10h00/10h45	10h00/10h45	10h00/10h45	10h00/10h45	10h00/10h45
Initiation	Initiation	Initiation	Initiation	Initiation

Annexe 3 : Plannings primaires et secondaires année 2023

Annexe 3a : Planning primaires et secondaire 2023

session 2 du 3 janvier 2023 au 31 mars 2023					session 3 du 3 avril au 30 juin ou 7 juillet 2023										
	lundi	mardi	jeudi	vendredi	session 3 du 3 avril au 30 juin ou 7 juillet	lundi A du 3 avril au 26 mai	lundi B du 29 mai au	mardi A du 3 avril au 26 mai	mardi B du 29 mai au	jeudi A du 3 avril au 26 mai	jeudi B du 29 mai au	vendredi A du 3 avril au 26 mai	vendredi B du 29 mai au		
8h30-9h30 sauf vendredi 9h15-9h55	collège			Cordemais	8h30-9h30										
				St Anne											
				CP-CE1-CE2 50											
				total : 50											
9h30-10h15 sauf vendredi 10h-10h40	Cordemais			St Etienne de M	9h30-10h15	Cordemais	Cordemais					Cordemais	Cordemais		
	P M Curie			La Guerche		St Anne	PM Curie					St Anne	PM Curie		
	CE2-CM1 T. Lancien 23			CE2 A. Danard 24		GS 29	GS 36 O. Schäfer/A. Severe					GS 29	CP 23 M. Sarron		
	CM1-CM2 V. Sibiglia 27			CE1 Mme Faucillon 24								Total 29	CP 24 V. Mallard		
	Total : 50			Total : 48		Total 29	Total : 36						Total : 44		
10h20-11h05 sauf vendredi 10h45-11h25 ?	collège			Cordemais	10h20-11h05	Bouée	Cordemais					Le Temple	Lavau		
				P M Curie		Les Courlis	PM Curie					Louis Girard	Granit Bleu		
				CE1 - C. Chapeau 24		GS-CP-CE1 36	CP 23 M. Sarron					GS J. Zimmermann (site maternelle)	GS-CP 15 M. Lebreton		
				CE1 S. Robert 23		M. Salün/M/Barr e	CP 24 V. Mallard					CP R. Coste(site élémentaire)	CE1-CE2 19 S. Taillandier		
				Total : 47		Total : 36	Total : 44					Total : 48	Total 34		
14h-14h40 sauf lundi 14h10-14h50	collège	St Etienne de M	St Etienne	Le Temple	14h-14h40 sauf lundi 14h10-14h50	collège		St Etienne de M	Le Temple de B	Bouée		St Etienne	Le Temple		
		St Marie	St Marie	NDD				St Marie	N D		St Thérèse	St Marie	ND		
		CP 27	CE1 29	CE1 17				GS 24	GS 25		GS-CP-CE1 16	GS 24	GS 25		
		CP/CE1 25		CE2 13				GS 24	CP 21		CE2-CM1-CM2 32	GS 24	CP 21		
		Total : 52	Total : 29	Total : 30				Total 48	total 46		Total ; 46	Total 48	total 46		
14h45-15h25 sauf lundi 14h55-15h35	Le Temple / Cordemais	St Etienne de M	St Etienne de M	St Etienne de M	14h45-15h25 sauf lundi 14h55-15h35	Le Temple	Lavau	St Etienne de M	St Etienne de M	Bouée	Cordemais	St Etienne de M	St Etienne de M		
	Louis Girard / PM Curie	La Guerche	La Guerche	La Guerche		Louis Girard	Le Granit Bleu	La Guerche	La Guerche	Les Courlis	PM Curie	La Guerche	La Guerche		
	CP S. Costes 24	CE1 - CE2 F. Morin 28	CP Mme. Denou23	CP CE1 S. Costes 24		GS J. Zimmermann (site maternelle)	GS-CP 15 M. Lebreton	GS 22	GS 22		GS-CP-CE1 36	GS 36 O. Schäfer/A. Severe	GS 22	GS 22	
	CP- CE2 P. Gouriou 28	CE2 C. BOUGER 28	CP Mme Lefeuvre 24	CE1 Mme Jannée 24		CP R. Coste(site élémentaire)	CE1-CE2 19 S. Taillandier	CP 24 S. Pallier	GS 22		M. Salün/M/Barr e		CP 24	GS 22	
	Total : 52	Total : 56	Total : 47	Total : 48		Total : 48	Total 34	Total 44	Total 46		Total : 36	Total : 36	Total 44	Total 46	

session 1 du 11 septembre 2023 au 1 décembre 2023							
		lundi		mardi	jeudi	vendredi	
9h30-10h15 sauf vendredi 10h-10h45		Cordemais				St Etienne	
		Pierre et Marie Curie				La Guerche	
		27 CM2 V. Sibiglia				26 CM1-CM2 Jollivet Willy	
						29 CM1 - Meggane Montenot	
						total 55	
10h20-11h05 sauf vendredi 10h50-11h35		La temple				Cordemais	
	10h40-11h40	Louis Girard	Collège	collège classe 2		Ste Anne	
		21 CE1-CE2 Virginia Magnino	classe 1			2 classes	
14h-14h40		Cordemais		St Etienne de M	St Etienne	Le Temple	
		PM Curie		Ste Marie	Ste Marie	ND	
		HERPE M. 27 CM					
		total 27					
14h45-15h25		Le Temple		St Etienne	Bouée/Lavau	St Etienne	
		Louis Girard		La Guerche	Les Courlis/Le Granit Bleu	La Guerche	
		20 CE2-CM1 Emmanuelle Legoff		CM2 29 - S. Connes	20 CM1-CM2	25 CE2- CM1 - Julie Arnold	
		23 CM1-CM2 Amandine Albert		CM2 29 - Louise Cubain	18 CM1-CM2	28 CM1 - Jessica Gropelier	
		total : 43		total : 58	total 38	Total 53	

Annexe 4 : Compte-rendu technique et financier

Annexe 4a : Grille tarifaire Piscine

COMMUNAUTE DE COMMUNES ESTUAIRES & SILLON	
GRILLE TARIFAIRE 2023	
	TARIF 2023
	Prix TTC
ESPACE AQUATIQUE	
TARIFS UNITAIRES	
Entrée	5.15 €
Entrée réduite	4.10 €
Entrée unitaire enfant (-3 ans)	
TARIFS FAMILLES	
2 adultes + 2 enfants	14.85 €
Enfant supplémentaire	3.70 €
TARIFS MULTIPLES	
Carte 10 entrées	46.40 €
carte 10 entrées réduites	36.90 €
TARIFS GROUPES ET AUTRES	
ALSH - Groupes divers	3.35 €
Anniversaires (8 enfants)	126.20 €
soirée à thème (tarif moyen)	12.60 €
ESPACE BIEN ETRE / DETENTE	
Entrée	9.45 €
Carte 10 entrées	85.20 €
TOUS LES ESPACES avec 1 activité	
Entrée liberté	16.85 €
ABONNEMENTS	
PASS AQUATIQUE (piscine illimitée) sans engagement	25.00 €
PASS AQUATIQUE (piscine illimitée) avec engagement 12 mois	20.00 €
OPTION AQUAGYM (aquagym 2 fois par semaine) sans engagement	15.00 €
OPTION AQUAGYM (aquagym 2 fois par semaine) avec engagement 12 mois	15.00 €
OPTION AQUAGYM + (aquagym 2 fois par semaine + 1 séance aquagym + par semaine) sans engagement	25.00 €
OPTION AQUAGYM + (aquagym 2 fois par semaine + 1 séance aquagym + par semaine) avec engagement 12 mois	25.00 €
OPTION BIEN ETRE (accès illimité à l'espace bien-être) sans engagement	10.00 €
OPTION BIEN ETRE (accès illimité à l'espace bien-être) avec engagement 12 mois	10.00 €
OPTION SUPPLEMENTAIRE (à partir de la 2ème option choisie)	5.00 €
Frais d'adhésion	40.00 €
Offres promotionnelles	10.00 €
ACTIVITES AQUATIQUE	
BEBES NAGEURS	
séance découverte (1 bébé, 1 ou 2 adultes)	12.60 €
10 séances	113.60 €
ECOLE DE NATION	
Année	262.95 €
Année - à partir du 2ème enfant	224.05 €
Trimestre adulte	94.65 €
STAGE ENFANT (5 séances)	52.60 €
CLUB AQUAGYM VERT MARINE	
Séance	11.60 €
carte 10 entrées	105.00 €
Séance aquagym + (ACT, aquacycling, lagon tonic, aquapalmes)	13.65 €
Carte 10 entrées aquagym	123.05 €
SCOLAIRES	
Scolaires du 1er degré	96.70 €
Scolaires du 2nd degré collèges	83.95 €
Scolaires du 2nd degré lycées	83.95 €
ASSOCIATIONS ET CLUBS SPORTIFS	
Ligne d'eau/heure	21.05 €
Bassin sportif 4 lignes	75.75 €
Intervention MNS - 1 heure	36.80 €

