

Estuaire et Sillon

— *L'actu* —



www.estuaire-sillon.fr

11

Mai 2021



À lire en pages 6-7

L'été en Estuaire et Sillon

Découvrez le programme des animations estivales

L'Office de Tourisme Estuaire et Sillon vous propose de découvrir sa nouvelle offre touristique pour cet été. Avec l'arrivée des beaux jours, le besoin d'évasion et de nouveautés se fait ressentir.

C'est l'occasion de chausser ses baskets pour aller découvrir les nouveaux sentiers de randonnées sur Cordemais et Saint Étienne de Montluc, et de sortir son vélo pour aller cheminer dans les marais avec la nouvelle balade des Roselières, entre Savenay et Lavau-sur-Loire.

Des animations estivales sont également au programme, avec notamment la fête du vélo à Saint Étienne de Montluc, la nouvelle édition de l'événement " Fil o Lac " à Savenay, et des nouveaux escape game.

“ Pour le bonheur
des plus grands
comme des plus petits. ”

Sommaire

3 Finances

- Un budget équilibré

4 L'actu en bref

6 Dossier Tourisme

- Sorties nature
- Deux escape game outdoor
- La balade des Roselières
- Le 4 juillet, la troisième édition de " Fil o Lac "
- Le 19 septembre, nouvelle édition de la " La fête du vélo "

8 Dossier Économie

- Développement des zones d'activités
- Guichet unique
- La newsletter économique d'Estuaire et Sillon
- Les mesures liées à la Covid-19



10 Environnement/ Emploi

- La collecte des déchets
- L'Espace Emploi booste vos recherches

11 L'info en plus

- Trésor Public : nouvelles modalités de paiement



Newsletter

Vous n'avez pas reçu les dernières Newsletters ?

Renouvelez votre accord pour prolonger votre abonnement.

Inscription sur www.estuaire-sillon.fr

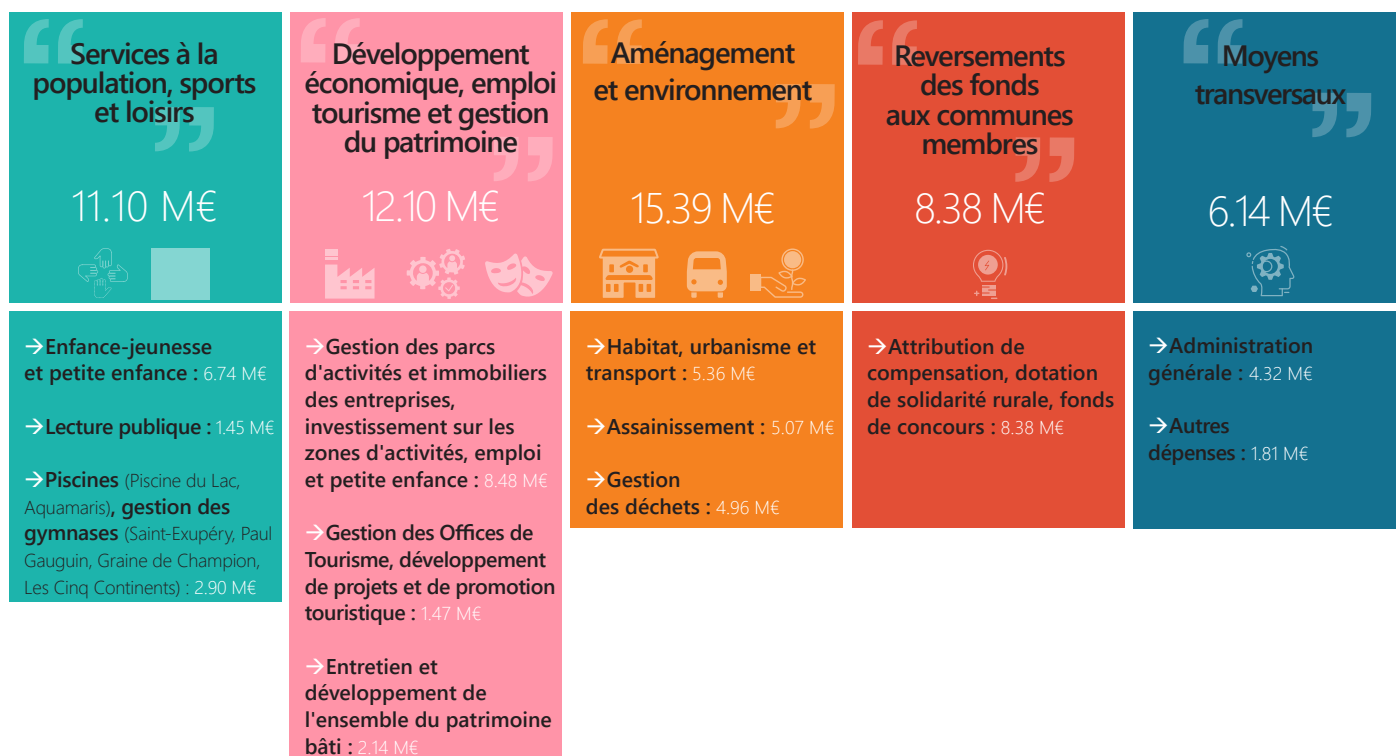
- Publication éditée par la Communauté de Communes Estuaire et Sillon à 18000 exemplaires
- Directeur de publication: Rémy NICOLEAU
- Conception, élaboration et rédaction: service communication
- Impression sur papier recyclé issu de forêts gérées durablement - Imprimé par Groupe/ Le Sillon - Savenay
- Communauté de Communes Estuaire et Sillon - 2 bd de la Loire - 44260 Savenay
- 02 40 56 81 03 - communaute@estuaire-sillon.fr - www.estuaire-sillon.fr
- Crédits photos: A. Mahot - Estuaire et Sillon

Un budget 2021 équilibré

Lors du conseil communautaire du 18 mars dernier, la Communauté de Communes Estuaire et Sillon a adopté son budget primitif pour l'année 2021. Malgré un contexte difficile dû à la crise de la Covid-19 et de nombreuses incertitudes sur l'avenir immédiat, les finances d'Estuaire et Sillon restent saines et permettent un investissement conséquent sur le champ des compétences qui sont les siennes. Cela se fera sans alourdir la fiscalité locale, Estuaire et Sillon contribuant ainsi à la préservation du pouvoir d'achat des administrés.

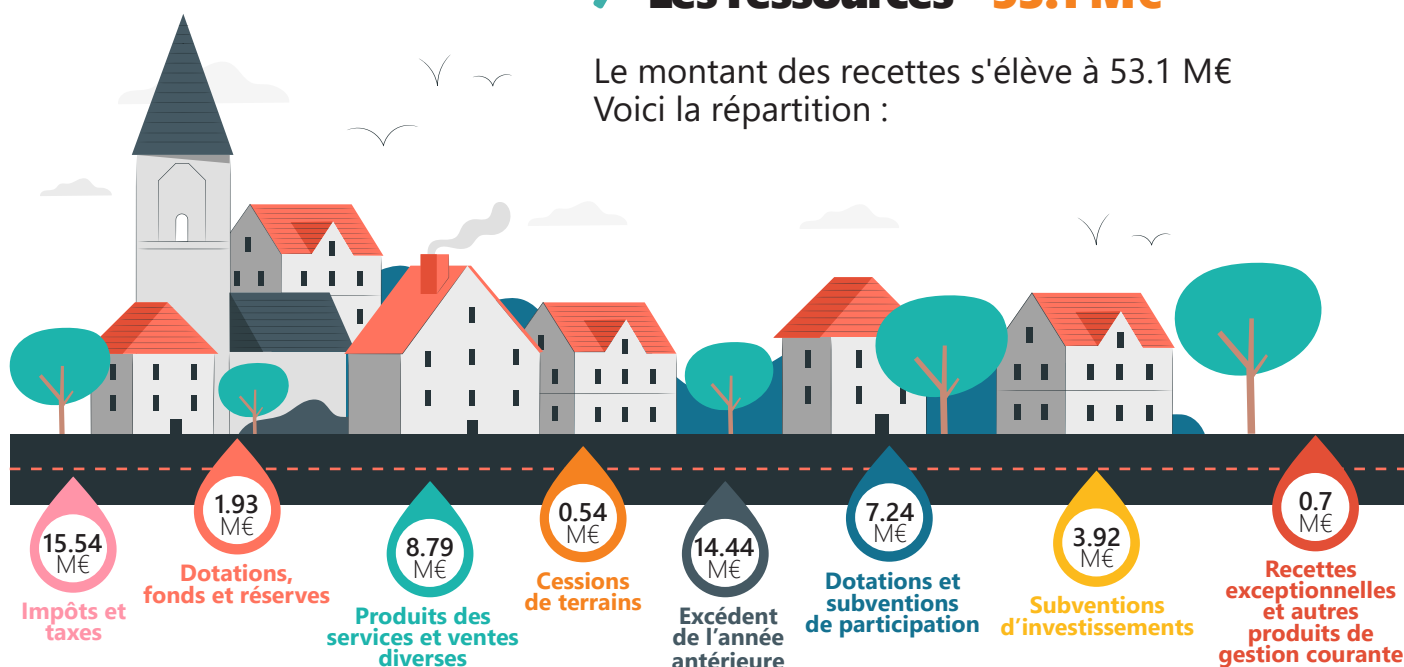
5 pôles de dépenses majeures - 53.1 M€

Ces montants intègrent les coûts de fonctionnement et d'investissement pour chaque domaine de compétence.



Les ressources - 53.1 M€

Le montant des recettes s'élève à 53.1 M€
Voici la répartition :



Rejoignez-nous sur les réseaux sociaux !



Pour une communication immédiate et de proximité

Suivez-nous sur **Facebook, Twitter et LinkedIn.**

Vous y retrouverez des actualités, informations pratiques, événements...

Lancement du PIG Précarité Énergétique

Depuis le 1^{er} avril 2021, le nouveau Programme d'Intérêt Général (PIG) a été relancé pour lutter contre la précarité énergétique et subventionner les ménages aux ressources réduites pour améliorer leurs habitats. Estuaire et Sillon accorde une aide de 1 000 € par dossier. Cette aide s'additionne avec celles de l'ANAH et de l'État qui apportent des subventions très importantes.

- Pour plus d'informations, contactez le prestataire en charge du programme SOLIHA (Solidaire pour l'Habitat)
- 02 40 44 99 44 - www.paysdelaloire.soliha.fr

Collecte amiante liée



Strictement réservée aux particuliers. Inscription obligatoire au service environnement.

Les déchets doivent être impérativement emballés.

↳ Savenay

■ Du 25 au 29 mai

↳ Saint Étienne de Montluc

■ 18 et 19 juin

■ 24 et 25 septembre

Collecte des pneus



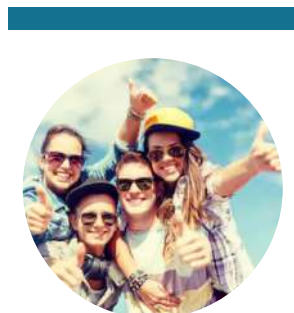
8 pneus maximum par foyer

↳ Saint Étienne de Montluc

■ 21 et 22 mai

↳ Savenay

■ 1^{er} et 2 octobre



Découvrez le programme enfance-jeunesse

Pour cet été 2021, retrouvez le guide des animations destiné aux enfants et aux jeunes. Il recense toutes les activités et les séjours proposés par les accueils de loisirs et les structures jeunesse.

Retrouvez le guide sur www.estuaire-sillon.fr

Les conseils communautaires

Les prochaines séances auront lieu les jeudis suivants :

- 27 mai
- 24 juin
- 8 juillet
- 30 septembre

Les lieux et les horaires restent à définir.

↳ Plus d'informations sur www.estuaire-sillon.fr



Quinzaine de la Petite Enfance 2021

Du 2 au 16 octobre 2021, Estuaire et Sillon organise " La quinzaine de la Petite Enfance ".

Cet événement s'adresse aux parents et aux enfants de moins de trois ans du territoire.

Il s'organise sur plusieurs samedis avec la mise en place de douze ateliers et de deux conférences, animés par des professionnels de l'accueil collectif et de l'accueil individuel.

Ces animations auront pour thématique "**Les jeux et matériels qui peuvent être proposés à des enfants de moins de trois ans**".



Pour plus d'informations, contactez le service Petite Enfance

↳ 02 40 65 98 75

↳ secretariat.petite-enfance@estuaire-sillon.fr

Transports scolaires



Inscriptions en ligne du 7 juin au 18 juillet.

Les inscriptions et réinscriptions au service de transports scolaires ne se font pas de manière automatique et doivent être reformulées chaque année scolaire uniquement à partir du site www.aleop.paysdelaloire.fr

Au-delà du 18 juillet, une pénalité de **20 €** sera appliquée pour tout retard d'inscription, sauf en cas de motif justifié (déménagement, affectation

tardive dans un établissement scolaire, changement de situation familiale).

Pour les renouvellements d'inscription, les cartes de transport doivent être conservées d'une année sur l'autre et seront rechargées automatiquement en cas de réinscription et de paiement de son abonnement.

Pour les nouvelles inscriptions, les titres de transport seront transmis par voie postale aux familles d'ici fin août, si le paiement a bien été effectué.



Navette scolaire

À la rentrée 2022, le lycée Saint François d'Assise va ouvrir ses portes à Savenay. En septembre 2021, les premiers élèves de seconde seront accueillis au collège Saint-Joseph dans l'attente de l'achèvement des travaux.

De nouvelles pistes d'actions pour les transports scolaires ont été envisagées pour faire face à l'augmentation du nombre de scolaires empruntant le réseau ALEOP. En collaboration avec Estuaire et Sillon, la Région des Pays de la Loire va mettre en place un système de navette pour les lycéens et collégiens utilisant le réseau ferroviaire, dès la rentrée 2021. Celle-ci partira de la gare SNCF de Savenay et desservira la gare routière de Beausoleil (à proximité du Collège Saint-Joseph) et le lycée Jacques Prévert. Le départ de la gare est prévu à 8h05 et retour à 18h50 du lundi au vendredi et 12h50 le mercredi.

■ Plus d'informations sur la navette disponible fin août.

À partir de la fin août, les horaires seront consultables sur : www.aleop.paysdelaloire.fr



Programme " Petites villes de demain "

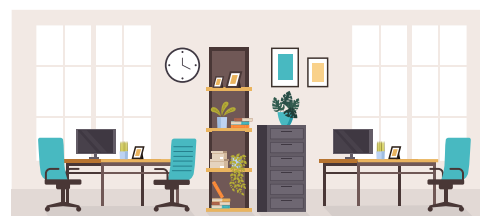
Le 25 mars dernier, les communes de Savenay et Saint Étienne de Montluc ont signé la convention d'adhésion au programme " Petites villes de demain ". Ce dispositif, mis en place par l'État, en partenariat avec le Département, la Région et la Banque des Territoires, accompagne les collectivités dans la relance de leur territoire. Il doit permettre d'accélérer la transformation des petites villes pour répondre aux enjeux actuels et futurs. Estuaire et Sillon participe également à ce programme en accompagnant les communes dans leur politique de développement avec plusieurs projets : réflexion sur la création d'une Maison France services et déploiement de stationnements pour les vélos.

➤ Plus d'informations sur www.estuaire-sillon.fr



À la recherche d'un local pour créer ou développer votre entreprise ?

Le site de la Croix Gaudin à Saint Étienne de Montluc propose des espaces d'accueil variés et adaptés aux besoins des entreprises. Et ce dans un environnement verdoyant, convivial et propice aux échanges professionnels.



Trois structures offrent désormais des solutions complémentaires :

- L'Incubacteur, pépinière d'entreprises installée depuis déjà plusieurs années, propose des solutions d'hébergement et d'accompagnement aux porteurs de projet. Ils pourront par la suite bénéficier d'une transition en douceur à l'hôtel d'entreprises pour poursuivre leur développement une fois leur contrat d'hébergement arrivé à échéance. Plusieurs bureaux sont actuellement disponibles à la Pépinière.
- L'hôtel d'entreprises, nouvellement implanté (avril dernier), propose des loyers attractifs et modulables. Il s'adresse aux entreprises de production comme de services ayant déjà validé leur modèle économique.
- Un Espace de co-working propose des solutions d'hébergement pour les salariés, étudiants et chefs d'entreprises.

➤ Pour plus de renseignements, contactez l'Incubacteur au **02 40 85 55 75** ou contact@lincubacteur.fr



Sorties nature

De belles balades en perspectives



Le temps d'une balade, partez à la rencontre du territoire avec les nouveautés que vous propose l'Office de Tourisme Estuaire et Sillon. Découverte des marais, de la faune et de la flore, activités sportives et familiales... Tous les éléments sont au rendez-vous pour vous ressourcer et profiter des bienfaits de la nature.



5 nouveaux sentiers de randonnées

Avis aux amateurs de sport de nature, des nouveaux parcours pédestres sont ouverts au public à Cordemais et Saint Étienne de Montluc.

Des sentiers pédestres familiaux

Ils traversent les marais et le Sillon de Bretagne. Des panneaux de départs sont installés et une signalétique directionnelle est présente le long du parcours. Ces balades sont adaptées à tous les niveaux mais du dénivelé est à prévoir sur certaines parties.

Pour en savoir plus, des fiches randonnées sont à télécharger sur le site internet rando.loire-atlantique.fr



INFOS PRATIQUES

3 nouveaux sentiers à Saint Étienne de Montluc :

- ↳ Les Hauts du Sillon : 10.4 km/2h40
- ↳ Sentier du Berliquet : 9,4 km/2h20
 - Départ : Rue Jean-Baptiste Corot
- ↳ Sentier de l'Étang Bernard : 9.9 km/2h30
 - Départ : D17 – Route du Bignon

2 nouveaux sentiers à Cordemais

- ↳ Sentier du Sillon de Bretagne : 10.1 km/2h30
 - Départ : Refuge de la Colle
- ↳ Sentier des Cigognes : 12.4 km/3h
 - Départ : Port de Cordemais ou Ruines du Château du Goust

Et si vous participiez à l'entretien et à la protection des sentiers de randonnées ?

Lors de vos balades sur les chemins pédestres, si vous rencontrez des obstacles, par exemple un arbre tombé, des panneaux directionnels abîmés, un dépôt sauvage, téléchargez l'application Suricate créée par le gouvernement, celle-ci vous permet de signaler les problèmes auprès d'un administrateur du territoire. Les agents sur le terrain seront ainsi plus rapidement informés pour intervenir. De quoi se balader en toute tranquillité sur vos chemins préférés !



Pour plus d'informations, consultez le site internet de l'Office de Tourisme Estuaire et Sillon - www.estuairesillontourisme.fr



Deux escape game outdoor !

Après le succès de l'escape game " Le Mystère de la Vieille Boîte " au Couvent des Cordeliers à Savenay et " Sauvez la fête des jonquilles " à Saint Étienne de Montluc, l'Office de Tourisme Estuaire et Sillon vous propose deux nouveaux escape game de plein air sur Cordemais et Le Temple de Bretagne.

Les escap'ades de Tom

Munis d'un smartphone, partez à l'aventure avec Tom. Ce jeune garçon a trouvé dans le grenier familial un coffre intrigant laissé par son grand-père et qui cache de mystérieuses enveloppes sur ses ancêtres !

Votre sens de l'observation et votre âme de détective vous aideront à trouver la solution.

- À destination des familles, âge minimum 8 ans.
- À partir du 1^{er} juin sur la commune de Cordemais
- À partir des Journées Euro-

péennes du Patrimoine 2021 sur la commune du Temple de Bretagne.

↳ Rdv sur

www.estuairesillontourisme.fr pour retrouver les éléments du jeu. Gratuit, en accès libre toute l'année.



La balade des Roselières

Une nouvelle idée de promenade



Vélo Détour~Balade des Roselières est une liaison cyclo touristique de 8 km qui fait honneur à la végétation typique des marais, les roseaux. Elle relie le Pôle de Loisirs du Lac de Savenay et le port de Lavau-sur-Loire. Une nouvelle idée de promenade pour mieux connaître son environnement.

Cette balade permet aux cyclistes et piétons de cheminer à travers les marais de l'étier du Syl et du Fresnier afin de découvrir la faune et la flore qui caractérisent les marais du territoire.

Ils constituent un vaste ensemble de zones humides situé dans le lit majeur de l'estuaire de la Loire, reconnu d'intérêt écologique majeur et classé en site Natura 2000.

Les marais abritent une biodiversité remarquable. L'estuaire héberge plus de 250 espèces d'oiseaux. La découverte des marais à vélo est l'occasion de croiser des

animaux tels que la cigogne blanche, la grande aigrette, le grand capricorne... La flore est également présente avec environ 700 espèces recensées dans les marais, dont 14 bénéficient d'une protection du fait de leur rareté, de quoi sensibiliser les plus jeunes comme les plus âgés à la protection de l'environnement.

“ Le plus de la balade : deux nids observatoires. ”

Cyclistes et randonneurs trouveront sur leur chemin deux nids observatoires

comme celui déjà présent au lac de Savenay.

Ces belvédères offrent un panorama exceptionnel sur les marais. Des panneaux d'interprétation sont également présents sur le chemin et fournissent des éléments clés pour mieux comprendre le paysage environnant.

Pour compléter la balade à vélo, l'Office de Tourisme Estuaire et Sillon proposera également cet été des visites guidées sur l'histoire des marais, de la faune et de la flore. De quoi devenir incollable sur ces éléments caractéristiques de notre territoire !



Départ : parking du Bois Bedeau à la sortie de Savenay, D17 direction Saint Étienne de Montluc

Durée : Environ 2h de vélo

Niveau : facile et adapté aux vélos tout chemin

Distance : 8 km aller

 Chemins impraticables en période hivernale

Le 4 juillet, la troisième édition de " Fil o Lac " à Savenay

Après deux éditions qui ont connu un beau succès de fréquentation, l'Office de Tourisme lance sa saison estivale avec l'événement " Fil o Lac ".

" Fil o Lac " met l'accent sur une programmation éclectique et familiale où toute la diversité et la créativité des arts de la rue sont réunis. Sous réserve des conditions sanitaires.



Le 19 septembre, une nouvelle édition de " la fête du vélo " à Saint Étienne de Montluc

Passionnés de vélo ou tout simplement curieux, soyez au rendez-vous ! L'Office de Tourisme vous propose des animations et des ateliers à destination du grand public pour découvrir le vélo : manège à vélo pour les enfants accompagné de chant et de guitare, présence de Yoyo le clown avec ses vélos rigolos, fabrication de smoothie et de décoration avec Easybike Smoothie et Easybike Déco. Des boucles à vélo seront également proposées par l'Office de Tourisme.

↘ De 10h à 17h. Rendez-vous sur le parking de l'espace associatif du Manoir à Saint Étienne de Montluc.

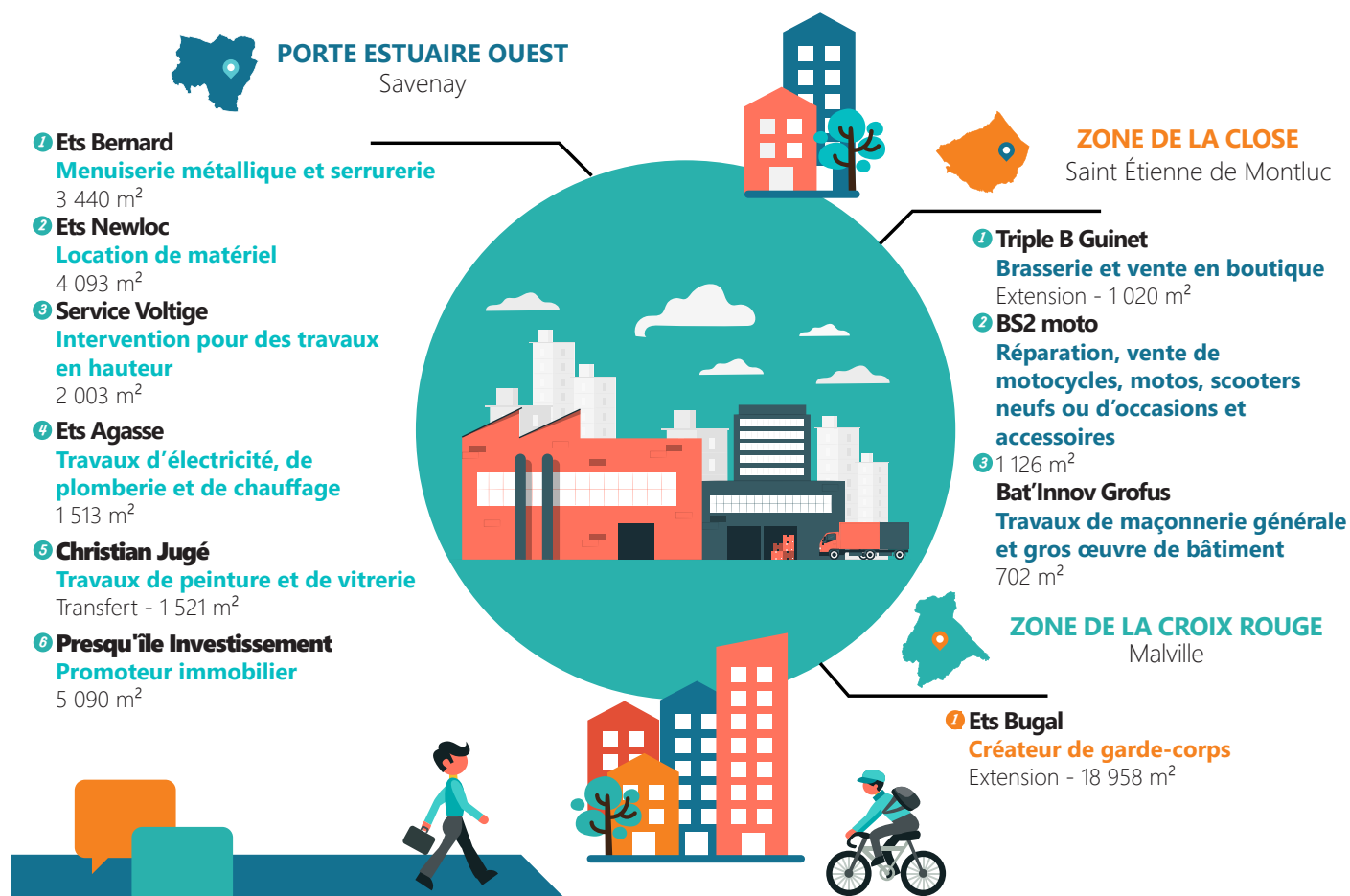
Développement des zones d'activités De nouvelles implantations d'entreprises!

Le territoire Estuaire et Sillon se développe et étend ses zones d'activités dans l'optique de renforcer son attractivité auprès des chefs d'entreprises.

De nombreux partenaires économiques se sont installés ou sont en cours d'implantation au sein du territoire. À mi-chemin entre la métropole de Nantes et Saint-Nazaire, le secteur offre un cadre de vie dynamique et des conditions favorables à l'installation des nouveaux acteurs économiques.

Zoom sur les trois zones d'activités en plein essor : Porte Estuaire à Savenay, la Croix Rouge à Malville et la Close à Saint-Étienne de Montluc.

Un aperçu des entreprises récemment implantées



Guichet unique

Le service Développement Économique d'Estuaire et Sillon est l'interlocuteur privilégié des entreprises et des porteurs de projet.

Il a pour mission :

- d'accompagner des projets d'implantation et de développement des entreprises,
- de commercialiser les terrains sur les zones d'activités,
- d'assurer la promotion économique du territoire et la prospection des entreprises,
- d'animer le tissu économique en lien avec les réseaux d'acteurs et les partenaires institutionnels.

☎ 02 40 56 88 44 ✉ deveco@estuaire-sillon.fr



Intéressé par les nouvelles actualités économiques d'Estuaire et Sillon ?

Abonnez-vous à la newsletter économique et retrouvez des portraits d'entrepreneurs, des actualités, des informations pour les professionnels, les événements des entreprises, les recrutements ...

Pour s'inscrire, rendez-vous sur le site d'Estuaire et Sillon www.estuaire-sillon.fr



Les mesures liées à la Covid-19

Des aides pour continuer à soutenir les entreprises !

Le Fonds de Solidarité et le Fonds Territorial Résilience font partie des initiatives lancées par l'État et les Régions pour accompagner les entreprises dans la gestion de la crise économique. Ces dispositifs ont été prolongés afin d'aider les entreprises.

Fonds territorial Résilience

Fonds Territorial Résilience

Lors du conseil communautaire du 4 février 2021, les élus ont décidé de prolonger ce dispositif jusqu'en septembre 2021 avec deux nouveautés :

- Les entreprises jusqu'à 50 salariés et présentant un chiffre d'affaires annuel inférieur à 10 M€ sont désormais éligibles.
- Les entreprises présentant un chiffre d'affaires annuel compris entre 1 et 10 M€, tout secteur confondu, pourront bénéficier d'un soutien de 20 000€.

Cette aide a été mise en place depuis le début de l'épidémie, pour renforcer la trésorerie des entrepreneurs, micro-entrepreneurs, petites entreprises présents sur le territoire et dont l'activité est impactée par la crise sanitaire : baisse du chiffre d'affaires, fermetures administratives...

Cette aide se matérialise sous la forme d'une avance remboursable.

Au 31 décembre 2020, **19 entreprises** ont bénéficié d'un financement pour un **montant total de 120 000 € de soutien à l'économie locale**. Pour rappel, Estuaire et Sillon a investi **155 000 €** en lien avec la Banque des Territoires, la Région des Pays de la Loire et le Département de Loire-Atlantique.

“ **Les aides du Fonds Résilience et du Fonds de Solidarité National sont cumulatives.** ”



Fonds de Solidarité National

Fonds de Solidarité National

Ce dispositif a été mis en place par l'État pour aider les entreprises touchées par les conséquences économiques de la Covid-19.

Cela concerne les établissements qui ont fait l'objet d'une interdiction d'accueil du public ou qui ont enregistré une baisse de plus de 50% de leur chiffre d'affaires. En fonction des secteurs d'activités, les aides varient, avec des montants pouvant aller jusqu'à 10 000 € ou de 15 à 20% du chiffre d'affaires.

Ces aides sont relatives aux entreprises des secteurs de la restauration, du loisir, du tourisme, de l'événementiel, du sport...

Cette aide financière est prolongée jusqu'au 30 juin 2021.

Fonds Territorial Résilience
Contactez le numéro vert **0800 100 200**
resilience@paysdelaloire.fr

Fonds de Solidarité National
Pour plus de renseignements, appelez le numéro spécial d'information sur les mesures d'urgences pour les entreprises et les associations en difficulté au **0806 000 245** ou contactez la Direction Générale des Entreprises covid.dge@finances.gouv.fr

Vous pouvez également vous rendre sur la plateforme internet de soutien aux entreprises www.economie.gouv.fr/covid19-soutien-entreprise

 Pour plus d'informations **Service Développement économique**
➤ **02 40 56 88 44**
➤ deveco@estuaire-sillon.fr



La collecte des déchets

Adoptons de bonnes pratiques

Voici les bons gestes à respecter pour un meilleur ramassage des déchets:

- Sortir son bac et ses sacs jaunes la veille au soir. Les camions peuvent passer très tôt le matin et jusqu'à tard le soir.
- Positionner son bac sur le trottoir poignées côté route.
- Présenter son sac jaune au sol, bien visible : ne pas l'accrocher à une haie, clôture ou sur le conteneur, et ne pas le disposer derrière les voitures.

- Fermer correctement les sacs pour éviter que le contenu ne se déverse sur la voie publique.
- Laisser le bac et les sacs devant votre domicile durant 48h s'ils n'ont pas été collectés dans la journée (panne ou incident technique), un report de la collecte aura lieu le lendemain.

Au-delà de 48h, contactez le service Déchets pour signaler le problème de collecte.



Vous souhaitez retirer des sacs jaunes, un badge déchèterie, un composteur, créer ou mettre à jour votre compte Déchets ?

Le service Déchets vous accueille :

- Du lundi au vendredi de 8h30 à 12h15 et de 13h30 à 17h15. Fermeture au public les jeudis après-midi.
- Zone des Acacias, rue des Saules à Savenay, 02 40 56 82 53, environnement@estuaire-sillon.fr



L'Espace Emploi booste vos recherches



L'Espace Emploi d'Estuaire et Sillon met en place tout au long de l'année des actions pour faciliter l'accès à l'emploi pour les usagers et les accompagner dans leur projet de vie professionnelle.

Dans ce cadre, au mois de mars, le forum " Décrocher un job saisonnier " organisé 100% en ligne, a rencontré un franc succès. Des offres restent à pourvoir et sont consultables sur www.estuaire-sillon.fr

Un espace permanent dédié aux offres d'emploi sera également accessible en ligne au cours de l'année 2021.

Des offres d'emploi en ligne

Malgré la crise sanitaire, le territoire conserve un taux d'employabilité attractif. De nombreux postes sont à pourvoir et le panel des secteurs d'activités est varié. Dans un contexte où le numérique prend de plus en plus d'importance, et où l'épidémie de la Covid-19 est un frein à la recherche d'emploi, les pratiques évoluent.

En effet, l'Espace Emploi digitalise les offres d'emploi et continue de soutenir les usagers dans leurs démarches en ligne et toujours en présentiel.

Un job dating, le 8 juin

Muni de votre CV, venez rencontrer les entreprises du territoire. Différents types de postes et de contrats sont à pourvoir.

Sous réserve de l'évolution des conditions sanitaires.

➔ Plus d'informations : 02 40 56 80 85

➔ emploi@estuaire-sillon.fr

Fermeture du Trésor Public

Un partenariat avec les buralistes

Un réseau de buralistes en Estuaire et Sillon propose une offre de paiement de proximité.



Le Trésor Public de Savenay a fermé ses portes le 31 décembre 2020. Il a été transféré au Centre de Gestion Comptable de Pontchâteau.

“ Pour régler vos factures de services publics ou vos impôts, vous avez plusieurs possibilités. ”

► Comment régler vos factures ?

→ Au Trésor Public de Pontchâteau

Pour régler vos factures de services publics ou vos impôts, vous pouvez vous rendre au guichet du Centre de Gestion Comptable de Pontchâteau pour effectuer les règlements par carte bancaire, chèque ou par espèces.

Le guichet est ouvert au public les mardis et jeudis matin (8h30 à 12h) et l'accueil téléphonique les mardis, mercredis et jeudis (8h30 à 12h et 13h30 à 16h) et les lundis et vendredis uniquement le matin (8h30 à 12h).



Centre de Gestion Comptable
chemin de Criboeuf - CS 80074
44 160 Pontchâteau
02 40 01 61 08

→ Chez un buraliste de proximité

Si vous ne pouvez pas vous rendre à Pontchâteau, la Direction Générale des Finances Publiques propose une offre de paiement de proximité en lien avec le réseau des buralistes. Présentez-vous dans un bureau de tabac ou presse agréé par la Direction Générale des Finances Publiques (utiliser le QR code présent sur votre facture).

Vous pourrez y effectuer vos paiements en espèces, jusqu'à 300 €, et par carte bancaire.

Autres modalités de paiement

Vous pouvez également payer vos factures pour les services **petite enfance et enfance-jeunesse** en utilisant la **plateforme PayFiP** (anciennement TIPI)

www.tipi.budget.gouv.fr

L'identifiant de la collectivité et la référence sont mentionnés sur votre facture.

Pour régler votre redevance incitative, vous pouvez :

■ Vous connecter à votre compte déchets sur estuaire-sillon.ecocito.com et payer votre facture.

■ Opter pour le prélèvement automatique, en envoyant un mandat de prélèvement SEPA accompagné d'un RIB au service déchets. (À télécharger sur le site www.estuaire-sillon.fr).

■ Payer par TIPSEPA accompagné d'un chèque ou de votre RIB (si c'est la première fois que vous utilisez ce mode de paiement ou si vous avez changé de domiciliation bancaire).

Buralistes partenaires en Estuaire et Sillon



→ Bouée

■ Le Relais de Bouée
Place de l'Église

→ Campbon

■ Le Sillon
1 rue de Bouvron

→ Malville

■ Tabac-presse
Rue des Musiciens

→ Savenay

■ Le Tonus
7 rue Joseph Malègue
■ Les Halles
33 rue Aristide Briand
■ Tabac de l'Hôtel de Ville
13 place de l'Hôtel de Ville

→ Saint Étienne de Montluc

■ Maison de la presse
5 place de la mairie





DÉPOSEZ ET SUIVEZ
vos demandes d'urbanisme en ligne

Depuis le
1^{er} février 2021



**RENDEZ-VOUS SUR LE SITE INTERNET
DE VOTRE COMMUNE**

ESTUAIRE ET SILLON
Communauté
de Communes

www.estuaire-sillon.fr

*Sur les onze communes
d'Estuaire et Sillon*