

Estuaire et Sillon

l'actu



www.estuaire-sillon.fr

13

Janvier 2022



À lire en page 4

Le Projet de territoire dessine les actions pour les dix ans à venir

Le projet de territoire définit les enjeux et priorités en matière d'aménagement du territoire, de services à la population, d'équipements... Il s'articulera avec le pacte de gouvernance et le futur pacte financier et fiscal.

À travers cette démarche, les élus affichent leur intention et ambition communes pour :

→ Fédérer et contribuer à la cohésion des élus et des services autour d'un projet commun et d'un territoire aux composantes diverses et complémentaires.

→ Développer le sentiment d'appartenance à Estuaire et Sillon en créant une culture de l'intercommunalité et du agir ensemble pour le territoire.

→ Donner aux conseillers municipaux, habitants, acteurs locaux, partenaires et financeurs, de la lisibilité au projet et à l'action intercommunale.

On vous en dit plus sur ce sujet à l'intérieur.

Sommaire

3 Édito

4 Projet de Territoire

- Une mission et des valeurs communes
- Le Pacte de gouvernance

5 Actu en bref

- Déploiement de la fibre sur le territoire
- Estuaire et Sillon roule vers l'électrique
- Collecte amiante liée et collecte des pneus
- Calendrier de collecte 2022
- Les conseils communautaires
- Nouveaux tarifs pour l'assainissement non collectif

6 Déchets

- Consommer mieux, durablement et écologiquement

7 Habitat

- Nouveau service " Conseil habitat "
- Rue Madame Jan

8 Mobilités

- Installation d'abris voyageurs
- Transport à la demande



Newsletter

Vous n'avez pas reçu les dernières Newsletters ?

Renouvelez votre accord pour prolonger votre abonnement.

Inscription sur www.estuaire-sillon.fr

- Publication éditée par la Communauté de Communes Estuaire et Sillon à 18 500 exemplaires
- Directeur de publication : Rémy NICOLEAU
- Conception, élaboration et rédaction : service communication
- Impression sur papier recyclé issu de forêts gérées durablement - Imprigraph groupe/ Le Sillon - Savenay
- Communauté de Communes Estuaire et Sillon - 2 bd de la Loire - 44260 Savenay
- 02 40 56 81 03 - communaute@estuaire-sillon.fr - www.estuaire-sillon.fr
- Crédits photos : A. Mahot - Estuaire et Sillon - Espacil KREACTION

Parce que celles et ceux qui vivent le territoire Estuaire et Sillon sont les mieux à même d'en parler, j'ai souhaité donner la parole à ses habitants, ses entrepreneurs, ses agriculteurs, ses associations..." **Regards partagés en Estuaire et Sillon** " que je vous invite à découvrir ou redécouvrir est une série de reportages diffusés largement sur les médias et réseaux sociaux mettant en avant leur vision du territoire. Peut-être le partagez-vous ? C'est aussi l'occasion de valoriser chacune des onze communes à travers leur patrimoine architectural, paysager, leur dynamisme économique, agricole, associatif et culturel. Pour ces femmes et ces hommes, Estuaire et Sillon c'est un territoire " **dynamique où il fait bon vivre** ", " **à l'écoute de ses entreprises et de ses artisans** ", " **à cultiver** ", " **aux multiples visages** ", " **un lieu de vie et d'échanges** "... pour les plus jeunes, c'est un territoire " **de loisirs qui nous fait plaisir** ".

Je remercie chaleureusement les premiers ambassadeurs de notre belle intercommunalité pour leurs témoignages qui font écho au projet de territoire Estuaire et Sillon 2030, en cours d'élaboration. C'est un document stratégique qui s'articule avec le Pacte de gouvernance d'Estuaire et Sillon acté en septembre dernier : communes et intercommunalité ont ainsi défini les enjeux et priorités en matière d'aménagement, de services à la population, d'équipements et d'infrastructures, et ce, avec des principes forts de gouvernance basés sur le partage et la transparence visant à donner aux citoyens de la lisibilité à l'action intercommunale.

En 2021, Estuaire et Sillon a œuvré au quotidien pour impulser ou réaliser de nombreux projets au service de ses habitants et ses usagers. À titre d'exemples : la mise en place d'un nouveau service VELILA, l'ouverture au grand public du guichet numérique des autorisations d'urbanisme, des évènementiels et temps forts comme " Fil o Lac " ou " Le campement médiéval ", la nouvelle collecte des déchets et l'extension des consignes de tri, des travaux d'ampleur sur les cours d'eau et les marais, l'ouverture d'un hôtel d'entreprises, la création d'une nouvelle liaison cyclo-touristique du lac de Savenay aux marais de Lavau-sur-Loire, l'animation de job-dating emploi, la réalisation de diagnostics énergétiques sur les bâtiments publics, la quinzaine de la petite enfance, le nouveau " portail " des médiathèques...

En 2021, ce fut également l'ouverture d'Estuaire et Sillon sur les réseaux sociaux, l'adoption du Plan Climat Air Énergie Territorial et tout dernièrement la signature avec l'État, la Région et le Département du Contrat de Ruralité, de Relance et de Transition Écologique. Ce contrat inscrit les projets phares du mandat parmi lesquels figurent la future maison de l'intercommunalité ou le campus de l'énergie.

Pour 2022, nous lancerons l'élaboration du PLUI (Plan Local d'Urbanisme Intercommunal). Un nouveau local d'activités jeunesse verra le jour à La Chapelle-Launay. De vastes travaux de réhabilitation et de construction de stations d'épuration seront lancés. Une réflexion pour le devenir de la médiathèque de Savenay sera engagée. Un guichet " Conseil Habitat en Estuaire et Sillon " vous sera proposé au 1^{er} mars 2022. Je vous invite à découvrir d'autres projets dans le prochain numéro de l'actu.

Je tiens enfin à saluer l'engagement de nos agents pour la continuité du service public pendant cette année encore difficile, souligner l'implication quotidienne des élus communaux et intercommunaux mobilisés dans nos différentes commissions pour préparer l'avenir. Cet engagement collectif contribue à faire d'Estuaire et Sillon un territoire accueillant et singulier, au cœur de l'espace métropolitain Nantes/Saint-Nazaire.

En ce début d'année, avec l'ensemble de l'équipe communautaire, je vous souhaite une excellente année 2022.



“
*Estuaire et
Sillon 2030 :
créer des
conditions
favorables
au projet de
vie de nos
citoyens*
”

Rémy NICOLEAU
Président



Le Projet de Territoire

Une mission et des valeurs communes

Au démarrage du mandat 2020-2026, les onze maires de la Communauté de Communes ont affiché leur souhait commun pour élaborer le premier projet de territoire d'Estuaire et Sillon. À travers une démarche volontariste basée sur des principes de co-construction, Estuaire et Sillon prépare activement son avenir et définit la feuille de route de l'intercommunalité pour les dix prochaines années.

► Deux principes partagés

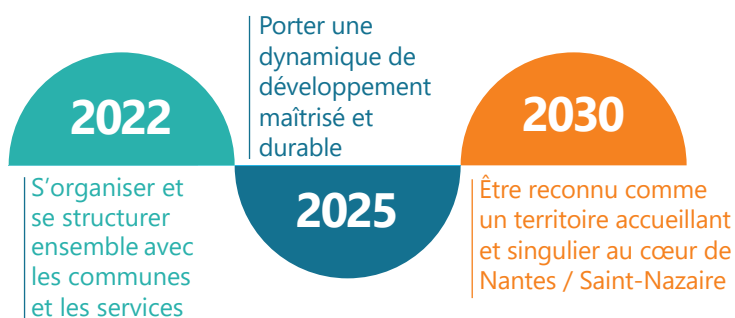
1. Une mission : créer les conditions favorables aux projets de vie des citoyens

- En étant plus proche de tous les habitants.
- En faisant de notre position géographique et de notre diversité un atout.
- En innovant et en agissant.
- En communiquant à tous de manière transparente.
- En impliquant nos parties prenantes.
- En mobilisant des ressources pour mener des projets communs.

2. Des valeurs communes :

- La force du collectif : une coopération sincère et solidaire au service de toutes et tous.
- À l'écoute de tous pour construire ensemble.
- Rendre l'information lisible et accessible à tous.
- Persévérer pour aller au bout de nos ambitions communautaires.

► Trois visions d'avenir



► Huit grands chantiers de travail

- Orientations politiques
- Concertation et communication
- Administration
- Service à la population
- Aménagement du territoire
- Équipements et infrastructures
- Identité et rayonnement
- Développement économique et tourisme



Le pacte de gouvernance

Les élus ont également voté le pacte de gouvernance le 30 septembre 2021 après avis favorable des onze conseils municipaux. Ce pacte vise à organiser les relations entre les communes et leur intercommunalité.

Ce document est le résultat d'une démarche de co-construction conduite par un groupe de travail " Référents Pacte de gouvernance " pour une meilleure représentation des élus des onze communes du territoire.

Les élus se sont attachés à définir ensemble les valeurs, fondements et principes de gouvernance qui les animent, avant de conclure sur les bonnes pratiques à conforter ou mettre en œuvre ensemble.

Pour consulter le pacte de gouvernance, rendez-vous sur
www.estuaire-sillon.fr



Déploiement de la fibre sur le territoire

Pour savoir si votre logement ou votre entreprise est desservi par la fibre optique, consultez la carte interactive du déploiement du très haut débit en Loire-Atlantique sur numerique.loire-atlantique.fr

Un numéro vert est à votre disposition :
0800 80 16 44



Estuaire et Sillon roule vers l'électrique

La Communauté de Communes a fait l'acquisition de 4 véhicules légers et 2 véhicules utilitaires 100% électriques afin d'assurer le déplacement de ses agents sur le territoire. Ce projet est financé par la région des Pays de la Loire dans le cadre du contrat territoires-région 2020 à hauteur de 136 028 €.

Nouveaux tarifs pour l'assainissement non collectif

À compter du 1^{er} janvier 2022, les tarifs des différents contrôles d'assainissement évoluent :

- Contrôle périodique : 20€/an pendant 6 ans. Pour rappel, cette redevance est appliquée sur votre facture d'eau. Cette évolution sera effective sur la facture de décembre 2022.

- Contrôle de conception : 110€

- Contrôle de réalisation : 130€

- Contrôle en cas de vente : 220€

Pour plus d'informations, contactez le service assainissement

☎ 02 28 00 98 34

✉ assainissement@estuaire-sillon.fr



Les conseils communautaires

- 3 février
- 31 mars
- 12 mai
- 23 juin

Les lieux et les horaires restent à définir.

➤ Plus d'informations sur www.estuaire-sillon.fr

Collecte amiante liée



Strictement réservée aux particuliers. Inscription obligatoire auprès du service environnement. Les déchets doivent être impérativement emballés.

➤ Savenay

- Du 24 au 29 janvier
- Du 28 février au 5 mars
- Du 4 au 9 avril
- Du 9 au 14 mai

➤ Saint Étienne de Montluc

- 18 et 19 mars
- 3 et 4 juin

Collecte des pneus



8 pneus maximum par foyer

➤ Savenay

- 11 et 12 mars

➤ Saint Étienne de Montluc

- 20 et 21 mai



Calendrier de collecte de déchets 2022

Téléchargez-le via la carte interactive disponible sur

www.estuaire-sillon.fr

(rubrique cartes interactives/vos déchets)

Renseignez votre adresse, obtenez votre jour de collecte et la règle de report en cas de jour férié et téléchargez votre calendrier 2022.

Pour les personnes rencontrant des difficultés à le télécharger :

➤ Retrait possible au service Déchets

➤ Envoi possible par email sur

demande à

environnement@estuaire-sillon.fr

Consommer mieux, durablement et écologiquement !



La Recyclerie Nord Atlantique

La Recyclerie collecte les objets et meubles dont vous n'avez plus l'usage mais auxquels il est possible de donner une seconde vie grâce au réemploi et au recyclage. Un service ouvert à tous pour moins jeter et participer activement au développement durable sur notre territoire.

Quelle est la raison d'être de la Recyclerie ?

Depuis 2011, la Recyclerie nous aura permis de réduire nos déchets, sensibiliser de plus en plus d'usagers à la protection de l'environnement et pérenniser des emplois locaux. Elle compte aujourd'hui 30 salariés polyvalents (logisticiens, valoristes, caissiers, chauffeurs...) en parcours d'insertion sociale et professionnelle.

Comment fonctionne la Recyclerie ?

L'équipe de la Recyclerie collecte des objets variés principalement sur ses lieux de dépôts et en déchèterie : articles textiles, de vaisselles, meubles, livres, jeux-vidéos, ameublement de jardin, jouets... Après la collecte, les équipes pèsent et classent les objets pour assurer leur traçabilité. Suivant l'appréciation de leur état, les objets seront valorisés et revendus à tarif solidaire dans l'une des quatre boutiques de la Recyclerie (Savenay, Blain, Drefféac, Nort-sur-Erdre) ou donnés à des associations partenaires locales. Les objets ne répondant pas aux critères seront orientés vers la bonne filière de recyclage pour un traitement spécifique.



Boutique solidaire / dépôt Recyclerie Nord Atlantique
Le Point du Jour - 44260 Savenay
02 40 05 38 21
Tous les horaires sur :
recyclerienordatlantique.org/nos-boutiques-solidaires

LA RECYCLERIE EN QUELQUES MOTS

Sébastien THENAUD, responsable de la Recyclerie Nord Atlantique

Une bonne raison de venir à la Recyclerie...

"Deux bonnes raisons : c'est le lieu où vous pourrez à la fois déposer vos objets pour leur assurer une seconde vie ou acheter en boutique solidaire plutôt que neuf et à prix réduit !"

L'article le plus convoité...

"Le textile femme représente le plus grand tonnage et 30 à 40 % du chiffre d'affaires."

Les temps forts de l'année...

"Trois temps forts avec la vente de printemps en plein air au mois de mars, la " grande vente du point du jour " en septembre pendant laquelle nous ouvrons le stock, beaucoup de produits sont disponibles. Enfin, la vente de Noël mi-novembre pour la décoration et les cadeaux."

EN CHIFFRES

80%

des apports
proviennent de
dépôts en direct
à la Recyclerie

240

tonnes d'objets ont
été collectées par la
Recyclerie sur notre
territoire en 2020

En déchèterie, conseils et bonnes pratiques

Les dépôts et l'accès en déchèterie

La déchèterie est ouverte à tous les usagers, accessible grâce au Pass'déchets. Il est disponible dans votre mairie (sauf Savenay) ou au service Déchets de la Communauté de Communes (ZA des Acacias à Savenay). Localisez les différentes déchèteries et consultez la liste des dépôts acceptés et les horaires sur www.estuaire-sillon.fr

Bien préparer avant d'arriver

- 1 • Préparez et trievez vos déchets (pliez les cartons, séparez-les du polystyrène, enlevez les films plastiques).
- 2 • Séparez-les dans des bacs, des cartons ou des seaux.
- 3 • Disposez-les dans votre véhicule de manière à les déposer en fonction des bennes et éviter des allers-retours sur place.

2 alternatives pour moins jeter !

Le réemploi de vos objets : Donner, réparer, recycler... c'est éviter de déposer au tout venant des objets qui pourraient connaître une seconde vie. Des caissons à destination de la Recyclerie sont disponibles sur les déchèteries de Savenay et Campbon.

Broyage, paillage, vos déchets verts sont une ressource : Le compostage permet de réduire à la fois le volume d'ordures ménagères à traiter par la collectivité et apporte à vos plantations un excellent fertilisant naturel. Tonte et tailles au jardin peuvent être recyclées grâce au mulching (tonte sans ramassage) ou paillage pour protéger vos sols et diminuer les fréquences d'arrosage.

Nouveau service " Conseil Habitat "

Pour vous guider dans les travaux de votre logement

Ce service propose aux habitants une porte d'entrée unique, gratuite et accessible à tous pour toutes les demandes relatives à l'amélioration de l'habitat. Participez en janvier aux premiers Webinaires dédiés et rendez-vous à partir du 1^{er} mars avec votre conseiller habitat.



" Conseil Habitat ", c'est quoi ?

■ **Un premier niveau de conseil et d'orientation sur l'habitat** (adaptation, conseil juridique ou architectural, rénovation, installation photovoltaïque...).

■ **Un accompagnement de proximité** pour faciliter votre projet.

■ **Un interlocuteur privilégié** pour répondre à vos questions concernant votre habitat. Il vous orientera directement vers le ou les dispositifs les mieux adaptés et vous conseillera dans vos démarches financières.

■ **Un programme d'animations** en lien avec les communes sur la rénovation énergétique, l'adaptation des logements et la mise en location de logement.

Qui peut en bénéficier ?

- Les propriétaires occupants ou bailleurs.
- Nouveaux arrivants et locataires.
- Le petit tertiaire (artisans, commerçants, restaurateurs...).

Quel contact ?

Le service sera disponible par téléphone lors de permanences :

- **Mardi** : 10h à 12h30
- **Mercredi** : 14h à 17h30
- **Jeudi** : 11h à 14h

Des rendez-vous seront possibles à la Communauté de Communes ou en communes en fonction des besoins.



Avant d'envisager des travaux dans votre logement, pensez à vous renseigner sur les aides possibles



Ce service appartient au réseau France rénov qui vous oriente vers les partenaires

- ↘ ALISÉE
- ↘ SYDELA
- ↘ SOLIHA
- ↘ ADIL
- ↘ CAUE 44

2 webinaires pour vous informer

Formez-vous depuis chez vous en participant aux deux sessions dédiées à la rénovation énergétique.

- **18/01** - La priorisation des travaux de rénovation énergétique des logements.
- **01/02** - Les aides financières à la rénovation énergétique des logements.

Pour les inscriptions :

www.info-energie-paysdelaloire.fr/agenda/

Pour plus d'informations, contactez " Conseil Habitat "

↘ 06 33 51 05 77

↘ habitat@estuaire-sillon.fr

Rue Madame Jan

Zoom sur les travaux

Un programme immobilier de logements collectifs va sortir de terre rue Madame Jan, dans le centre-ville de Savenay.

Les travaux de démolition seront réalisés en janvier pour laisser la place à deux futures résidences. Le projet construit en partenariat avec la Ville de Savenay s'articulera également avec un réaménagement de la rue et une offre de stationnement. Pour la réalisation de cet ensemble immobilier, la Communauté de Communes Estuaire et Sillon a cédé au groupe Espaceil Accession une emprise foncière de 3076 m².

47 logements verront ainsi le jour :

↘ **26 logements** pour la résidence " L'Orée des Halles " destinés à de l'accession et du locatif.



↘ **21 logements** pour la résidence à destination de jeunes actifs, gérée par l'association Adelis. Seront éligibles à la location les personnes âgées de 16 à 30 ans, dont les situations administratives et financières justifient l'accès à ce programme.



La livraison de l'ensemble du projet immobilier est prévue pour le dernier trimestre 2023.

Installation d'abris voyageurs Pour les transports scolaires



La Communauté de Communes poursuit son objectif : augmenter et optimiser son parc de 150 abris répartis sur l'ensemble du territoire. Pour cela, elle réalise des travaux de fourniture, pose et déplacement d'abris voyageurs de transports scolaires.

Tous les points d'arrêts de transports scolaires ne sont pas automatiquement équipés en abri. Une demande d'installation d'un nouvel abri est recevable dès lors que 5 élèves tous niveaux scolaires confondus sont inscrits sur un même point d'arrêt. Un examen sur site a lieu pour vérifier la faisabilité de l'implantation (domanialité, emprise disponible, visibilité).



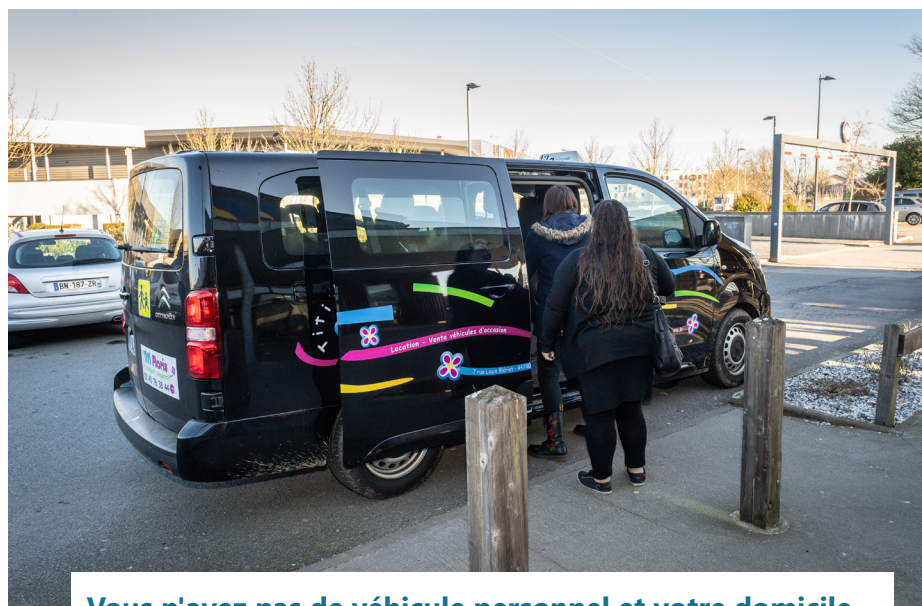
Plusieurs abris ont fait l'objet de dégradations depuis cet été. Dans l'intérêt de tous et surtout des élèves utilisant les transports scolaires, il est important de respecter ce mobilier.

📞 Pour plus d'informations, contactez le service Mobilités

☎ 02 40 56 80 69

✉ transports@estuaire-sillon.fr

Transport à la demande Comment bénéficier du service



Vous n'avez pas de véhicule personnel et votre domicile n'est pas desservi par une ligne de car régulière ?

Pour vos déplacements locaux au quotidien (se rendre chez un médecin, emmener vos enfants au sport, faire vos courses ...), Estuaire et Sillon s'est associé avec le Conseil Régional pour proposer

aux habitants un service de transport de votre domicile jusqu'à la destination de votre choix sur le territoire d'Estuaire et Sillon et ses communes limitrophes.

En vente à bord des véhicules, le ticket par trajet simple coûte 2,40 € en plein tarif et 2,10 € par carnet de 10.

Comment réserver ?

- 1 • Demander votre carte de transport à la demande en mairie. Cette carte est gratuite et vous donne accès à votre numéro de client.
- 2 • Puis réserver en téléphonant au 02 40 56 88 45 au plus tard la veille de votre déplacement, du lundi au vendredi avant 16h00.
- 3 • Le véhicule passe vous chercher à votre domicile et assure le transport que vous avez réservé.

📞 Pour plus d'informations, contactez le service Mobilités

☎ 02 40 56 88 45