

# Estuaire et Sillon

## *l'actu*



[www.estuaire-sillon.fr](http://www.estuaire-sillon.fr)

# 20

Mai 2024



Dossier Économie  
à lire en pages 6 à 8

## Coup de projecteur sur un territoire en développement

### Destination attractive

À l'occasion de cet Actu, nous vous proposons de valoriser tout ce qui fait l'attractivité de notre territoire : son dynamisme économique, mis en avant dans le dossier, mais aussi la richesse de ses paysages et de ses patrimoines naturels et bâtis.

Profitons également de la lecture de ces pages pour mettre à jour les actus d'Estuaire et Sillon, ses projets, ses aménagements récents, ses nouveaux équipements... Et n'oublions pas d'inscrire dans nos agendas les incontournables de l'été, loisirs, sport et culture en tête.

Bonne lecture et bel été à toutes et tous !

## COMMUNAUTÉ DE COMMUNES ESTUAIRE ET SILLON

2 Bd de La Loire - CS7024 - 44260 SAVENAY

02 40 56 81 03

Lundi au vendredi :

9h-12h30 / 13h30-17h

communaute@estuaire-sillon.fr

www.estuaire-sillon.fr

### DÉVELOPPEMENT ÉCONOMIQUE

02 40 56 88 44

deveco@estuaire-sillon.fr

### OFFICE DE TOURISME

02 28 01 60 16

officedetourisme@estuaire-sillon.fr

### MOBILITÉS

■ Transports Scolaires

02 40 56 80 69

Du Lundi au jeudi

8h30-12h30/13h30-17h

vendredi

8h30-12h30/13h30-16h30

transports@estuaire-sillon.fr

■ ALÉOP à la demande

02 40 56 88 45

■ VÉLILA

Location de vélo à assistance

électrique

02 40 56 80 69

transports@estuaire-sillon.fr

### DÉCHETS

02 40 56 82 53

Du lundi au vendredi

8h30-12h15/13h30-17h15

Fermé au public les jeudis

après-midi

environnement@estuaire-sillon.fr

### ASSAINISSEMENT

02 28 00 98 34

Lundi, mardi et mercredi

9h-12h/13h30-17h

Fermé le jeudi

assainissement@estuaire-sillon.fr

### RELAIS PETITE ENFANCE

02 40 95 64 48

rpe.stetienne@estuaire-sillon.fr

rpe.savenay@estuaire-sillon.fr

### ENFANCE JEUNESSE

Guichet familles-Savenay

02 28 25 96 02

service.enfance.jeunesse@

estuaire-sillon.fr

### MAISON DES JEUNES

■ Cordemais

06 10 40 65 75

■ Le Temple de Bretagne

06 10 40 66 07

■ Saint Étienne de Montluc

06 12 67 35 98

### ESPACE EMPLOI

Lundi, mercredi et jeudi

8h30-12h/13h30-16h30

Mardi et vendredi

8h30-12h

02 40 56 80 85

emploi@estuaire-sillon.fr

### FRANCE SERVICES

8h30-12h/13h30-16h30

Mardi et vendredi

8h30-12h

02 40 56 80 85

emploi@estuaire-sillon.fr

### MÉDIATHÈQUES

#### ESTUAIRE ET SILLON

www.mediatheques.estuaire-sillon.fr

### PISCINE DU LAC

02 40 97 03 64

piscine@estuaire-sillon.fr

### CENTRE AQUAMARIS

02 40 57 01 37

aquamaris@vert-marine.com

### CONSEIL DE DÉVELOPPEMENT

02 40 56 81 48

conseildedeveloppement@

estuaire-sillon.fr

### CONSEIL HABITAT

06 33 51 05 77

Mardi : 10h-12h30

Mercredi : 14h-17h30

Jeudi : 11h-14h

habitat@estuaire-sillon.fr

# Sommaire

## 3 L'actu en bref

## 5 Finances

## 6 Dossier Économie

- Le développement économique à la loupe
- ZIBaC : un futur vertueux pour nos industries
- Territoires d'industrie : un label porteur
- La CCI nouvel animateur de l'hôtel-pépinière d'entreprises
- Un guichet unique pour les entrepreneurs
- Cap sur Estuaire et Sillon
- Emploi : appel à candidatures !

## 9 Études et bâtiments

- Maison de l'intercommunalité
- Futur équipement sportif à Savenay

## 10 Sports

- Piscines : le plaisir de nager en toute sécurité

## 12 Aménagement

- Pôle métropolitain Nantes Saint-Nazaire
- Aubettes scolaires
- Une résidence pour les jeunes travailleurs

## 13 Petite Enfance/ Médiathèque

- Des animations pour tous

## 14 Tourisme

- Destination Estuaire et Sillon





### Un site internet participatif dédié aux initiatives durables locales

L'objectif est de donner de la visibilité aux initiatives et aux événements durables : ateliers, spectacles, conseils, partage d'expériences, rando-déchets, cinéma, animations ou encore nuit sans éclairage... Tout y est facilement accessible, en quelques clics seulement pour trouver des idées de sortie sur la thématique du développement durable. Vous êtes une association et vous proposez une initiative ou un événement durable sur une des onze communes qui composent Estuaire et Sillon ? Vous aussi, déposez votre annonce directement depuis le site [initiatives-durables.estuaire-sillon.fr](http://initiatives-durables.estuaire-sillon.fr) ou [communication@estuaire-sillon.fr](mailto:communication@estuaire-sillon.fr)

[www.initiatives-durables.estuaire-sillon.fr](http://www.initiatives-durables.estuaire-sillon.fr)

## MÉDIATHÈQUE

### Prêts : nouvelles modalités



#### Les prêts évoluent !

Vous pouvez maintenant emprunter **jusqu'à 15 documents** (au choix parmi livres, revues, CD et DVD) pendant **4 semaines**. Prolongation possible de 4 semaines sauf pour les **nouveautés et les documents réservés**.



#### Cet été, empruntez deux fois plus longtemps !

Du 11 juin au 18 août, la durée d'emprunt est doublée, soit 8 semaines au lieu de 4.

### Lire au lac

Comme tous les ans, les médiathèques prennent leurs quartiers d'été au bord de l'eau ! Entre deux tours de toboggan, petits et grands sont invités à faire une pause lecture et jeux.

→ Au lac de la Vallée Mabille à **SAVE-NAY** tous les mardis de 16h à 18h30 à partir du 9 juillet.

→ Au plan d'eau du Pilori à **CAMPBON** tous les vendredis de 16h à 18h30 à partir du 12 juillet.



#### NOUVEAU !

Au plan d'eau de la Côte à **CORDEMAIS** tous les jeudis de 10h à 12h à partir du 11 juillet.

### Collecte amiante liée



#### ↘ Saint Étienne de Montluc

■ 31 mai et 1<sup>er</sup> juin ■ 13 et 14 septembre

#### ↘ Savenay

■ Du 13 au 18 mai ■ Du 17 au 22 juin  
■ Du 22 au 27 juillet ■ Du 26 au 31 août  
■ Du 30 septembre au 5 octobre

Ce service est strictement réservé aux particuliers. L'inscription est obligatoire auprès du service déchets au 02 40 56 82 53 ou [environnement@estuaire-sillon.fr](mailto:environnement@estuaire-sillon.fr)

### Collecte des pneus



#### ↘ Saint Étienne de Montluc

■ 15 et 16 novembre

#### ↘ Savenay

■ 6 et 7 septembre

Attention, la collecte est limitée à 8 pneus maximum par foyer.

### Zones de dons : elles deviennent permanentes

À compter de ce mois de mai, les dons et récupérations d'objets ne s'effectuent plus par période mais de manière permanente, aux heures d'ouverture des déchèteries (Savenay, Campbon, Saint Étienne de Montluc et Cordemais).



### À la déchèterie de Savenay

L'Abriothèque, une zone de dons et de récupérations permanente dédiée aux matériaux de jardinage et de bricolage, ouverte aux horaires de la déchèterie.

### Compost en libre-service !



Du compost est mis gratuitement à votre disposition :

- Sur l'aire de déchets verts de Malville, dans une benne accessible à l'extérieur du site.
- Sur la plateforme de compostage de Campbon, aux horaires d'ouverture du site. Il suffit de vous adresser à l'agent, qui vous indiquera l'emplacement où récupérer votre compost.

### Atelier de compostage



■ Mardi 28 mai à 18h00 à Savenay. Renseignements et inscription auprès du service déchets et sur [www.estuaire-sillon.fr](http://www.estuaire-sillon.fr)

## Emploi

### → 4 juin : Ouvre-Boîtes à votre rencontre

Ouvre-Boîtes se délocalise à Saint Étienne de Montluc le temps d'une journée pour venir à la rencontre des entrepreneurs. Vous voulez tester votre projet, vous avez besoin de conseils pour créer ou développer votre entreprise... ?

Venez rencontrer Ouvre-Boîtes le mardi 4 juin au matin, pendant la semaine de création à LINCUBACTEUR - Zone de la croix Gaudin à Saint Étienne de Montluc.



### 2 ateliers sont proposés :

■ 9h30-10h30 : information collective sur la structure Ouvre-Boîtes

■ 11h00-12h00 : présentation du nouveau groupement coopératif MACHE (Mouvement pour une Alimentation Coopérative, Humaine et Écologique), nouvelle coopérative d'activité dédiée aux métiers alimentaires et de la bouche (mutualisation de services et de matériel, accompagnement administratif et commercial).

[www.ouvre-boites.coop](http://www.ouvre-boites.coop)

### → Juin 2024: un Rallye Emploi dédié à la logistique et au transport



Préparateur de commande, magasinier, logisticien, chauffeur, responsable d'entrepôt, gestionnaire de stock... Les métiers de la logistique et du transport ont le vent en poupe et attirent une grande variété de profils !

Si vous recherchez un emploi dans le secteur, participez au Rallye Emploi organisé en juin en lien avec France Travail et la Mission Locale Rurale et Sillon : venez découvrir les métiers et les entreprises du territoire, à bord d'un car mis à disposition par la Fédération Nationale des Transporteurs de Voyageurs. L'occasion, également, de vous renseigner sur les modalités de prise en charge des formations par les organismes de formation.

**Renseignements et inscription : Espace emploi**  
2, bd de La Loire - Savenay - 02 40 56 80 85 - [emploi@estuaire-sillon.fr](mailto:emploi@estuaire-sillon.fr)

## FRANCE SERVICES

## Déclaration de revenus : des agents à votre écoute

Combien de parts dois-je déclarer ? Dois-je effectuer une déclaration si je suis non imposable ? Mon enfant majeur fait-il toujours partie de mon foyer fiscal ?...

Autant de questions – et bien d'autres ! – que l'on est amené à se poser au moment de remplir sa déclaration de revenus. Pour aider les usagers, des agents de la Direction Générale des Finances Publiques (DGFiP) du Service des impôts Particulier de Saint-Nazaire seront présents à l'espace France Services à Savenay, le mercredi 22 mai de 9h à 12h. Les rendez-vous se feront uniquement sur inscription via le lien indiqué sur

[www.impots.gouv.fr/contact-et-rdv](http://www.impots.gouv.fr/contact-et-rdv)

Renseignements - France Services Estuaire et Sillon - 02 28 00 28 41



## MOBILITÉS



## De plus en plus de lieux de stationnement vélo

En septembre, la Communauté de Communes Estuaire et Sillon déploiera de nouveaux lieux proches de ses services pour stationner vos vélos, soit 30 arceaux et 5 abris couverts.

Montant des travaux : 90 000 €

## Transports scolaires

**Pensez à inscrire vos enfants pour la rentrée 2024**

Rendez-vous du 12 juin au 15 juillet sur [aleop.paysdelaloire.fr](http://aleop.paysdelaloire.fr) et laissez-vous guider pour inscrire ou renouveler l'inscription au réseau régional de transports scolaires de vos enfants scolarisés.



## Les conseils communautaires

**Les séances sont publiques**

- Jeudi 23 mai - 19h30
- Jeudi 20 juin - 19h30
- Jeudi 4 juillet - 19h30 sous réserve
- Jeudi 26 septembre - 19h30

Les lieux restent à définir.

→ L'ordre du jour est consultable sur [www.estuaire-sillon.fr](http://www.estuaire-sillon.fr)



## " 2024, année de réalisations"

S'il est une tendance à retenir des budgets 2024 de la Communauté de Communes Estuaire et Sillon, c'est bien la part belle allouée aux nouveaux investissements : 22 millions d'euros, alors que ceux des années précédentes étaient de l'ordre de 7 à 11 millions d'euros. Ce montant conséquent porte notamment sur la construction de nouveaux équipements et des travaux d'amélioration énergétique. Côté budget de fonctionnement, la collectivité met l'accent sur la maîtrise de l'évolution des charges à caractère général.

### Les principaux investissements



**Gymnase de la Justice**  
5 000 000 €



**Maison de l'Intercommunalité**  
635 000 €



**Développement économique**  
2 500 000 €



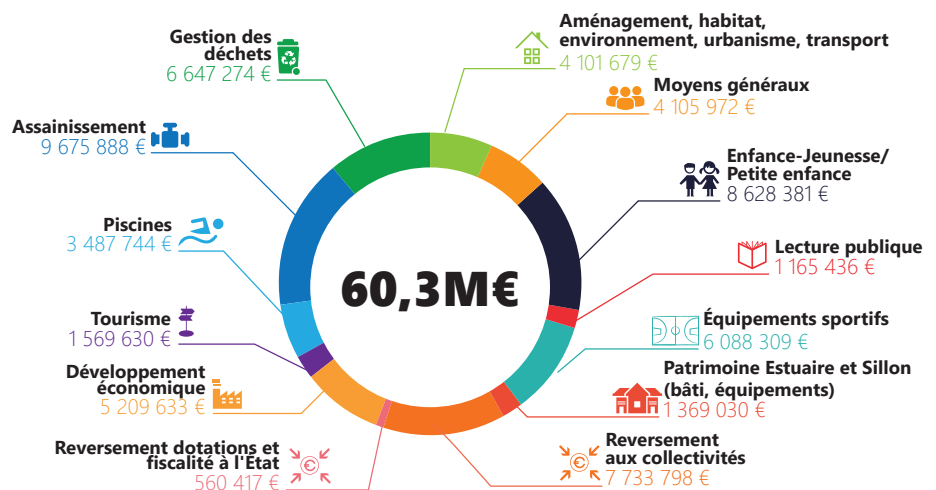
**Tourisme**  
633 000 €



**Assainissement**  
7 600 000 €

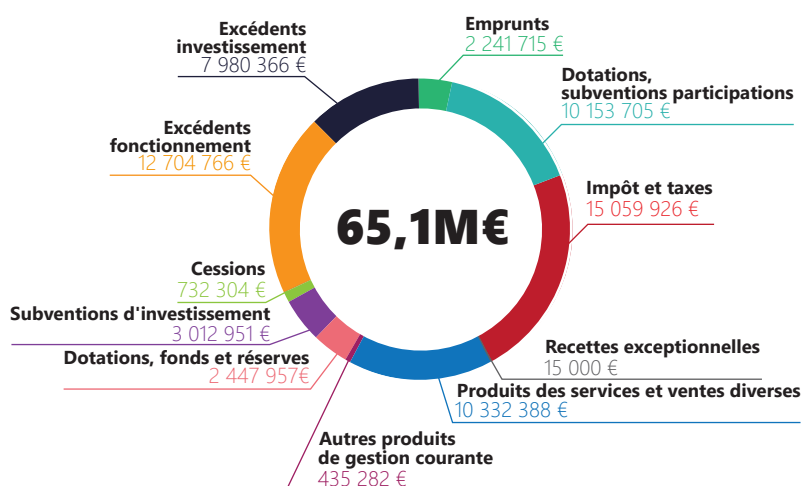
### Les dépenses 2024

#### Répartition par compétence des dépenses réelles des différents budgets



### Les recettes 2024

#### Répartition par nature des recettes réelles de l'ensemble des budgets



### À quoi correspond le niveau exceptionnel des investissements inscrits aux budgets 2024 ?

2024 est pour notre collectivité une année de réalisations importantes correspondant à la concrétisation de projets arrivés à maturité ou qui avaient été retardés par le Covid. Ce budget traduit également notre volonté de développer et d'améliorer nos services à la population. Je pense notamment à la future Maison de l'intercommunalité et à nos équipements sportifs – ces derniers représentant près de 60 % de nos investissements du budget principal.

### Pouvez-vous nous en dire plus sur ces investissements ?

Arrivent en tête la construction du gymnase de la Justice à Savenay (5 millions d'€), l'installation de la géothermie sur le Centre aquatique Aquamaris à Cordemais (950 000 €) suivies de la future Maison de l'intercommunalité (635 000 €). Outre ces trois postes majeurs d'investissement échelonnés sur plusieurs années, et au-delà du seul budget principal, citons l'effort consenti en matière de développement économique (2 500 000 €) et sur le tourisme (633 000 €), comprenant la construction du belvédère de Rohars à Bouée, qui bénéficiera de subventions importantes. Et n'oublions pas la mobilité, notamment l'accent mis sur les liaisons cyclables et l'installation d'éclairages autonomes sur les abris bus. Enfin, la mise en œuvre progressive du schéma directeur d'assainissement pèse pour 7 600 000 € dans ces nouveaux investissements.

### Et qu'en est-il de la transition énergétique ?

Notre engagement se poursuit, en lien avec le Plan Climat Air Énergie Territorial (PCAET). Pour réduire notre impact environnemental, outre la géothermie sur le Centre aquatique Aquamaris évoquée précédemment, sont programmées la rénovation énergétique du gymnase des 5 continents, du gymnase Saint-Exupéry et du site des Acacias, l'installation d'une pompe à chaleur à la Piscine du Lac (116 000 €). Globalement, 4,8 millions d'euros – avec le financement de partenaires (État, Région Département, Agence de l'Eau...) à hauteur de 2,2 millions d'euros – qui sont consacrés à la transition écologique et énergétique, avec notamment les aides à la rénovation thermique de l'habitat, la restauration des cours d'eau et le déploiement du Projet Alimentaire Territorial.

## Le développement économique à la loupe

**Fort d'une belle dynamique économique, porté par l'esprit d'initiative de ses entrepreneurs et stimulé par des dispositifs nationaux, le territoire d'Estuaire et Sillon ne cesse de gagner en attractivité. Le magazine met en lumière les projets phares du moment et donne la parole à ses acteurs.**



**Michel Mézard,**  
vice-président au  
développement  
économique

### En matière de développement économique, quelle est la tendance sur le territoire d'Estuaire et Sillon ?

*L'heure est plus que jamais à la concertation avec nos territoires voisins, pour agir en cohérence. Le programme de Zone Industrielle Bas Carbone (ZIBaC) en est le meilleur exemple : dans la mesure où 85 % des émissions de gaz à effet de serre locales proviennent des industries implantées de l'estuaire à Cordemais, nous avons associé nos forces à celles de l'agglomération nazairienne. Par ailleurs, nous travaillons sur notre offre foncière, qui n'est pas inépuisable, encore une fois dans un souci de cohérence : l'heure est à la mutualisation et à l'élaboration de zones par typologies d'activités.*

### De quelle manière le territoire anticipe-t-il les évolutions économiques ?

*Nous menons des études portant sur l'offre économique de notre territoire demain, là encore en connexion avec nos voisins nantais et nazairiens. Ensemble, nous étudions en amont nos complémentarités pour implanter de nouvelles industries, par exemple en matière d'énergies nouvelles. Je pense aussi au secteur logistique, notre objectif étant d'accueillir des entreprises favorisant une approche vertueuse de leur activité.*



## ZIBaC : un futur vertueux pour nos industries

Le 19 février dernier a marqué le lancement officiel du projet ZIBaC Loire Estuaire. Par ZIBaC, entendez Zone Industrielle Bas Carbone. Décerné par l'ADEME, ce label a vocation à dessiner un futur industriel plus vertueux. À la clé : des financements alloués à des projets accélérateurs de transition énergétique.



La Communauté de Communes Estuaire et Sillon porte le projet ZIBaC Loire Estuaire aux côtés de l'Association des Industriels Loire Estuaire (AILE), du Grand Port Maritime de Nantes/Saint-Nazaire, de Saint-Nazaire Agglomération et de la Région des Pays de la Loire. L'ambition est d'insuffler au territoire une dynamique nouvelle pour réinventer l'économie en faisant émerger des initiatives vertueuses.

### Objectifs :

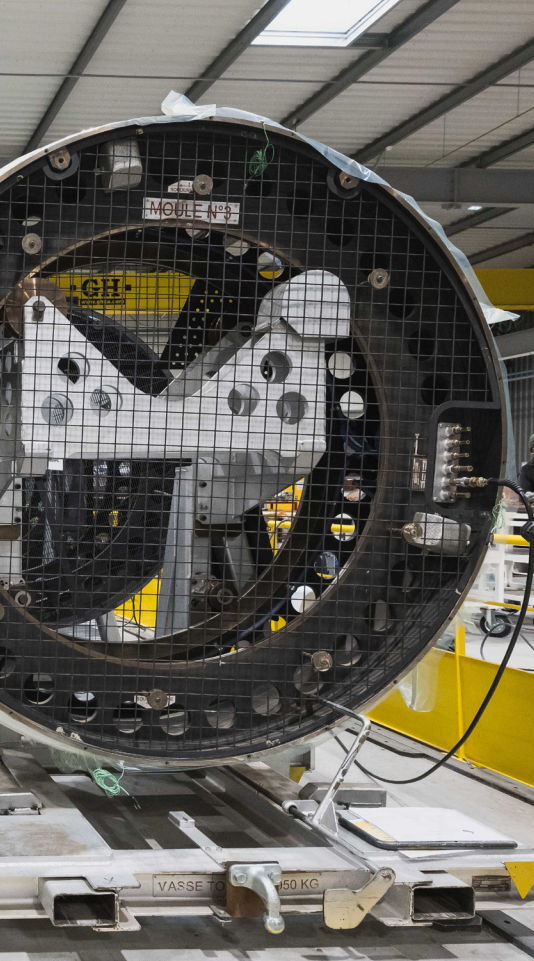
- réduire de 50 % les émissions de CO2 d'ici 2030
- neutralité carbone en 2050

### Anticiper les évolutions et les besoins des entreprises

Ce label ZIBaC revêt une importance particulière pour le territoire d'Estuaire et Sillon, qui accueille des entreprises de premier ordre comme l'emblématique centrale de Cordemais – en première ligne du mix énergétique français – mais aussi des centres de formations spécialisés dans les énergies, référents nationaux en leur domaine. Dans le cadre du dispositif ZIBaC, Estuaire et Sillon est partie prenante de deux études programmées cette année, l'une portant sur l'anticipation de l'évolution des filières économiques, l'autre sur les besoins fonciers des entreprises.

**Pour plus de renseignements**  
contact@adele-decarbonation.fr





Entreprise Duqueine

## La CCI, nouvel animateur de l'hôtel-pépinière d'entreprises

La Communauté de Communes Estuaire et Sillon pilote deux structures importantes dédiées à l'accompagnement des entreprises : l'hôtel-pépinière d'entreprises de Saint Étienne de Montluc et l'espace de travail partagé de Savenay. Depuis quelques mois, la CCI Nantes Saint-Nazaire est le nouveau gestionnaire de ces deux structures.

L'hôtel-pépinière d'entreprises de la zone d'activités de la Croix Gaudin, qui comprend également un espace de travail partagé, est depuis le 1<sup>er</sup> janvier 2024 géré par la CCI. Néanmoins l'équipe reste inchangée, tout comme sa mission : accueillir les entrepreneurs en création et en développement, tout en leur donnant accès à des animations et à des services. La prise en main du lieu par la CCI vient ainsi compléter l'offre de services initiale par une mise en réseau à une plus large échelle.

À Savenay, l'espace de travail partagé QuaiWorking est lui aussi passé sous gestion de la CCI. Comme pour l'hôtel-pépinière d'entreprises, le nouveau gestionnaire vient insuffler une dynamique porteuse au parcours résidentiel proposé aux entreprises locales et à leurs salariés.



[www.lincubacteur.fr](http://www.lincubacteur.fr)

## Territoires d'industrie : un label porteur



Estuaire et Sillon fait partie des 183 territoires français nouvellement labellisés Territoires d'industrie. Cette initiative porteuse de sens s'inscrit pleinement dans la stratégie de développement de notre territoire, dont les enjeux de transformation industrielle dans les années à venir sont majeurs.

D'abord une date : le 12 mars dernier, Estuaire et Sillon et son partenaire Saint-Nazaire Agglomération ont officiellement lancé le programme Territoires d'industrie. Et surtout un chiffre : 100 millions d'euros, correspondant à l'enveloppe de financement mobilisable dans le cadre de ce grand programme national. Ce dernier est mené dans un esprit de partenariat et de "carte blanche" aux acteurs locaux. Au programme : innovation, compétences, foncier et transition écologique.

### 100 millions d'euros pour financer des projets industriels

En Estuaire et Sillon, l'industrie est une réalité et se décline sur de multiples secteurs. Outre le fait que le label Territoires d'industrie vient plus que

jamais ancrer ce volet de l'identité de notre intercommunalité, celui-ci ouvre le champ des possibles en matière de financement de projets au cas par cas (études, actions, tests...).

C'est dans cette optique qu'un premier séminaire a réuni les industriels du territoire le 11 avril à Cordemais (Terre d'Estuaire).



Plus de 90 entreprises et partenaires ont participé aux différents ateliers thématiques.

## Un guichet unique pour les entrepreneurs

Le service développement économique d'Estuaire et Sillon a pour mission d'être l'interlocuteur privilégié des entreprises et des porteurs de projet.

En tant que guichet unique, il est la porte d'entrée pour des informations et des mises en relations économiques à destination des entreprises existantes ou à créer. Le service a pour mission :

- d'accompagner des projets d'implantation et de développement des entreprises ;
- de commercialiser les terrains sur les zones d'activités ;
- d'assurer la promotion économique du territoire et la prospection des entreprises ;
- d'animer le tissu économique en lien avec les réseaux d'acteurs et les partenaires institutionnels.

Il travaille en étroite collaboration avec l'Espace emploi de la Communauté de Communes.

Service Développement Économique  
02 40 56 88 44 / [deveco@estuaire-sillon.fr](mailto:deveco@estuaire-sillon.fr)



# Cap sur Estuaire et Sillon : ces entreprises qui choisissent notre territoire

## ATLANTIQUE OUVERTURES



**Vincent Lebreton**  
Directeur général

” Nous nous installerons fin août dans nos nouveaux locaux de 11 000 m<sup>2</sup> qui nous permettront, à terme, de tripler nos volumes de fabrication. Cet outil de production a été conçu selon les toutes dernières normes énergétiques : photovoltaïque, géothermie... Il est essentiel pour nous de rester ancrés au cœur de notre rayon d'action, puisque nous sommes présents à Saint-Nazaire, aux Sorinières, à Vannes, à Lorient et à Angers. En tant qu'acteur économique engagé auprès de nos clients particuliers et publics, nous sommes très attachés à notre territoire.

”

+ D'INFOS [www.atlantiqueouvertures.com](http://www.atlantiqueouvertures.com)

## LB3M



**Romuald Levesque**  
Dirigeant

” Être implanté à proximité de la voie express est essentiel à notre activité qui nous emmène dans toute la France. Nous avons été les premiers à nous installer il y a quatre ans sur la zone d'activités de Campbon, qui accueille aujourd'hui un grand nombre d'entreprises avec lesquelles nous travaillons en réseau : c'est une vraie force pour nous et c'est ici que nous souhaitons poursuivre notre développement. Les travaux ont commencé fin février sur le terrain que nous avons acheté à la Communauté de Communes. Nos nouveaux bâtiments seront équipés de ponts roulants et de moyens de levage essentiels au développement de notre activité.

”

+ D'INFOS [www.lb3m.com](http://www.lb3m.com)

## INTELLIGENCE APPRENTIE (IA)



**Stéphanie Le Gohebel**  
Directrice

” Avant notre arrivée, il n'y avait ici aucune offre en apprentissage et formation supérieure. Le succès rencontré depuis deux ans nous a naturellement poussés à nous ancrer ici. Nous sommes très bien placés et nos étudiants viennent du territoire, jusqu'à Prinquiau et Donges – la preuve que notre CFA est venu combler un besoin existant. Nous construisons aujourd'hui pour passer de 300 m<sup>2</sup> à 600 m<sup>2</sup>, et de 65 à 150 étudiants d'ici cinq ans. Une structure modulaire de haute qualité environnementale, construite en 3D en usine, viendra remplacer nos préfabriqués actuels dès la rentrée 2024-2025.

”

+ D'INFOS [www.intelligence-apprentie.fr/campus/ia-savenay/](http://www.intelligence-apprentie.fr/campus/ia-savenay/)

**Secteur d'activité :** fabrication et pose de menuiseries extérieures aluminium et PVC  
**Date de création :** 1986 à Malville  
**Effectif :** 300 personnes  
**Recrutements prévus :** permanent  
**Projet en cours :** construction d'une usine et du siège social sur un terrain de 37 000 m<sup>2</sup>

**Secteur d'activité :** maintenance de machines au service du recyclage  
**Date de création :** 2013  
**Effectif :** 14  
**Recrutements prévus :** +6 personnes d'ici fin 2024  
**Projet en cours :** achat d'un terrain de 1 800 m<sup>2</sup> pour construire un nouveau bâtiment de 880 m<sup>2</sup> (en plus des 600 m<sup>2</sup>)

**Secteur d'activité :** Centre de Formation des Apprentis (CFA) partenaire de la CCI Nantes-Saint-Nazaire.  
**Date de création :** 2022  
**Effectif :** 3 permanents + des intervenants CFA et extérieurs  
**Recrutements prévus :** 1 formateur permanent pour 2024  
**Projet en cours :** achat par la CCI Nantes Saint-Nazaire du terrain loué à la Communauté de Communes et de parcelles voisines



Retrouvez les interviews dans leur totalité sur  
[www.estuaire-sillon.fr](http://www.estuaire-sillon.fr)

## Emploi : appel à candidatures !

Dans le cadre du programme "Territoires d'industrie" initié entre Estuaire et Sillon et Saint-Nazaire agglomération, les besoins en formation ont particulièrement été mis en évidence. Ainsi est née l'École de Production de l'Agglomération Nazairienne (EPAN). Celle-ci cherche désormais des alternants à partir de 15 ans pour intégrer à la rentrée 2024 le CAP Réalisations Industrielles en Chaudronnerie ou Soudage (RICS), option soudage. Les jeunes intéressés peuvent être reçus pour un entretien, une visite de l'école et une période d'immersion préalable pour découvrir une pédagogie innovante basée sur le "faire pour apprendre".

**EPAN - 23 Bd de Cadréan - 44550 Montoir-de-Bretagne**

**Inscription :** [contact@epan.fr](mailto:contact@epan.fr) - [www.ecoles-de-production.com/ecoles/epan/](http://www.ecoles-de-production.com/ecoles/epan/)







Imaginez un bâtiment suspendu entre estuaire et sillon, entre ville et campagne, un bâtiment sur pilotis entouré d'un jardin et relié par un parvis au boulevard des Acacias, à Savenay. Voilà à quoi ressemblera la future Maison de l'intercommunalité, dont la construction démarrera au printemps 2025. L'ambition du lieu est de symboliser le passage à une nouvelle aire climatique, tout en cultivant un lien fort entre les communes, les élus et les habitants. Son ouverture au public est prévue pour l'été 2026.

## Maison de l'intercommunalité : en 2026, de nouveaux locaux pour mieux vous accueillir

Encore plusieurs mois à patienter avant la pose de la première pierre de la future Maison de l'intercommunalité, qui se déploiera sur trois niveaux dans un écrin de nature faisant la part belle à l'eau. En début d'année, la désignation du maître d'œuvre - l'agence AAGROUP RENNES - a résolument fait entrer ce projet majeur pour le territoire en phase de concrétisation.

” Tous les services administratifs sont réunis dans un même lieu, ainsi que les services à la population. ”

### Un espace à faible impact environnemental

Dès le hall en rez-de-jardin, pour les visiteurs comme pour les agents des 7 directions qui y seront regroupées, le ton sera donné et l'ambition bas-carbone du lieu affichée : la future Maison de l'intercommunalité sera exemplaire en matière de mobilité, d'énergie et de qualité de vie au travail. La symbiose entre ville et nature y sera palpable pour mettre en lumière la force du lien qui unit l'humain au vivant. En vous rendant dans ce lieu, vous emprunterez ainsi une traversée piétonne à mobilité douce vous conduisant au parvis paysager débouchant sur le large hall d'accueil. Cette création concilie qualité des services rendus aux habitants, agrément des espaces de travail et des lieux d'accueil durable et responsable, pour le confort de tous.

## Futur équipement sportif à Savenay : c'est parti !

Avis aux sportifs : une nouvelle structure dédiée au sport dans toutes ses dimensions ouvrira ses portes en septembre 2025, sur le site de la Justice à Savenay. Les travaux de construction démarrent ce mois-ci, face à la zone commerciale de la Colleraye.

L'équipement sportif communautaire pluridisciplinaire destiné aux lycéens\* et aux associations, comprendra une grande salle équipée de gradins pouvant accueillir jusqu'à 250 personnes (personnes à mobilité réduite comprises), ainsi qu'un espace de jeux multisports : un terrain de hand-ball, un terrain de basket pour les rencontres et trois pour les entraînements,

trois terrains de volley, sept terrains de badminton et une salle de gymnastique. Dessiné par l'agence lorientaise DDL Architectes, le lieu jouira d'un environnement paysager et d'un large parvis, permettant d'allier convivialité et sécurité d'accès, pour les équipes sportives comme pour le public.

\*Lycée Saint François d'Assise et Lycée Jacques Prévert



# Piscines

## Le plaisir de nager en toute sécurité

**Au-delà d'être un lieu de loisirs, la piscine est un lieu d'apprentissage de la natation en toute sécurité. Ici, la prévention des noyades prend tout son sens. Dès le plus jeune âge, on y apprend à être à l'aise dans l'eau, grâce à l'encadrement des maîtres-nageurs sauveteurs.**

### Vous avez dit Maître-Nageur Sauveteur ?

Qu'ils travaillent au sein d'une piscine publique ou privée, au bord d'un lac ou sur la plage, les maîtres-nageurs sauveteurs ont pour mission d'assurer la sécurité des nageurs, mais pas seulement ! Partons à la découverte d'un métier complet et passionnant, mêlant surveillance, enseignement, animation et dépassement de soi.

#### Quelles missions ?

Le métier de maître-nageur sauveteur se décline en quatre missions-clés : surveillance, intervention d'urgence, enseignement, conseil et prévention.

#### Quelles compétences ?

Performant sur tous les fronts, le maître-nageur sauveteur doit maîtriser les techniques de sauvetage, les gestes de premier secours et la pédagogie. Sans oublier l'esprit d'équipe et une excellente condition physique, qu'il se doit de cultiver !

#### Quels diplômes ?

Pour devenir maître-nageur sauveteur, plusieurs diplômes existent, du bac à la licence : DEJEPS, DEUST AGAPSC, licence pro AGOAPS, BPJEPS AAN (ex-BEESAN). Sous leurs intitulés complexes, tous mènent à ce métier-passion !

#### Quels horaires ?

Le rythme de travail est variable et les horaires sont souvent décalés, incluant les weekends et jours fériés – surtout pendant la saison estivale.

#### Quelle évolution professionnelle ?

La carrière du maître-nageur sauveteur peut l'amener à devenir chef de bassin, directeur de piscine, ou à se spécialiser dans la formation.



**Nadège,  
maître-nageuse  
sauveteuse**

**Adjointe à la cheffe de bassin de la Piscine du Lac, Nadège Francoia nous parle de la passion dont elle a fait son métier.**



*J'ai commencé la natation pour des raisons de santé et j'en suis tombée amoureuse. À 8 ans, je nageais en club, à 15 ans j'encadrais mon premier groupe. J'ai passé le diplôme du BNSSA à 18 ans, à*

*21 ans mon BPJEPS, cela fait maintenant neuf ans que je suis maître-nageuse sauveteuse. Je fais ce métier pour le plaisir de transmettre ma passion de l'eau, mais aussi pour prévenir et enseigner la sécurité. Entre la surveillance, l'encadrement des scolaires, l'école de natation, les cours d'aquagym, les journées sont bien remplies ! J'aime le contact avec le public, souvent des habitués.*

*Notre métier a énormément évolué : on est beaucoup plus dans l'accompagnement des enfants, on rassure, on encourage, on enseigne et on sécurise. Il faut souvent faire preuve de psychologie face aux appréhensions des petits nageurs.*



**Vous disposez d'un titre de Maître-Nageur Sauveteur (BEESAN, BPJEPS AAN...) ? Rejoignez l'équipe de la Piscine du Lac !**

Que vous ayez déjà une longue expérience ou que vous soyez fraîchement diplômé, votre esprit d'équipe, votre motivation et votre professionnalisme feront la différence.

**Si vous possédez les qualités et compétences requises, adressez-nous sans tarder votre candidature :**

Amélie Raynal (cheffe de bassin) au 02 40 97 03 64 / a.raynal@estuaire-sillon.fr

David Quéau (directeur) d.queau@estuaire-sillon.fr







## Que faire si je tombe à l'eau ?

Que l'on tombe à l'eau par accident, par inadvertance ou même par jeu, tout peut basculer en quelques secondes. D'où l'importance d'apprendre à ne pas paniquer en pareille circonstance : voilà l'objet de **l'atelier d'initiation** proposé à la Piscine du Lac le **samedi 15 juin de 14h à 18h**. Accessible à tous, cette demi-journée sera encadrée par l'équipe des maîtres-nageurs sauveteurs.

+ D'INFOS

Avec ou sans inscription : 02 40 97 03 64

## Classe bleue : une autre façon d'apprendre

Du **17 au 21 juin**, l'équipe de la Piscine du Lac sera formée à une nouvelle approche pédagogique de la natation, sous forme d'apprentissage intensif sans matériel et en eau profonde - une méthode promue par le champion olympique Alain Bernard. Les "classes bleues" se développent en France, en réponse au plan national de prévention des noyades du ministère des Sports. Le principe est simple : proposer un apprentissage condensé sur une semaine, à raison de deux séances par jour, au lieu du format classique d'une séance par semaine sur plusieurs mois. Les enfants évoluent directement là où ils n'ont pas pied, et sans matériel ! Ainsi, les acquis sont bien plus rapides : même les enfants les moins à l'aise finissent par apprivoiser leur peur ! **À cette occasion, la piscine sera fermée au public.**



## 26 juin : Fête de l'école de natation

Pour clôturer la saison, toute la journée du mercredi 26 juin, Crabes, Loutres, Poissons et Dauphins seront invités à participer à un joyeux programme d'animations ! **La piscine sera fermée au public ce jour-là.**

Pour les petits nageurs, la dernière séance de l'année sera l'occasion de partager un moment convivial dans et autour des bassins.

### Au programme :

des jeux dans l'eau, un toboggan, une structure gonflable et un goûter.

## Bientôt l'été !

Pour connaître les horaires estivaux et le programme des animations proposées à la Piscine du Lac et au Centre aquatique Aquamaris et vous inscrire, rendez-vous sur

**[www.piscinedulac.fr](http://www.piscinedulac.fr) et [www.vert-marine.com/aquamaris](http://www.vert-marine.com/aquamaris)**

## Réparation de la façade de la Piscine du Lac : où en est-on ?

En 2022, après expertises et pour des raisons de sécurité, la Communauté de Communes a décidé d'enlever les panneaux constituant le bandeau de façade de la piscine, dont les déformations ont pour origine un défaut de pose et de ventilation de la structure. Actuellement, la collectivité est en attente du jugement du tribunal administratif pour engager la réparation.

Estimation de l'opération : 200 000 €



## Une chaufferie géothermique pour Aquamaris à Cordemais

En début d'année, des études ont été lancées pour installer un chauffage à énergie renouvelable composé de 20 sondes géothermiques de 185 mètres de profondeur. 40 % des besoins de chaleur de la piscine seront couverts en complément de la chaudière gaz.

Montant estimé des travaux, prévus sur le second semestre : 790 000 €





## Au Pôle métropolitain Nantes Saint-Nazaire Estuaire et Sillon trouve sa place !

Vivre sur le territoire d'Estuaire et Sillon c'est aussi s'inscrire sur celui du Pôle métropolitain Nantes Saint-Nazaire. Avec les autres intercommunalités membres (Nantes métropole, Saint-Nazaire agglomération, Erdre et Gesvres et le Pays de Blain), vos élus élaborent actuellement un Schéma de Cohérence Territoriale (SCoT), une stratégie **d'aménagement du territoire pour les vingt prochaines années**.

À l'échelle du Pôle métropolitain Nantes Saint-Nazaire, de nouveaux défis s'imposent face aux changements climatiques et à ses conséquences sur la biodiversité et la raréfaction des ressources. Dans un esprit de coopération et de dialogue, l'élaboration du SCoT par les territoires consiste à explorer et définir, à l'échelle de notre bassin commun de vie, la capacité collective à répondre à nos besoins vitaux présents et futurs : nous loger, nous nourrir, nous déplacer, travailler, nous soigner, nous épanouir...

Les élus d'Estuaire et Sillon sont largement impliqués dans la définition de ce projet stratégique d'aménagement. Les enjeux sont clairs : assurer pour demain le bon fonctionnement des liaisons de transports en commun avec les agglomérations de Nantes et Saint-Nazaire, savoir accueillir pour favoriser la vitalité de nos communes et assurer le développement d'une offre de proximité en matière de services, de commerces et d'emplois.

## Aubettes scolaires

### Éclairages en cours d'installation

Les travaux visant à déployer l'éclairage des abris de transports scolaires ont commencé en avril. D'ici trois ans, 97 aubettes seront équipées de mats d'éclairage solaires autonomes. Développé en partenariat avec Territoire d'Énergie 44, le projet est co-financé par la Communauté de Communes Estuaire et Sillon à hauteur de plus de 100 000 euros en 2024. Paramétré sur les horaires du transport scolaire, cet éclairage autonome conjuguera sécurité et faible impact environnemental.



## Une résidence pour les jeunes travailleurs

En février dernier, l'association Adelis ouvrait à Savenay la résidence Madame Jan.

Elle accueille des travailleurs de 16 à 30 ans qui, pour des raisons économiques et/ou sociales, rencontrent des difficultés d'accès au logement ordinaire. Composée de 21 logements meublés aux loyers accessibles, la résidence offre à ses résidents, au-delà d'un hébergement, un véritable accompagnement vers l'autonomie.

→ Un portail unique au service des jeunes travailleurs et des employeurs

[www.mademande-habitatjeunes.fr](http://www.mademande-habitatjeunes.fr)

→ Pour toute demande complémentaire : Alexandra - intervenante socioéducative  
07 48 14 58 68



## Des animations pour tous

Bientôt l'été ! Le Relais Petite Enfance et les médiathèques sont là pour orchestrer des animations et des événements ouverts à toutes et tous, qu'on soit petit ou grand, valide ou porteur de handicap.

### Relais Petite Enfance

#### À l'écoute des familles

Trouver un assistant maternel agréé, établir un contrat de travail, déclarer les salaires versés, échanger sur les besoins de son enfant... Le Relais Petite Enfance est là pour accompagner les parents dans leurs démarches et leurs interrogations. Les animatrices du service vous accueillent sur rendez-vous tous les jours, le lundi en soirée et un samedi matin par mois.



02 40 95 64 48

un numéro unique pour deux lieux d'accueil :

→ À Savenay : parc de la Soubretière, allée des marronniers (maison de l'enfance)

→ À Saint Étienne de Montluc : 24 bis, rue Aristide Briand (dans les locaux de la crèche 1,2,3 Soleil)

### Matinée d'éveil géante

**Le rendez-vous du mois de juin à ne pas manquer !**

Pour clôturer l'année scolaire, le Relais Petite Enfance organise, en lien avec les médiathèques, une matinée d'éveil géante le vendredi 21 juin de 10h à 11h30 dans le parc du domaine de l'Ecuray à Prinquiau. L'occasion pour les enfants de moins de 3 ans, leur assistant maternel et/ou leurs parents, de participer à différents ateliers ludiques et à un pique-nique convivial (apporté par chacun).



#### À noter

Temps exclusivement réservé aux assistants maternels du territoire et à leurs parents employeurs. En cas de pluie ou de forte chaleur, la manifestation sera annulée.



### Prêts à rentrer à l'école grâce aux matinées passerelles

Un bel exemple de partenariat entre le corps enseignant et les professionnels de la petite enfance !



Depuis 2017 à Malville, la crèche Tout en Couleurs et l'école maternelle Bleu de Ciel proposent avant l'été deux matinées d'immersion aux petits s'appêtant à entrer en petite section. L'objectif est de les familiariser avec leur futur univers pour leur permettre de s'y préparer sereinement, en compagnie des professionnelles référentes de la crèche. Pour la rentrée à venir, ce dispositif passerelle est également organisé à Saint Étienne de Montluc entre l'école maternelle de La Guerche et les crèches À Tout Petits Pas et 1,2,3 Soleil, le temps d'une matinée découverte.

### Médiathèques



#### Des lieux ouverts à tous

Le réseau des médiathèques et la Maison d'Accueil Spécialisée (MAS) Opaline de Savenay se sont associés pour rendre la connaissance et la culture accessibles à tous les publics, porteurs de handicap compris. Dans les médiathèques, les résidents d'Opaline ont accès à des collections adaptées : livres audio, livres en grands caractères, collections jeunesse faciles d'accès... Au programme également, des animations inclusives telles que des lectures d'albums au sein de la Maison d'Accueil Spécialisée, un vendredi par mois par les bibliothécaires de Savenay. Sans oublier la participation au festival Handiversité (en avril dernier) et, le 14 juin prochain à 11h à la médiathèque de Savenay, le spectacle Thalassoésie !







## Nouveau

### La Vélidéale relie Saint-Nazaire à la Creuse en mode cyclo-positif



#### Et si vous profitez de l'été pour découvrir un nouvel itinéraire cyclo-touristique ?

Connectée à dix véloroutes existantes, traversant deux régions, quatre (bientôt cinq) parcs naturels régionaux et six cités de caractère, la Vélidéale s'étire du port de Saint-Nazaire au lac de Vassivière dans la Creuse, en passant par la Vendée, les Deux-Sèvres, la Charente et la Haute-Vienne. Une belle façon de partir à l'aventure et au contact d'une biodiversité qui n'a jamais aussi bien porté son nom, riche d'une multitude de paysages préservés.

→ [www.lavelideale.fr](http://www.lavelideale.fr)

#### 4 vélostations sur les itinéraires cyclotouristiques d'Estuaire et Sillon

Avis aux amateurs de balades à vélo en Estuaire et Sillon : les parcours Vélo Détours et Vélidéale seront très prochainement équipés de vélostations. Vous y trouverez tout ce qu'il faut pour y faire étape : un abri-vélos, des arceaux de stationnement, une borne de réparation équipée d'outils et une station de gonflage. Sans oublier une carte du territoire et des itinéraires vélos. Ces vélostations viendront compléter les tables de pique-nique et les sanitaires déjà présents sur les itinéraires.

→ **Rendez-vous au Plan d'eau du Pilori à Campbon, au Pôle de Loisirs du Lac à Savenay, sur le port de Lavau-sur-Loire et sur le port de Cordemais.**

## Destination Estuaire et Sillon !



**Beaux jours en vue ! Si vous êtes en quête d'inspiration pour animer votre été et occuper vos temps libres, l'Office de Tourisme Estuaire et Sillon est là pour vous.**

#### Cet été, l'Office de Tourisme vient à vous...

Il prendra la route pour venir à votre rencontre durant l'été. Un véhicule, paré des couleurs de la nouvelle identité graphique de l'Office de Tourisme, sillonnera le territoire au gré des événements et manifestations d'envergure, comme Fil O Lac, la Fête du Vélo ou la Grande Fête du Port.

L'Office de Tourisme mobile sera également présent sur des marchés, au pôle de loisirs du Lac et sur d'autres sites touristiques incontournables, pour informer et orienter vacanciers et visiteurs.

Sans oublier des événements orchestrés par des partenaires du territoire :  
→ le Festival culinaire à Terre d'estuaire,  
→ la Mud Girl à l'Espace Quilly et bien d'autres encore...



”  
**Retrouvez-nous  
fin mai lors de la  
grande Fête du Port  
à Lavau-sur-Loire.**  
”

#### Fil O Lac Dimanche 7 juillet Savenay

Le temps d'un après-midi festif, Fil O Lac met en avant des artistes talentueux, au cœur du Pôle de Loisirs du Lac. L'occasion de découvrir les arts de la rue via ses disciplines improbables et décalées mêlant acrobaties, musique et humour. Cette année encore, une programmation riche attend les spectateurs !



**ZOOM SU**





## Demandez le programme !

Les nouvelles éditions d'Estuaire et Sillon Tourisme sont disponibles : retrouvez notamment Le Mag' à l'Office de Tourisme et l'agenda des manifestations estivales joint à ce magazine.

Vous y découvrirez les rendez-vous incontournables, balades à vélo et rendez-vous ornitho en tête !

Mais aussi des nouveautés à ne pas manquer, parmi lesquelles :

- les aventuriers du Lac,
- une initiation à l'astronomie,
- une balade botanique...



## À Bouée et Lavau-sur-Loire, à (re)découvrir des paysages de l'estuaire

Une belle idée de nouvelles balades pour les beaux jours : direction le Trou Bleu (Lavau-sur-Loire) et Rohars (Bouée), où le Conservatoire du Littoral a déployé de nouveaux aménagements aux premières loges des paysages estuariens. Ces

travaux d'aménagement ont été initiés dans le cadre d'un projet global mené sur l'estuaire, en rive droite sur le territoire d'Estuaire et Sillon et en rive gauche à Frossay et au Pellerin.

### → Le Trou Bleu (Lavau-sur-Loire)



Un itinéraire en boucle s'étire autour des trois plans d'eau et des anciennes carrières, via des sentiers réaménagés et de nouveaux à découvrir. Point d'orgue du parcours, le belvédère érigé sur un promontoire rocheux offre une vue imprenable sur les plaines ligériennes.

### → Rohars (Bouée)

Un parcours d'interprétation et de contemplation invite à l'exploration de la ruine et des vestiges patrimoniaux qui l'entourent (son muret d'enceinte, le puits, l'ancien port...), valorisés par une perspective visuelle joliment paysagée.

Au programme également : un espace de détente et un ponton de bois au cœur de la roselière.



R ...



## La Fête du Vélo Dimanche 15 septembre Prinquiau

Un rendez-vous au cours duquel passionnés de petite reine et simples amateurs auront plaisir à se retrouver pour clôturer l'été : animations ludiques pour les petits, atelier de réparation et tests de vélos électriques pour les plus grands, vélos rigolos pour tous... et quelques surprises qui feront le bonheur de tous !

Notamment, ne manquez pas le spectacle des "Peak Bikers", troupe de cyclistes aussi rusés qu'agiles.



## Un sémaphore avec vue imprenable sur l'estuaire

Dans le cadre du projet orchestré par le Conservatoire du littoral et en partenariat avec le Pôle Métropolitain, la Communauté de Communes Estuaire et Sillon dévoilera dans quelques mois une œuvre d'art de l'artiste Vincent Mauger : un sémaphore, qui s'inscrira dans la continuité des cinq déjà présents sur l'estuaire de la Loire.

Cette œuvre se singularisera par sa localisation au cœur de la ruine cristallisée de Rohars, créant un lien entre présent et passé et offrant un panorama surprenant sur l'estuaire. Les travaux, pour partie financés par la DRAC, le Conseil Départemental et l'État (au titre du Fonds Vert), commenceront à l'automne prochain. La Communauté de Communes est maître d'ouvrage de ce projet.

Pour plus d'informations,  
contactez l'Office de Tourisme  
02 28 01 60 16  
officedetourisme@estuaire-sillon.fr





**Nouveauté**

# GUICHET FAMILLE

**02 28 25 96 02**

[service.enfance.jeunesse@estuaire-sillon.fr](mailto:service.enfance.jeunesse@estuaire-sillon.fr)

## HORAIRES

**6 rue Prince Bois**

**44260 Savenay**

du lundi au vendredi

de 9h à 12h30

et de 14h à 17h

**ACCUEILS PÉRISCOLAIRES  
ACCUEILS DE LOISIRS  
ET STRUCTURES JEUNESSE**