

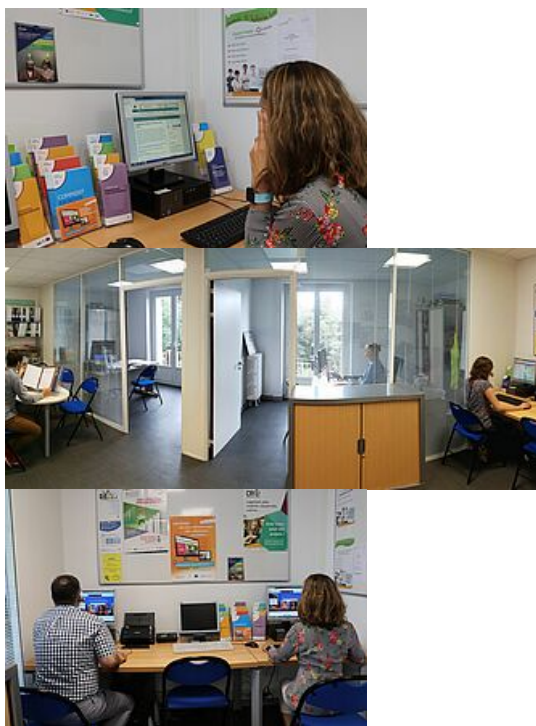
ON VOUS GUIDE

Un guichet unique

Des questions sur les métiers, les formations, les aides et les financements, les lieux et outils d'information... ? Pour vous aider dans votre recherche, des conseillères d'information sont à votre disposition. Ce service d'accueil de proximité accompagne les chercheurs d'emploi et les entreprises des 11 communes d'Estuaire et Sillon : Bouée, Campbon, Cordemais, Prinquiau, Quilly, La Chapelle-Launay, Lavau-sur-Loire, Le Temple de Bretagne, Malville, Savenay et Saint-Etienne de Montluc.

Un lieu d'information et de conseils pour les demandeurs d'emploi

Rencontrer des conseillers pour échanger sur vos besoins et vos projets



➤ **S'informer sur les métiers**

Consulter le Point Information Jeunesse (labellisé IJ) vous permettant de consulter la documentation actualisée et spécialisée.

➤ **Se rapprocher des professionnels**

Avant de s'engager dans un changement d'orientation et de métier, rencontrer des professionnels du secteur et du métier envisagés est particulièrement utile pour s'assurer de faire le bon choix.

- › **S'orienter et se former tout au long de la vie**
Rechercher un établissement, les dispositifs et aides financières...
- › **Participer à des ateliers** de recherches d'emploi ou à des ateliers informatiques

Vous pouvez consulter sur place



RÉUSSITE PARCOURSUP SCIENCES PO



- › les guides ONISEP pour l'orientation
- › la presse locale
- › les revues spécialisées métiers et formation (Rebondir, les ASH, [CIDJ](#), [CRIJ 44](#), [ONISEP](#), [Orientation Pays de la Loire](#)...)
- › les guides économiques (API...)

Consulter les dernières parutions

Des informations fiables et actualisées



Vous profitez d'un accès libre à une documentation fiable (papier et numérique) sur l'ensemble des sujets de votre quotidien via les fiches CIDJ

Des outils informatiques sont mis à votre disposition en fonction de vos besoins

<https://www.estuaire-sillon.fr/emploi/un-lieu-ressource/un-guichet-unique-598.html>

Des outils informatiques sont mis à votre disposition en fonction de vos besoins



- › ordinateur
- › téléphone
- › scan
- › copieur

Les horaires d'ouverture au public

JOUR	MATIN	APRÈS-MIDI
Lundi	8h30-12h	13h30-16h30
Mardi	8h30-12h	fermé
Mercredi	8h30-12h	13h30-16h30
Jeudi	8h30-12h	13h30-16h30
Vendredi	8h30-12h	fermé

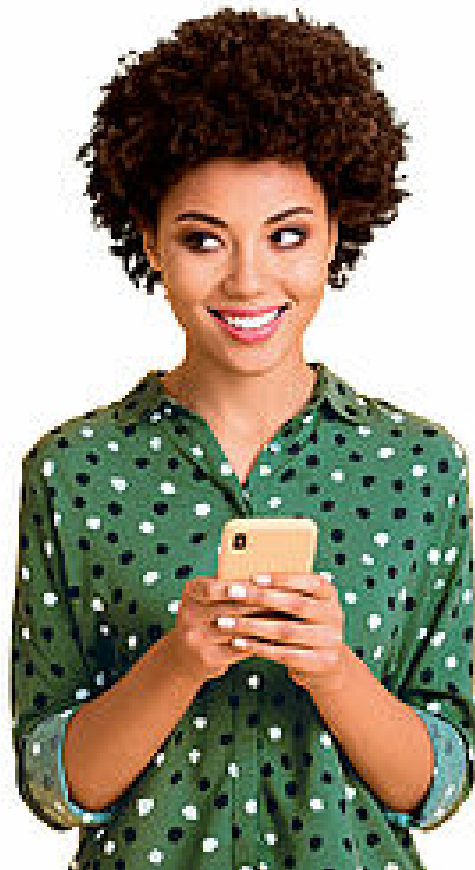
Dans cette rubrique



Un lieu ressource

Rencontrer des conseillers pour échanger sur vos besoins et vos projets

- UN GUICHET UNIQUE
- INFO JEUNES
- UN ESPACE DOCUMENTATION
- UNE QUESTION ?
- UN RÉSEAU DE PARTENAIRES



Chercher un emploi

Un accompagnement individuel pour affûter votre recherche d'emploi

- RECHERCHER UN EMPLOI
- PRÉPARER SA CANDIDATURE
- DÉPOSER SON CV EN LIGNE
- INFOS JOBS SAISONNIERS



Recruter

- ACCÈS RAPIDE: DÉPOSEZ VOTRE OFFRE D'EMPLOI EN LIGNE
- RÉPONDRE À VOS BESOINS EN RECRUTEMENT
- BÉNÉFICIER DE DISPOSITIFS D'AIDES ET DE MISE EN RÉSEAUX
- DÉVELOPPER VOTRE EXPERTISE MÉTIER
- VALORISER ET PROMOUVOIR VOTRE ENTREPRISE
- INFORMER VOS SALARIÉS DE L'OFFRE DE SERVICES D'ESTUAIRE ET SILLON
- DEVENIR «AMBASSADEUR» D'ESTUAIRE ET SILLON



EN CE MOMENT



+ VOIR TOUS LES ÉVÉNEMENTS



**COMMUNAUTÉ DE COMMUNES
ESTUAIRE ET SILLON**

2 Boulevard de la Loire - CS7024
44260 Savenay

HORAIRES :

Accueil du public du lundi au vendredi

9h00 > 12h30

13h30 > 17h00