

ON VOUS GUIDE

Un réseau de partenaires


L'Espace emploi vous propose un accompagnement de proximité au plus près de vos besoins et de vos attentes en s'appuyant sur les organismes de l'emploi qui interviennent sur le territoire.

Les organismes de l'emploi qui interviennent sur le territoire

Que vous soyez salarié, agent de la fonction publique, indépendant, chef d'entreprise ou demandeur d'emploi, l'espace emploi d'Estuaire et Sillon et ses partenaires vous informent, vous orientent et vous accompagnent dans vos démarches de recherche d'un projet professionnel, d'une formation et d'un emploi.



France Travail

France Travail  travaille en partenariat privilégié avec l'Espace emploi d'Estuaire et Sillon dans la **diffusion des offres, le conseil aux chercheurs d'emploi et employeurs, le conseil à la formation.**



Mission Locale

Vous avez entre 16 et 25 ans et vous n'êtes pas scolarisé ? La Mission Locale Rurale du Sillon peut vous aider pour votre insertion professionnelle et sociale. Vous serez accompagné par un conseiller référent, dans le cadre d'un suivi individualisé, sur vos besoins d'orientation, de formation et d'emploi. Vous pourrez participer à des ateliers de recherche d'emploi, d'alternance, à des simulations d'entretien et de la mise à disposition d'offres de formation et d'emploi spécifiques. Vous pourrez également bénéficier d'informations et d'un accompagnement sur votre quotidien : logement, santé, mobilité, aides financières, budget ainsi que sport et culture.

Pour rencontrer un conseiller, contacter le 02 40 56 80 85. Le rendez-vous se tiendra dans les locaux de la **Communauté de Communes Estuaire et Sillon** - 2 bd de la Loire 44260 SAVENAY.



FEPEM

La [Fepem](#) est l'organisation socioprofessionnelle représentative des particuliers employeurs qui contribue à structurer le secteur de l'emploi à domicile entre particuliers depuis plus de 70 ans.

Vidéo - Et si vous deveniez particulier employeur ?



Ouvre-Boîtes 44

L'[Ouvre-Boîtes](#) s'adresse à toute personne qui souhaite créer son activité en s'appuyant sur ses savoir-faire. Elle propose un espace sécurisé qui va permettre au porteur de projet de mettre en pratique son projet en "grandeur nature" avant sa création.



Le réseau Information Jeunesse

Garantit l'accès à l'[information pour tous les jeunes](#) : s'informer pour être acteur de sa vie, avancer dans ses projets, faire des choix et de devenir autonome



CARSAT Pays de Loire

Le service social de la [Carsat](#) Pays de la Loire, avec ses partenaires, écoute, conseille, soutiens et accompagne les personnes dont la santé pose ou peut poser des difficultés.

Le service social de la Carsat Pays de la Loire accompagne les assurés du Régime général et leurs ayants-droits de plus de 16 ans quand la santé pose ou peut poser une difficulté dans la vie quotidienne et/ou professionnelle.

Avec l'aide de ses partenaires, l'assistant.e de service social de la Carsat recueille la demande de la personne et l'analyse en prenant en compte globalement les problématiques de santé, l'environnement social, familial et <https://www.estuaire-sillon.fr/emploi/un-lieu-ressource/un-reseau-de-partenaires-342.html>

professionnel. Il l'écoute et lui accorde du temps pour s'exprimer. Il évalue avec lui ses priorités et l'accompagne tout au long de son parcours.

Le Service social intervient dès que la santé pose ou peut poser des difficultés dans les domaines suivants :


- › Santé et accès aux soins
- › Santé et employabilité
- › Santé et sortie d'hospitalisation
- › Santé et bien vieillir

[Consulter le rapport d'activité 2018](#) 

La Carsat Pays de la Loire en vidéo




ACCÈS REAGIS

[Accès Réagis](#)  est une entreprise associative qui assure un parcours socio-professionnel aux personnes éloignées durablement de l'emploi. Les salariés sont accompagnés et formés sur des durées déterminées dans le cadre d'une démarche active vers l'emploi et/ou la formation.




CAAP Ouest

[CAAP Ouest](#)  effectue de la mise à disposition de personnel destinée aux particuliers, entreprises, collectivités et associations. En tant qu'association multi-services (ménage / nettoyage / entretien de vos espaces verts / manutention diverse / aide au déménagement, etc.), CAAP Ouest propose des contrats d'usage aux demandeurs d'emploi et leur permet ainsi de retrouver un statut de salarié.



Cap Emploi 44

[Cap Emploi 44](#)  est un service dédié à l'accompagnement des personnes en situation de handicap vers et dans l'emploi. Leurs services s'adressent aux personnes en situation de handicap engagées dans une démarche active d'accès, de maintien ou de retour à l'emploi en milieu ordinaire de travail et aux employeurs privés ou publics quel que soit leur effectif.



UFCV

L'[UFCV](#) est un lieu d'accueil pour les personnes bénéficiant du RSA ou en situation de fragilité. Un accompagnement est proposé pour les aider à résoudre des problèmes du quotidien.



Unité Emploi

L'[Unité emploi](#) accompagne les allocataires du RSA en situation de recherche d'emploi. Assure le suivi et la continuité des parcours d'insertion professionnelle.



CIDFF

Le [CIDFF](#)* favorise l'autonomie sociale, professionnelle et personnelle des femmes. Il promeut l'égalité entre les Hommes et les Femmes et lutte contre les violences et les discriminations.

* *Fédération Nationale des Centres d'Information sur les Droits des Femmes et des Familles*



Centre médico-psychologique

Le [Centre médico-psychologique \(CMP\)](#) pour adultes propose une aide aux personnes en difficulté psychique. Service public de proximité, il permet l'accès aux soins pour toute personne en souffrance et/ou pour son entourage.



Centre médico-social

<https://www.estuaire-sillon.fr/emploi/un-lieu-ressource/un-reseau-de-partenaires-342.html>

Dans un [centre médico-social](#) (CMS), médecins, puéricultrices, assistantes sociales, infirmières, sages-femmes et secrétaires medico-sociales proposent un accueil gratuit et adapté à chaque situation, des consultations médicales (consultations de la protection maternelle et infantile, PMI) ou encore un accompagnement social pour faire face aux difficultés.



CAF

La [Caisse d'allocations familiale](#) est un organisme public permettant le versement aux particuliers des aides financières à caractère familial ou social. Elle verse des prestations logement ainsi qu'une partie des prestations destinées à lutter contre la pauvreté, comme le RSA ou la Prime d'activité.

Dans cette rubrique



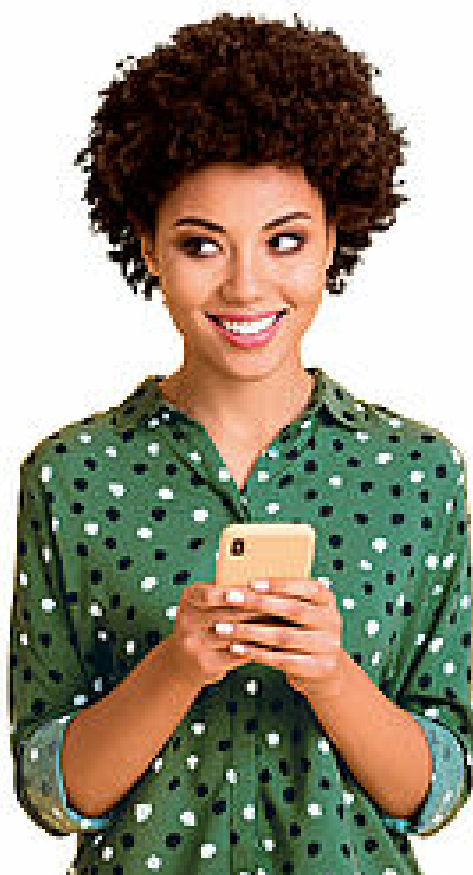
Un lieu ressource

Rencontrer des conseillers pour échanger sur vos besoins et vos projets

➤ UN GUICHET UNIQUE

<https://www.estuaire-sillon.fr/emploi/un-lieu-ressource/un-reseau-de-partenaires-342.html>

- INFO JEUNES
- UN ESPACE DOCUMENTATION
- UNE QUESTION ?
- UN RÉSEAU DE PARTENAIRES



Chercher un emploi

Un accompagnement individuel pour affûter votre recherche d'emploi

- RECHERCHER UN EMPLOI
- PRÉPARER SA CANDIDATURE
- DÉPOSER SON CV EN LIGNE
- INFOS JOBS SAISONNIERS



Recruter

- ACCÈS RAPIDE: DÉPOSEZ VOTRE OFFRE D'EMPLOI EN LIGNE
- RÉPONDRE À VOS BESOINS EN RECRUTEMENT
- BÉNÉFICIER DE DISPOSITIFS D'AIDES ET DE MISE EN RÉSEAUX
- DÉVELOPPER VOTRE EXPERTISE MÉTIER
- VALORISER ET PROMOUVOIR VOTRE ENTREPRISE
- INFORMER VOS SALARIÉS DE L'OFFRE DE SERVICES D'ESTUAIRE ET SILLON
- DEVENIR «AMBASSADEUR» D'ESTUAIRE ET SILLON

FIL INFOS EMPLOI



+ VOIR TOUTES LES ACTUALITÉS



EMPLOI

Retour sur "Trouve ton job saisonnier", désormais un rendez-vous local incontournable pour l'emploi des jeunes



EMPLOI

Le secteur de la métallurgie RECRUTE en ce moment près de chez vous



EMPLOI

BTLeC Ouest recrute des préparateurs de commandes H/F: sessions d'informations les 14 et 22 mai



EMPLOI

Daher Aerospace recrute et forme toute l'année à Malville



**COMMUNAUTÉ DE COMMUNES
ESTUAIRE ET SILLON**

2 Boulevard de la Loire - CS7024
44260 Savenay

HORAIRES :

Accueil du public du lundi au vendredi

9h00 > 12h30

13h30 > 17h00